

Трехполюсные контакторы AF400...AF750

от 200 до 400 кВт

Катушка AC/DC

с 2 Н.О. + 2 Н.З. вспомогательными контактами



AF460-30-22

Описание

Контакторы AF400...AF750 используются преимущественно для управления трехфазными электродвигателями и силовыми цепями до 690 В AC и 600 В DC. Данные контакторы имеют блочную конструкцию с 4 основными полюсами:

- катушка управления: AC/DC с электронным управлением, допускающим широкий диапазон напряжения управления (например, 100–250 В AC/DC), всего 4 катушки покрывают диапазон напряжения управления, охватывающий 48–500 В 50/60 Гц и 24–500 В DC;
- надежная работа при просадках напряжения управления;
- пониженное энергопотребление;
- точное срабатывание;
- могут выдерживать кратковременное пропадание и просадки напряжения (в соотв. с SEMI F47);
- встроенный ограничитель перенапряжения;
- дополнительные вспомогательные контакты для бокового монтажа и широкий выбор других аксессуаров.

Информация для заказа

| МЭК | Номинальная рабочая мощность | Номинальный рабочий ток $\theta \leq 40^\circ\text{C}$ | Номинальный рабочий ток $\theta \leq 40^\circ\text{C}$ | Номинальное напряжение катушки управления U_c | Встроенные вспомогательные контакты | Тип | Код заказа | Вес (1 шт.) |
|------|------------------------------|--|--|---|-------------------------------------|-------------|---------------------|-------------|
| AC-3 | 400 В | AC-3 | AC-1 | В 50/60 Гц | В DC | | | кг |
| 200 | 400 | 600 | - | 24-60 | 2 2 | AF400-30-22 | 1SFL577001R6822 (1) | 12,000 |
| | | | 48-130 | 48-130 | 2 2 | AF400-30-22 | 1SFL577001R6922 | 12,000 |
| | | | 100-250 | 100-250 | 2 2 | AF400-30-22 | 1SFL577001R7022 | 12,000 |
| | | | 250-500 | 250-500 | 2 2 | AF400-30-22 | 1SFL577001R7122 | 12,000 |
| 250 | 460 | 700 | - | 24-60 | 2 2 | AF460-30-22 | 1SFL597001R6822 (1) | 12,000 |
| | | | 48-130 | 48-130 | 2 2 | AF460-30-22 | 1SFL597001R6922 | 12,000 |
| | | | 100-250 | 100-250 | 2 2 | AF460-30-22 | 1SFL597001R7022 | 12,000 |
| | | | 250-500 | 250-500 | 2 2 | AF460-30-22 | 1SFL597001R7122 | 12,000 |
| 315 | 580 | 800 | - | 24-60 | 2 2 | AF580-30-22 | 1SFL617001R6822 (1) | 15,000 |
| | | | 48-130 | 48-130 | 2 2 | AF580-30-22 | 1SFL617001R6922 | 15,000 |
| | | | 100-250 | 100-250 | 2 2 | AF580-30-22 | 1SFL617001R7022 | 15,000 |
| | | | 250-500 | 250-500 | 2 2 | AF580-30-22 | 1SFL617001R7122 | 15,000 |
| 400 | 750 | 1050 | - | 24-60 | 2 2 | AF750-30-22 | 1SFL637001R6822 (1) | 15,000 |
| | | | 48-130 | 48-130 | 2 2 | AF750-30-22 | 1SFL637001R6922 | 15,000 |
| | | | 100-250 | 100-250 | 2 2 | AF750-30-22 | 1SFL637001R7022 | 15,000 |
| | | | 250-500 | 250-500 | 2 2 | AF750-30-22 | 1SFL637001R7122 | 15,000 |

(1) Необходимо соблюдать полярность соединений, указанную рядом с выводами катушки: A1 для плюса и A2 для минуса.

(2) До 850 В DC для AF580, AF750.

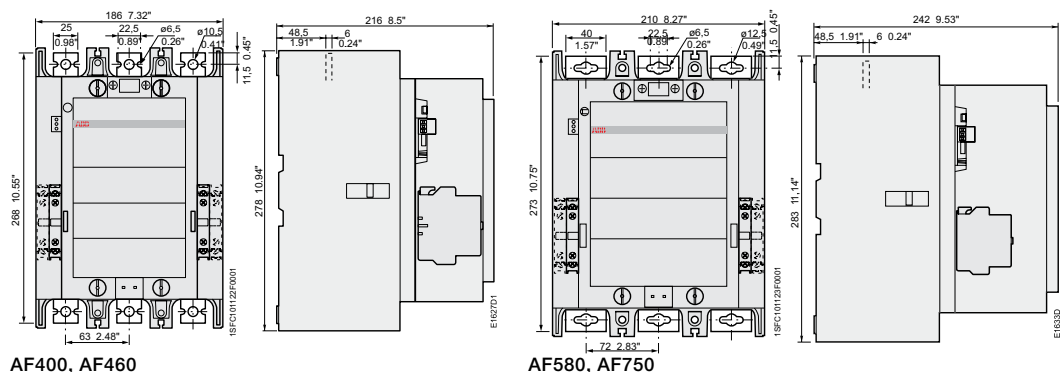
Контакторы AF400-AF750 с предустановленными 2 Н.О. и 2 Н.З. дополнительными контактами не являются складской позицией. Для оперативной поставки необходимо отдельно заказывать контактор с 1 Н.О. и 1 Н.З. дополнительными контактами и отдельно блок с 1 Н.О. и 1 Н.З. контактом.

Контакторы AF400...AF750 оснащены входами низкого напряжения для управления, например, при помощи ПЛК.

Управляющие входы



Основные габаритные размеры в мм и дюймах



AF400, AF460

AF580, AF750

Трехполюсные контакторы AF1250...AF2650 от 475 до 560 кВт и от 1260 до 2650 А AC-1 Катушка AC/DC с 2 Н.О. + 2 Н.З. вспомогательными контактами

Описание

Контакторы AF1250...AF2650 используются преимущественно для управления силовыми цепями до 1000 В AC или 850 В DC. Данные контакторы имеют блочную конструкцию с 3 основными полюсами:

- катушка управления: AC/DC с электронным управлением, допускающим широкий диапазон напряжения управления (например, 100–250 В AC/DC)

- всего 4 катушки в AF1250 покрывают диапазон напряжения управления 48–500 В 50/60 Гц и 24–500 В DC;
- всего одна катушка в AF1350...AF2650 охватывает напряжение управления в диапазоне от 100 до 250 В 50/60 Гц и 100–250 В DC;
- надежная работа при просадках напряжения управления;
- пониженное энергопотребление;
- точное срабатывание;
- могут выдерживать кратковременное пропадание и просадки напряжения (в соотв. с SEMI F47);
- встроенный ограничитель перенапряжения;
- дополнительные вспомогательные контакты для бокового монтажа и широкий выбор других аксессуаров.



AF1250-30-22



AF2650-30-22

Информация для заказа

| МЭК | | | Номинальное напряжение катушки управления U _c (1) | Встроенные вспомогательные контакты | Тип | Код заказа | Вес (1 шт.) | |
|------------------------------------|---------------------------------------|---------------------------------------|--|-------------------------------------|-----|--------------|---------------------|--------|
| Номинальная рабочая мощность 400 В | Номинальный рабочий ток θ ≤ 40°C AC-3 | Номинальный рабочий ток θ ≤ 40°C AC-1 | | | | | | |
| кВт | A | A | В 50/60 Гц | В DC | | | кг | |
| - | - | 1260 | - | 24-60 | 2 2 | AF1250-30-22 | 1SFL647001R6822 (1) | 16,000 |
| - | - | - | 48-130 | 48-130 | 2 2 | AF1250-30-22 | 1SFL647001R6922 | 16,000 |
| - | - | - | 100-250 | 100-250 | 2 2 | AF1250-30-22 | 1SFL647001R7022 | 16,000 |
| - | - | - | 250-500 | 250-500 | 2 2 | AF1250-30-22 | 1SFL647001R7122 | 16,000 |
| 475 | 860 | 1350 | 100-250 | 100-250 | 2 2 | AF1350-30-22 | 1SFL657001R7022 | 34,000 |
| 560 | 1050 | 1650 | 100-250 | 100-250 | 2 2 | AF1650-30-22 | 1SFL677001R7022 | 35,000 |
| - | - | 2050 | 100-250 | 100-250 | 2 2 | AF2050-30-22 | 1SFL707001R7022 | 35,000 |
| - | - | 2650 | 100-250 | 100-250 | 2 2 | AF2650-30-22 | 1SFL667001R7022 | 45,000 |

(1) Необходимо соблюдать полярность при подключении, указанную рядом с выводами катушки: A1 для плюса и A2 для минуса.
(2) AF2650 : Максимальное рабочее напряжение = 1000 В согласно стандартам UL/CSA

Контакторы AF1250-AF2650 с предустановленными 2 Н.О. и 2 Н.З. дополнительными контактами не являются складской позицией. Для оперативной поставки необходимо отдельно заказывать контактор с 1 Н.О. и 1 Н.З. дополнительными контактами и отдельно блок с 1 Н.О и 1 Н.З. контактом.

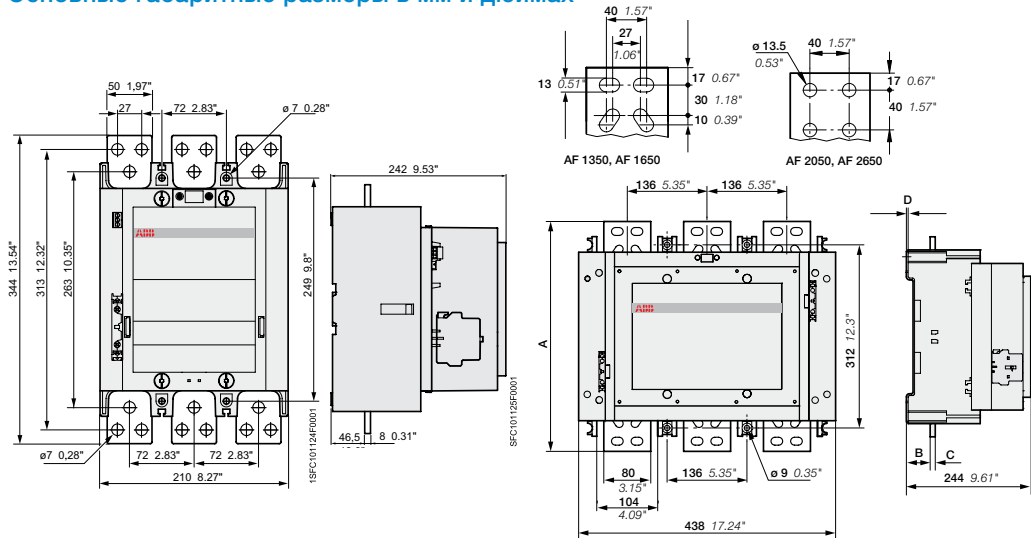
AF2650 оснащены входами низкого напряжения для управления, например, при помощи ПЛК.

Управляющие входы



| | AF1350, AF1650, AF2050 | AF2650 |
|----|------------------------|--------------------|
| A | 392 мм/15,43 дюйма | 422 мм/16,61 дюйма |
| B | 47 мм/1,85 дюйма | 53,5 мм/2,11 дюйма |
| C | 10 мм/0,39 дюйма | 25 мм/0,98 дюйма |
| LT | 3 мм/0,12 дюйма | - |

Основные габаритные размеры в мм и дюймах



AF1250

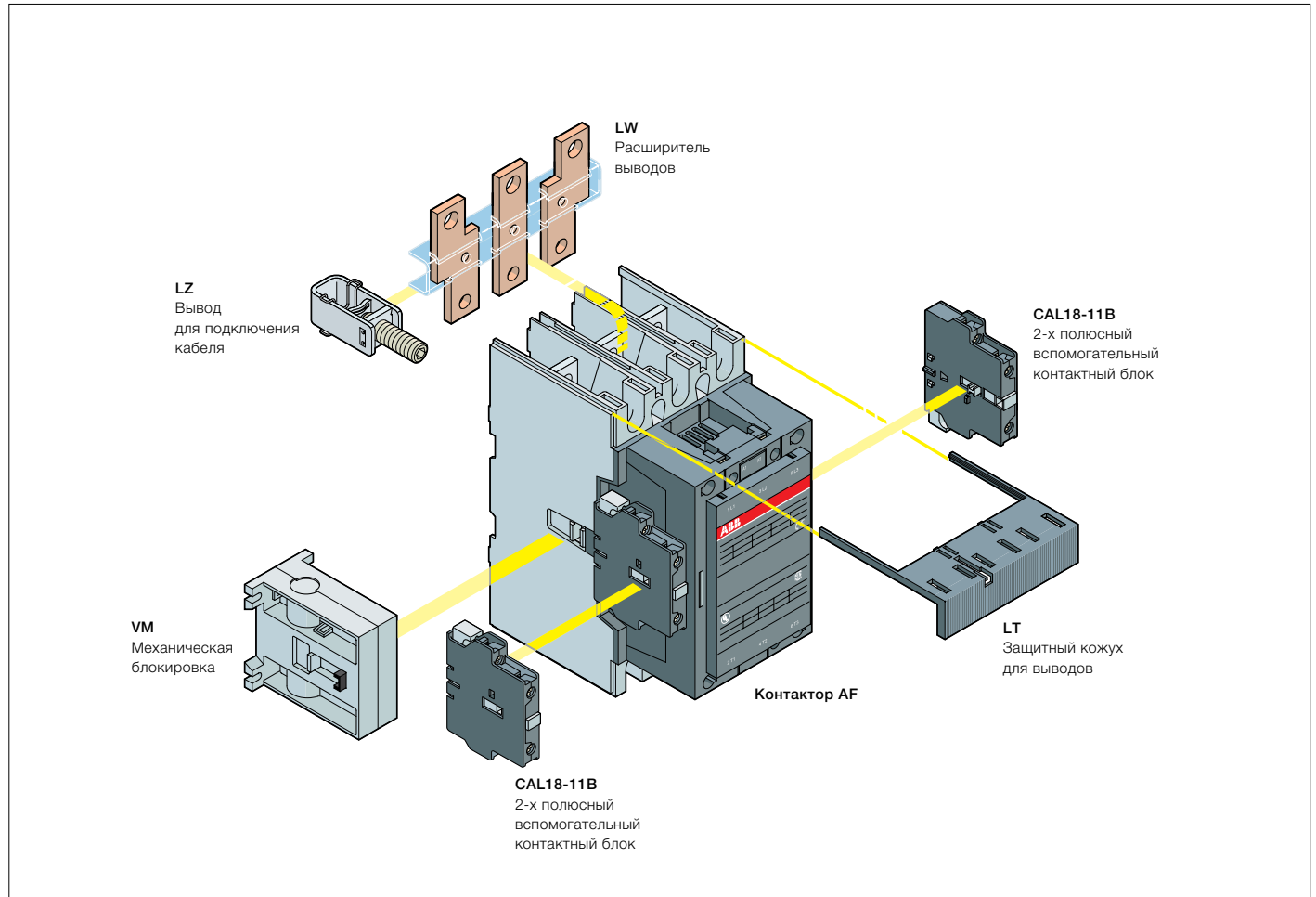
AF1350, AF1650, AF2050, AF2650

АББ | 5/35

Трехполюсные контакторы AF400... AF2650 с 2 Н.О. + 2 Н.З. вспомогательными контактами

Дополнительные аксессуары

Дополнительные аксессуары



Варианты установки дополнительных аксессуаров

| Типы контакторов | Основные полюса | Доступные контакты | Дополнительные аксессуары для бокового монтажа | |
|------------------|-----------------|--------------------|--|--|
| | | | Вспомогательные контактные блоки | Механическая блокировка |
| | | | CAL18-11 | CAL18-11B (2) |
| | | | | Механическая блокировка (между двумя контакторами) |

Контакторы + вспомогательные контактные блоки

| | | | | | | | |
|----------------|---|---|---|---|---|---------------|---|
| AF145...AF2650 | 3 | 0 | 2 | 2 | - | 2 x CAL18-11B | - |
|----------------|---|---|---|---|---|---------------|---|

Контакторы с механической блокировкой + вспомогательные контактные блоки

| | | | | | | | |
|----------------|---|---|---|---|---|---------------|--------------|
| AF400...AF2650 | 3 | 0 | 2 | 2 | - | 4 x CAL18-11B | + VM...H (1) |
|----------------|---|---|---|---|---|---------------|--------------|

(1) Тип блокировки выбирается с учетом модели контактора (см. раздел «Дополнительные аксессуары»).

(2) Вспомогательные контактные блоки CEL18-... могут заменить CAL18-11 и CAL18-11B. При этом никакие вспомогательные контактные блоки не могут монтироваться на CEL18-...

Реле перегрузки

| Типы контакторов | Реле перегрузки тепловые | Реле перегрузки электронные |
|------------------|--------------------------|-----------------------------|
| AF400, AF460 | - | EF460 (150–500 A) (3) |
| AF580, AF750 | - | EF750 (250–800 A) (3) |
| AF1350, AF1650 | - | E1250DU (375–1250 A) (3) |

Установка реле перегрузки не препятствует установке дополнительных аксессуаров, как указано в таблице «Варианты установки дополнительных аксессуаров».

(3) Требуемый монтажный набор (см. раздел «Устройства защиты электродвигателей»).

Трехполюсные контакторы AF400...AF2650 с 2 Н.О. + 2 Н.З. вспомогательными контактами

Дополнительные аксессуары



CAL18-11


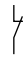


VM750H



LT460-AC

Информация для заказа (1)

| Для контакторов | Вспомогательные контакты | Тип | Код заказа | Шт. в упаковке | Вес (1 шт.) |
|-----------------|---|-----|------------|----------------|-------------|
| |   | | | | кг |

Вспомогательные контактные блоки мгновенного действия для бокового монтажа

| AF400...AF2650 | 1 | 1 | CAL18-11B | 1SFN010720R3311 | 2 | 0,050 |
|----------------|---|---|-----------|-----------------|---|-------|
|----------------|---|---|-----------|-----------------|---|-------|

Механическая блокировка

| AF400...AF1250 | VM750H | 1SFN035700R1000 | 1 | 0,200 |
|-----------------|---------|-----------------|---|-------|
| AF1350...AF2650 | VM1650H | 1SFN036503R1000 | 1 | 6,000 |

Защитные кожухи для выводов

| AF400, AF460 с кабельными зажимами | LT460-AC | 1SFN125701R1000 | 2 | 0,100 |
|--|----------|-----------------|---|-------|
| AF400, AF460 с кабельными наконечниками | LT460-AL | 1SFN125703R1000 | 2 | 0,800 |
| AF580...AF750 с кабельными зажимами | LT750-AC | 1SFN126101R1000 | 2 | 0,120 |
| AF580...AF750 с кабельными наконечниками | LT750-AL | 1SFN126103R1000 | 2 | 0,825 |

| Для контакторов | Размеры | | Тип | Код заказа | Шт. в упаковке | Вес (1 шт.) |
|-----------------|----------------|---------|-----|------------|----------------|-------------|
| | отверстие Ø мм | шина мм | | | | |

Расширители выводов

| AF400, AF460 | 10,5 | 25 x 5 | LW460 | 1SFN075707R1000 | 1 | 0,730 |
|--------------|------|---------|--------|-----------------|---|-------|
| AF580, AF750 | 13 | 40 x 6 | LW750 | 1SFN076107R1000 | 1 | 1,230 |
| AF1250 | 13 | 50 x 10 | LW1250 | 1SFN076407R1000 | 1 | 2,000 |

Удлинители выводов

| AF400, AF460 | 10,5 | 25 x 5 | LX460 | 1SFN075710R1000 | 1 | 0,500 |
|--------------|------|--------|-------|-----------------|---|-------|
| AF580, AF750 | 13 | 40 x 6 | LX750 | 1SFN076110R1000 | 1 | 0,850 |

(1) Дополнительная информация представлена в разделе «Дополнительные аксессуары».