

Compact Home

Выключатели нагрузки SHD 200



2CDC051002S0012



2CDC051004S0012

Новая серия выключателей нагрузки SHD 200 доступна в исполнениях от 1 до 4 полюсов, изготавливается на номинальные токи от 16 до 63 А и соответствует IEC/EN 60947-3 (ГОСТ Р 50030.3-2012)

Рубильники SHD 200 выполнены в современном дизайне и отлично сочетаются с аппаратами версии Compact Home, маркировка на корпусе выполнена посредством лазерного нанесения

Особенности

- Изолирование в соответствии с ГОСТ Р 50030.3-2012 (IEC/EN 60947-3)
- Степень защиты IP20 = защита от прикосновения
- Клеммы сечением 25 мм²
- Унифицированный дизайн с другими модульными устройствами
- Возможность объединения одной шиной PSH вместе с другими устройствами Compact Home
- Износостойкая лазерная маркировка
- Невыпадающие утопленные винты
- Возможность механической блокировки от ручного ВКЛ/ ОТКЛ с помощью доп. аксессуара

Выключатели нагрузки SHD 200

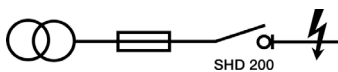
Технические данные

Электрические характеристики	
Стандарты	IEC/EN 60947-3
Кол-во полюсов	1P, 2P, 3P, 4P
Номинальный ток I_n	16 A, 25 A, 32 A, 40 A, 50 A, 63 A
Категория применения	AC-22A, DC-21A
Номинальное напряжение U_n	1P: 240 В перем. тока, 60 В пост. тока 2P: 415 В перем. тока, 125 В пост. тока 3...4P: 415 В перем. тока
Номинальное напряжение изоляции U_i	440 В перем. тока
Макс. восстанавливающееся напряжение пром. частоты U_{max}	1P: 252 В перем. тока, 63 В пост. тока 2P: 436 В перем. тока, 131 В пост. тока 3...4P: 436 В перем. тока
Минимальное рабочее напряжение U_{Bmin}	12 В перем. тока
Номинальная частота f	50/60 Гц, пост. ток
Пригодны для изолирования	Да
Номинальный условный ток короткого замыкания	10 кА с предохранителем NH 00 ≤ 63 A gG
Категория перенапряжения	III
Степень загрязнения	3
Ном. импульсное выдерживаемое напряжение U_{imp} (1.2/50μs)	4 кВ (исп. напряжение 6,2 кВ на уровне моря; 5 кВ на высоте 2,000 м)
Испытательное напряжение изоляции	2 кВ (50/60 Гц, 1 мин.)
Механические характеристики	
Корпус	Класс изоляции II, RAL 7035
Рычаг	Класс изоляции II, красный, опломбируемый
Индикация положения контактов	Маркировка на рычаге, I ON / 0 OFF
Степень защиты согл. EN 60529	IP20 / IP40 при монтаже в корпусе с крышкой
Электрическая износостойкость	$I_n < 32$ A: 20,000 опер. (перем. ток), 1,500 опер. (пост. ток) $I_n \geq 32$ A: 10,000 опер. (перем. ток), 1,500 опер. (пост. ток)
Механическая износостойкость	20,000 опер.
Устойчивость к ударному воздействию согл. IEC/EN 60068-2-27	25 g, 2 удара, 13 мс
Устойчивость к вибрации согласно IEC/EN 60068-2-6	5g, 20 циклов при 5...150...5 Гц с нагрузкой 0.8 I_n
Устойчивость к воздействию тропич. климата IEC/EN 60068-2-30	28 циклов при 55°C/90-96% и 25°C/95-100% [°C/отн. влажн.]
Температура окружающей среды	-25 ... +55 °C
Температура хранения	-40 ... +70 °C
Монтаж	
Клеммы	одинарные
Наличие отдельных слотов для шин и проводников	Нет
Поперечное сечение проводников	25 мм ²
Момент затяжки клемм	2.0 Нм
Отвертка	No. 2 Pozidrive
Монтаж	На DIN-рейку 35 мм согласно EN 60715 посредством креплений
Монтажное положение	любое
Возможность демонтажа без снятия шинной разводки	нет
Сторона подключения питания	любая
Габаритные размеры и масса	
Монтажные размеры в соот. DIN 43880	Монтажный размер 1
Габаритные размеры 1 полюса (В x Г x Ш)	85 x 69 x 17.5 мм
Масса 1 полюса	около 75 г
Использование дополнительных аксессуаров	
Вспомогательный контакт	Нет
Сигнальный/вспомогательный контакт	Нет
Дистанционный расцепитель	Нет
Расцепитель минимального напряжения	Нет
Моторный привод	Нет
Устройство механической блокировки	Да
Сертификаты	
	CE, RoHS соответствие Сертификация: VDE, EAC

Выключатели нагрузки SHD 200

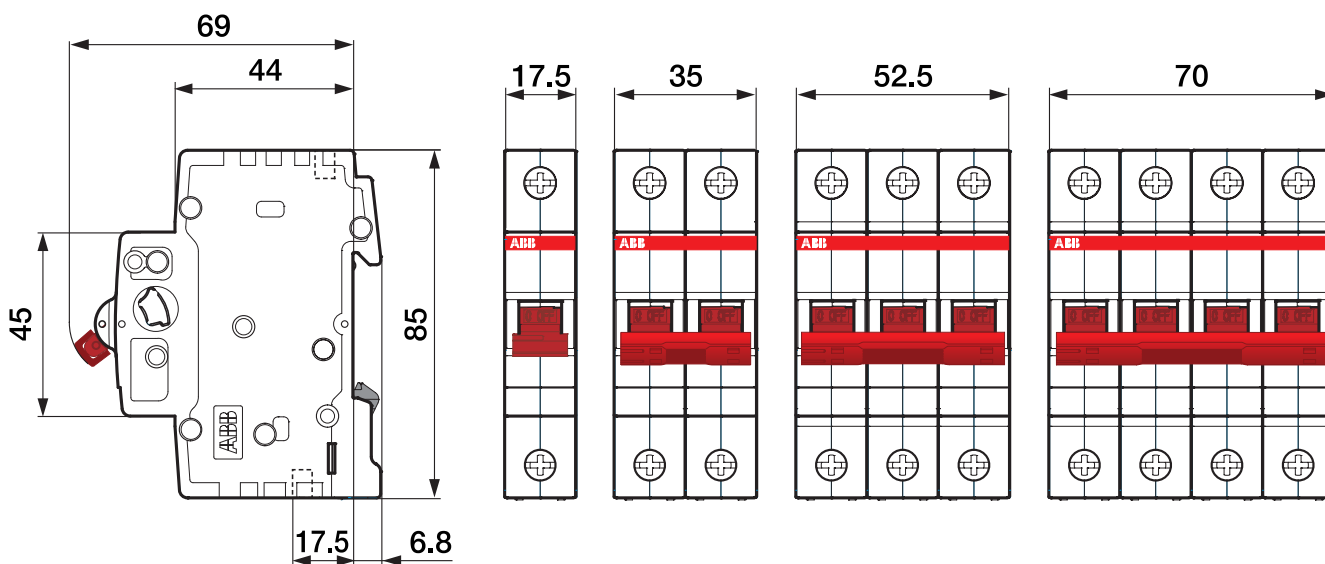
Ном. условный ток короткого замыкания, габаритные размеры и схемы подключения

Ном. условный ток к.з. (кА) в комбинации с резервной защитой



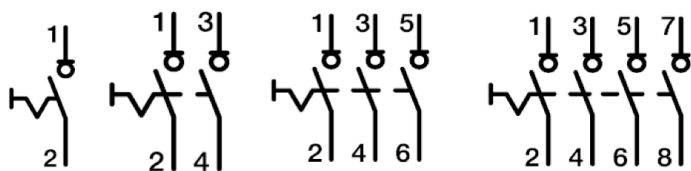
		Страна питания: NH 00 – gG					
Страна нагрузки:	I_e (A)	16	25	32	40	50	63
SHD 200	16	10					
	25	10	10				
	32	10	10	10			
	40	10	10	10	10		
	50	10	10	10	10	10	
	63	10	10	10	10	10	10

Габаритные размеры



2CDC 052 006 F0012

Схемы подключения



Выключатели нагрузки SHD 200

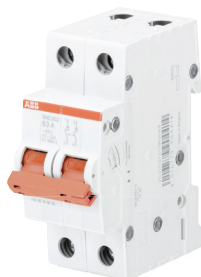
Информация для заказа



SHD 201

2CDC0051002S0012

Номинальный ток: 16 А						
Кол-во полюсов	Ном. напряж. В перем.	Bbn 4016779 EAN	Тип	Код заказа	Масса 1 шт кг	Упак. шт
1	240	904308	SHD201/16	2CDD271111R0016	0.075	10
2	415	904360	SHD202/16	2CDD272111R0016	0.150	5
3	415	904421	SHD203/16	2CDD273111R0016	0.225	1
4	415	904483	SHD204/16	2CDD274111R0016	0.300	1



SHD 202

2CDC0051003S0012

Номинальный ток: 25 А						
Кол-во полюсов	Ном. напряж. В перем.	Bbn 4016779 EAN	Тип	Код заказа	Масса 1 шт кг	Упак. шт
1	240	904315	SHD201/25	2CDD271111R0025	0.075	10
2	415	904377	SHD202/25	2CDD272111R0025	0.150	5
3	415	904438	SHD203/25	2CDD273111R0025	0.225	1
4	415	904490	SHD204/25	2CDD274111R0025	0.300	1



SHD 203

2CDC0051004S0012

Номинальный ток: 32 А						
Кол-во полюсов	Ном. напряж. В перем.	Bbn 4016779 EAN	Тип	Код заказа	Масса 1 шт кг	Упак. шт
1	240	904322	SHD201/32	2CDD271111R0032	0.075	10
2	415	904384	SHD202/32	2CDD272111R0032	0.150	5
3	415	904445	SHD203/32	2CDD273111R0032	0.225	1
4	415	904506	SHD204/32	2CDD274111R0032	0.300	1



SHD 204

2CDC0051005S0012



SHD 201

2CDC051002S0012

Номинальный ток: 40 А

Кол-во полюсов	Ном. напряж. В. перем.	Bbn 4016779 EAN	Тип	Код заказа	Масса 1 шт кг	Упак. шт
1	240	904339	SHD201/40	2CDD271111R0040	0.075	10
2	415	904391	SHD202/40	2CDD272111R0040	0.150	5
3	415	904452	SHD203/40	2CDD273111R0040	0.225	1
4	415	904513	SHD204/40	2CDD274111R0040	0.300	1



SHD 202

2CDC051003S0012

Номинальный ток: 50 А

Кол-во полюсов	Ном. напряж. В. перем.	Bbn 4016779 EAN	Тип	Код заказа	Масса 1 шт кг	Упак. шт
1	240	904346	SHD201/50	2CDD271111R0050	0.075	10
2	415	904407	SHD202/50	2CDD272111R0050	0.150	5
3	415	904469	SHD203/50	2CDD273111R0050	0.225	1
4	415	904520	SHD204/50	2CDD274111R0050	0.300	1



SHD 203

2CDC051004S0012

Номинальный ток: 63 А

Кол-во полюсов	Ном. напряж. В. перем.	Bbn 4016779 EAN	Тип	Код заказа	Масса 1 шт кг	Упак. шт
1	240	904353	SHD201/63	2CDD271111R0063	0.075	10
2	415	904414	SHD202/63	2CDD272111R0063	0.150	5
3	415	904476	SHD203/63	2CDD273111R0063	0.225	1
4	415	904537	SHD204/63	2CDD274111R0063	0.300	1



SHD 204

2CDC051005S0012

Контакты

ABB STOTZ-KONTAKT GmbH

<http://www.abb.ru/lowvoltage>

В связи с постоянным совершенствованием продукции компания ABB оставляет за собой право изменять характеристики изделий, описанных в данном документе, без предварительного уведомления. Для получения дополнительных сведений следует обратиться в местное представительство компании ABB.

Order number 2CDC 441 016 D0201 (05/13-pdf)