

Для жилых / административных
и торговых помещений



FLO3866

Распределительные шкафы для настенного монтажа IP55

Серия Europa IP 55

Технические характеристики

- Степень защиты IP 55
- Класс электроизоляции II
- Выпускаются с прозрачной дымчатой дверцей с горизонтальной подвеской в исполнении с пломбируемой подпружиненной дверцей и с замком под ключ
- Выпускаются серого цвета (RAL 7035)
- Выпускаются из самозатухающего поликарбоната, стойкого к воздействию тепла и огня до температуры 960 °С (испытание нагретой проволокой) по стандарту ГОСТ 27483-87 (МЭК 60695-2-1)
- Допустимая температура установки от -25 до +60 °С
- Испытание на пожароопасность: методом давления шарика при температуре +85 С в соответствии со стандартом ГОСТ Р МЭК 60695-10-2
- Ударная прочность 6 Дж (класс IK 08)
- Распределительные шкафы на 10 и 20 модулей могут быть прикреплены к стене на кронштейнах (код изделия 12 858)
- Распределительные шкафы изготавливаются по стандартам CEI 23-49(1996), V1, V2 и ГОСТ Р 50827-95 (МЭК 60670-24)
- В комплект поставки распределительных шкафов входят:
 - 4 крышки модулей на каждый ряд
 - 1 самоклеящаяся этикетка на каждый ряд
 - 1 табличка для сертификации по CEI 2351



Распределительные шкафы для настенного монтажа IP55

Серия Europa IP 55

4 модуля

6 модулей

10 модулей

С пружинной дверцей

RAL 7035 серый

2



| Код изделия | Габаритные размеры (Ш x В x Г), мм | Упаковка, шт |
|---------------|---------------------------------------|--------------|
| 12 644 | 125x180x105 | 1/18 |

| Код изделия | Габаритные размеры (Ш x В x Г), мм | Упаковка, шт |
|---------------|---------------------------------------|--------------|
| 12 646 | 160x180x105 | 1/12 |

| Код изделия | Габаритные размеры (Ш x В x Г), мм | Упаковка, шт |
|---------------|---------------------------------------|--------------|
| 12 650 | 230x180x105 | 1/10 |

20 модулей

10 модулей специальный

С пружинной дверцей

RAL 7035 серый



| Код изделия | Габаритные размеры (Ш x В x Г), мм | Упаковка, шт |
|---------------|---------------------------------------|--------------|
| 12 652 | 250x320x139 | 1/6 |

| Код изделия | Габаритные размеры (Ш x В x Г), мм | Упаковка, шт |
|---------------|---------------------------------------|--------------|
| 12 654 | 250x320x139 | 1/6 |

Распределительные шкафы для настенного монтажа IP55

Аксессуары распределительных шкафов для настенного монтажа серии Europa IP 55

2

Клеммные блоки



| Код изделия | Клеммные блоки для цепи нейтрали | | Клеммные блоки для цепи заземления | | Предназначается для распределительных шкафов | Упаковка, шт |
|---------------|----------------------------------|--|------------------------------------|--|--|--------------|
| | кол. отв. x сечение (мм) | кол. отв. x сечение (мм ²) | кол. отв. x Ø отв. (мм) | кол. отв. x сечение (мм ²) | | |
| 12 880 | 2x16 + 3x25 | | 2x16 + 3x25 | | 12 644 – 12 684 | 10/60 |
| 12 882 | 6x16 + 5x25 | | 2x16 + 3x25 | | 12 646 – 12 686 | 10/60 |
| 12 884 | 6x16 + 5x25 | | 2x16 + 3x25 | | 12 650 – 12 690 | 10/40 |
| 12 886 | 2 (6x16 + 5x25) | | 2 (2x16 + 3x25) | | 12 652 – 12 692 – 12 654 | 10/40 |

Крышки модулей



| Код изделия | Цвет | Упаковка, шт |
|---------------|----------------|--------------|
| 12 861 | RAL 7035 серый | 1 |
| 12 863 | RAL 7035 серый | 4 |

Набор кронштейнов для крепления на стену



| Код изделия | Описание | Предназначается для распределительных шкафов | Упаковка, шт |
|---------------|---|--|--------------|
| 12 858 | изготовлены из электроизоляционного материала | 10, 20 модулей | 20/240 |

Замок с ключом



| Код изделия | Описание | Упаковка, шт |
|---------------|----------------|--------------|
| 12 865 | С единым кодом | 10/300 |

Запасные двери

Подпружиненные

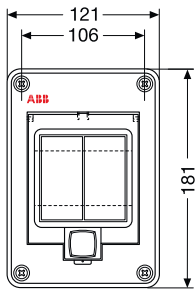


| Код изделия | Предназначается для распределительных шкафов | Упаковка, шт |
|---------------|--|--------------|
| 12 696 | 12 644 – 12 684 | 10/40 |
| 12 697 | 12 646 – 12 686 | 10/40 |
| 12 698 | 12 650 – 12 690 | 10/20 |
| | 12 652 – 12 692 – 12 654 | |

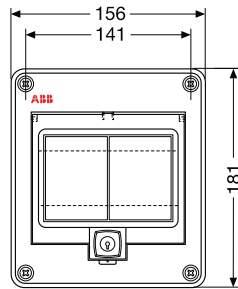
Габаритные размеры

Распределительные шкафы для настенного монтажа IP 55 серии Euroра

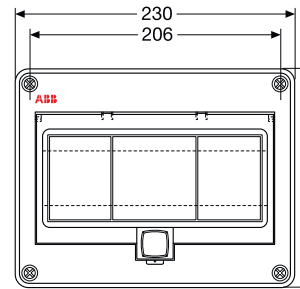
Вид спереди



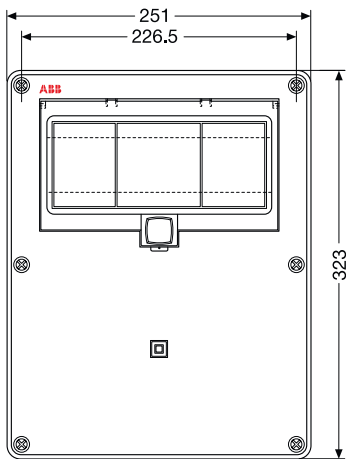
4 модуля



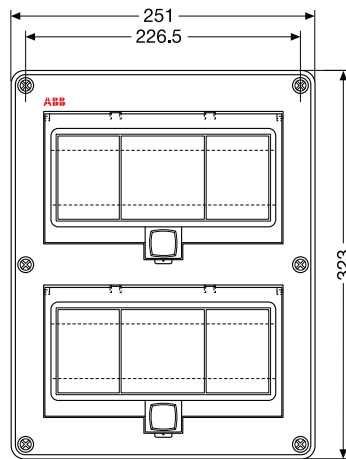
6 модулей



10 модулей

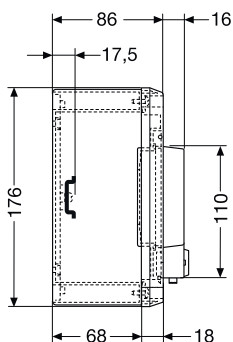


10 модулей (спец)

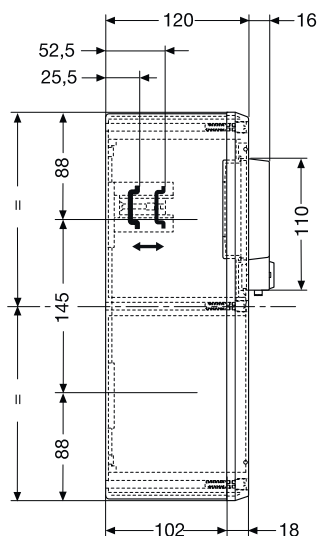


20 модулей

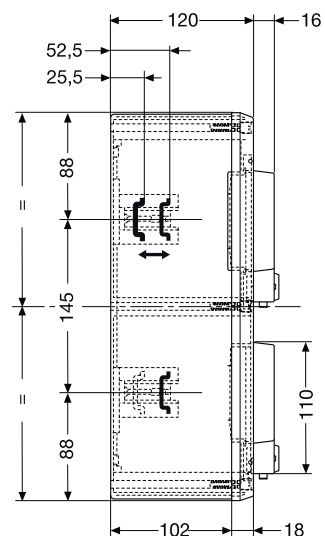
Вид сбоку



4-6-10 модулей



10 модулей



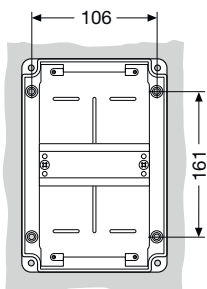
20 модулей

00013

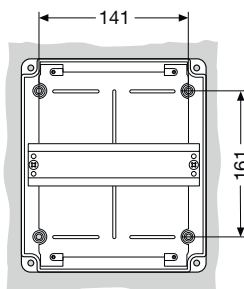
Габаритные размеры

Распределительные шкафы для настенного монтажа
IP 55 серии Europa

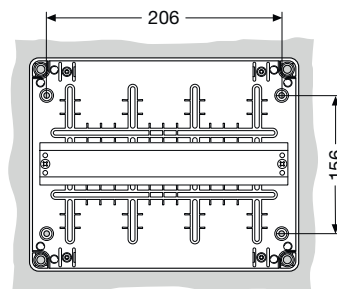
Установочные размеры



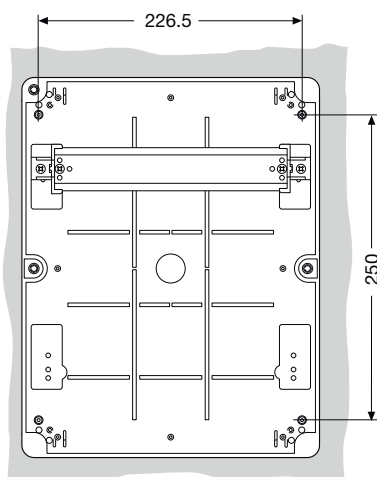
4 модуля



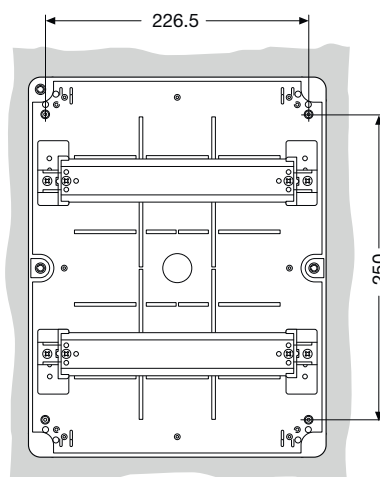
6 модулей



10 модулей



10 модулей



20 модулей

Количество
модулей

Код изделия

4 модуля 12 644 – 12 684

6 модулей 12 646 – 12 686

10 модулей 12 650 – 12 690 – 12 654

20 модулей 12 652 – 12 692

VLC00014

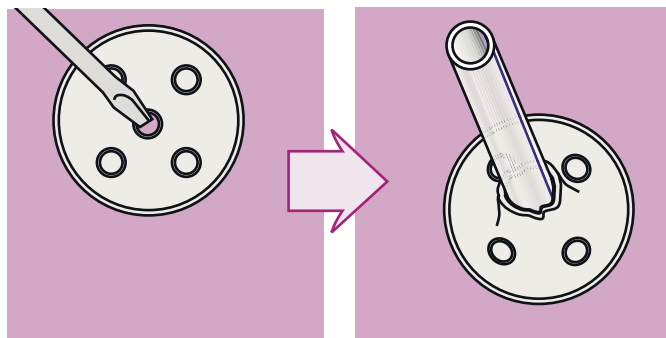
Дополнительная техническая информация и области применения

Подсоединение разветвительных цепей с использованием двухслойного фланца

РЕКОМЕНДАЦИИ ПО ВВОДУ ТРУБ ИЛИ КАБЕЛЕЙ

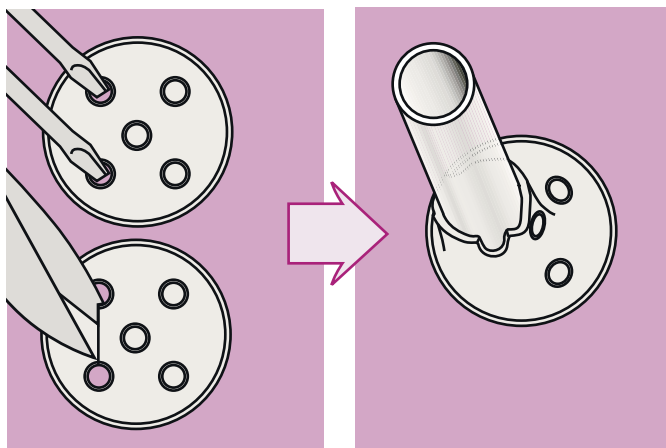
От 5 до 16 мм

С помощью отвертки проделайте отверстие в указанном месте и вставьте кабель или трубу диаметром от 5 до 16 мм.



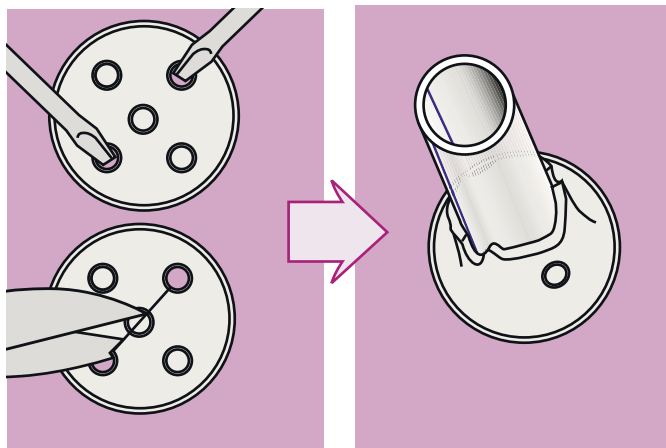
От 17 до 20 мм

Для ввода кабеля или трубы диаметром 20 мм с помощью отвертки проделайте отверстия в указанных точках и разрежьте резину ножницами.



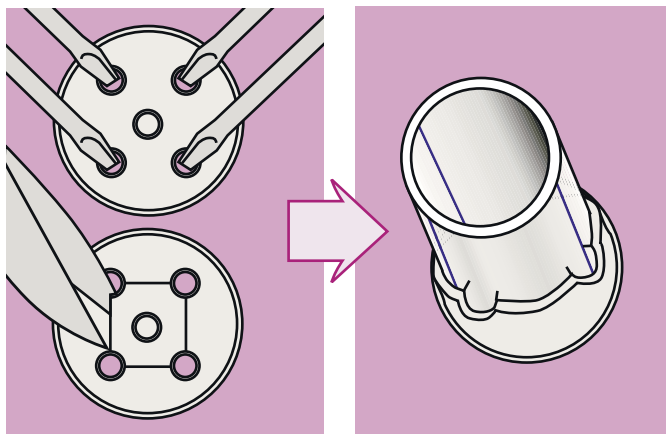
От 21 до 24 мм

Для ввода кабеля или трубы диаметром 24 мм, с помощью отвертки проделайте отверстия в указанных точках и разрежьте резину ножницами.

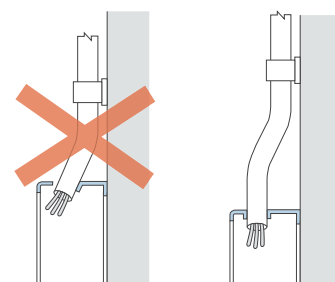


От 25 до 35 мм

Для ввода кабеля диаметром до 35 мм или трубы диаметром 32 мм с помощью отвертки проделайте отверстия в указанных точках и разрежьте резину ножницами.



Как следует вводить кабели или трубы



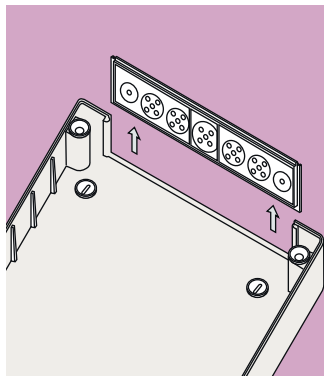
Дополнительная техническая информация и области применения

Подсоединение разветвительных цепей с использованием двухслойного фланца

ПРИМЕНЕНИЕ САЛЬНИКОВ ДЛЯ ВВОДА ТРУБ И КАБЕЛЕЙ

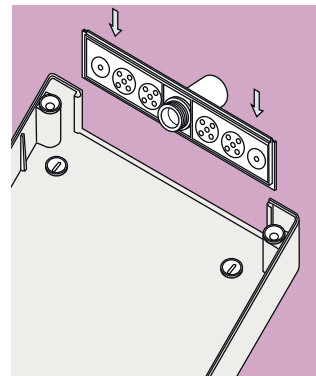
1

Можно снять фланец кабельных вводов.



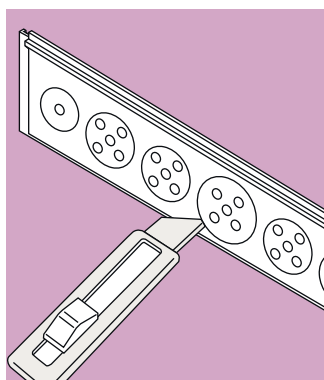
4

Вставьте фланец кабельных вводов в основание шкафа.



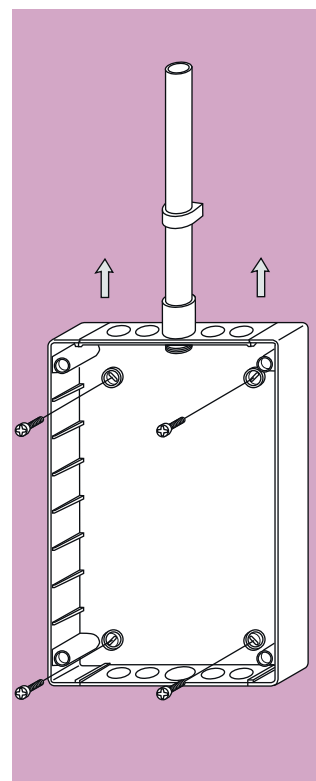
2

Наметьте и вырежьте соответствующий вход (необходимо удалить всю мягкую часть).



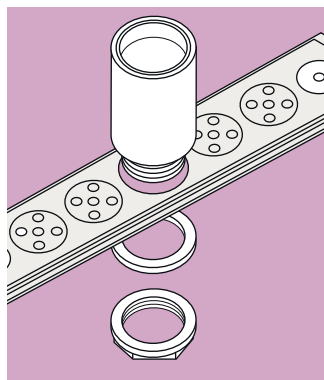
5

Прикрепите основание шкафа к стене.



3

Подсоедините разветвленную цепь, используя сальник для трубы/кабеля или ввод для трубы.



8

Изделия АВВ для подсоединения разветвительных цепей через двухслойный фланец



Входы на фланце [мм]

Ø 23.5

Ø 30

Ø 37.5

Сальник для кабеля [мм]



00 934 – 00 944
PG 16 (Ø 13/16)

00 935 – 00 945
PG 21 (Ø 17/29)

00 936 – 00 946
PG 29 (Ø 21/26)

Сальник для трубы [мм]



00 431
Ø 20

00 432
Ø 25

00 433
Ø 32

Дополнительная техническая информация и области применения

Распределительные шкафы для модульных компонентов – сводная таблица технических характеристик

Распределительные шкафы для настенного монтажа IP 40 серии Euroa Polycarbonate

| КОД ИЗДЕЛИЯ | 12 702 | 12 704 | 12 708 | 12 712 | 12 714 | 12 716 | 12 718 |
|---|-------------------------------------|-------------------------------------|-------------------------------------|-------------------------------------|-------------------------------------|-------------------------------------|-------------------------------------|
| КОЛИЧЕСТВО МОДУЛЕЙ | 2 | 4 | 8 | 12 | 24 | 36 | 54 |
| ЦВЕТ | RAL 7035 серый | RAL 7035 серый | RAL 7035 серый | RAL 7035 серый | RAL 7035 серый | RAL 7035 серый | RAL 7035 серый |
| БЕЗ ДВЕРЦЫ | Да | Да | Да | Да | Да | Да | Да |
| ДВОЙНАЯ ИЗОЛЯЦИЯ | Есть | Есть | Есть | Есть | Есть | Есть | Есть |
| СТЕПЕНЬ САМОЗАТУХАНИЯ | Испытание нагрет. проволокой 960 °С | Испытание нагрет. проволокой 960 °С | Испытание нагрет. проволокой 960 °С | Испытание нагрет. проволокой 960 °С | Испытание нагрет. проволокой 960 °С | Испытание нагрет. проволокой 960 °С | Испытание нагрет. проволокой 960 °С |
| МАТЕРИАЛ | Поликарбонат | Поликарбонат | Поликарбонат | Поликарбонат | Поликарбонат | Поликарбонат | Поликарбонат |
| УДАРНАЯ ПРОЧНОСТЬ | 20 Дж (IK 10) | 20 Дж (IK 10) | 20 Дж (IK 10) | 20 Дж (IK 10) | 20 Дж (IK 10) | 20 Дж (IK 10) | 20 Дж (IK 10) |
| РАБОЧАЯ ТЕМПЕРАТУРА | -25 °С до +60 °С | -25 °С до +60 °С | -25 °С до +60 °С | -25 °С до +60 °С | -25 °С до +60 °С | -25 °С до +60 °С | -25 °С до +60 °С |
| УСТОЙЧИВОСТЬ К ВОЗДЕЙСТВИЮ ТЕПЛА | до +125 °С | до +125 °С | до +125 °С | до +125 °С | до +125 °С | до +125 °С | до +125 °С |
| СТЕПЕНЬ ЗАЩИТЫ | IP 40 | IP 40 | IP 40 | IP 40 | IP 40 | IP 40 | IP 40 |
| МАКС. РАССЕИВАЕМАЯ МОЩНОСТЬ (1) | 15 Вт | 17 Вт | 25 Вт | 40 Вт | 55 Вт | 75 Вт | 96 Вт |
| ФЛАНЦЫ ДЛЯ ПОДСОЕДИНЕНИЯ | - | - | Трубы и каналы Ø 5 – 35 мм | Трубы и каналы Ø 5 – 35 мм | Трубы и каналы Ø 5 – 35 мм | Трубы и каналы Ø 5 – 35 мм | Трубы и каналы Ø 5 – 35 мм |
| СЪЕМНАЯ РАМА | - | Есть | Есть | Есть | Есть | Есть | Есть |
| ПРЕДНАЗНАЧЕНЫ ДЛЯ УСТАНОВКИ АВТ. ВЫКЛЮЧАТЕЛЕЙ В ЛИТОМ КОРПУСЕ | - | Да | Да | Да | Да | Да | Да |

(1) Значения максимальной рассеиваемой мощности рассчитаны для разности температур 30 °С согласно рекомендациям стандарта CEI 23-49.

Распределительные шкафы для настенного монтажа IP 55 серии Euroa

| КОД ИЗДЕЛИЯ | 12 644 – 12 684 | 12 646 – 12 686 | 12 650 – 12 690 | 12 652 – 12 692 | 12 654 |
|----------------------------------|-------------------------------------|-------------------------------------|-------------------------------------|-------------------------------------|-------------------------------------|
| КОЛИЧЕСТВО МОДУЛЕЙ | 4 | 6 | 10 | 20 | 10 |
| ЦВЕТ | RAL 7035 серый | RAL 7035 серый | RAL 7035 серый | RAL 7035 серый | RAL 7035 серый |
| С ПРОЗРАЧНОЙ ДВЕРЦЕЙ | Да | Да | Да | Да | Да |
| ВОЙНАЯ ИЗОЛЯЦИЯ | Есть | Есть | Есть | Есть | Есть |
| СТЕПЕНЬ САМОЗАТУХАНИЯ | Испытание нагрет. проволокой 650 °С | Испытание нагрет. проволокой 650 °С | Испытание нагрет. проволокой 650 °С | Испытание нагрет. проволокой 650 °С | Испытание нагрет. проволокой 650 °С |
| МАТЕРИАЛ | Термопластик | Термопластик | Термопластик | Термопластик | Термопластик |
| УДАРНАЯ ПРОЧНОСТЬ | 6 Дж | 6 Дж | 6 Дж | 6 Дж | 6 Дж |
| РАБОЧАЯ ТЕМПЕРАТУРА | -25 °С ч +60 °С | -25 °С ч +60 °С | -25 °С ч +60 °С | -25 °С ч +60 °С | -25 °С ч +60 °С |
| УСТОЙЧИВОСТЬ К ВОЗДЕЙСТВИЮ ТЕПЛА | до +85 °С | до +85 °С | до +85 °С | до +85 °С | до +85 °С |
| СТЕПЕНЬ ЗАЩИТЫ | IP 55 | IP 55 | IP 55 | IP 55 | IP 55 |
| МАКС. РАССЕИВАЕМАЯ МОЩНОСТЬ (1) | 13 Вт | 17 Вт | 20 Вт | 35 Вт | 35 Вт |
| ПОДСОЕДИНЕНИЕ | Ø 16 - 40 мм | Ø 16 - 40 мм | Ø 16 - 40 мм | Ø 16 - 40 мм | Ø 16 - 40 мм |

(1) Значения максимальной рассеиваемой мощности рассчитаны для разности температур 30 °С согласно рекомендациям стандарта CEI 23-49.

Стойкость к химическим веществам *

| | Холодная вода | Горячая вода | Серная кислота 40% | Соляная кислота 35% | Уксусная кислота 10% | Бензол | Нефть | Ацетон | Этиловый спирт | Водный раствор аммиака | Дихлорметан | Дизельное топливо | Минеральные масла и смазка | Пищевые масла и жиры | Перхлорэтилен | Трихлорэтилен | Этиловый эфир | Озон | Толуол | Метанол | Растворители | Молоко | Фруктовый сок | Фторуглероды | Щелочные моющие растворы | Моющие средства | Водные растворы солей |
|--|---------------|--------------|--------------------|---------------------|----------------------|--------|-------|--------|----------------|------------------------|-------------|-------------------|----------------------------|----------------------|---------------|---------------|---------------|------|--------|---------|--------------|--------|---------------|--------------|--------------------------|-----------------|-----------------------|
| Распределительные шкафы для скрытого монтажа IP 55 серии Euroa | ■ | ■ | ▲ | ▲ | ■ | ● | ■ | ● | ▲ | ■ | ■ | ■ | ■ | ■ | ● | ● | ● | ■ | ● | ▲ | ■ | ■ | ● | ■ | ■ | ■ | ■ |

■ Стойкие ▲ Частично стойкие ● Нестойкие

(*) Сведения о стойкости изделий к химическим веществам следует рассматривать только как справочные и относящиеся к стандартным условиям (40 °С, изделие в сборе)

WCS0067

Дополнительная техническая информация и области применения

Определение степени защиты IP, класса защиты от механических ударов IK, двойной изоляции и степени самозатухания

Степень защиты IP

1-я ЦИФРА: СТЕПЕНЬ ЗАЩИТЫ ОТ СОПРИКОСНОВЕНИЯ И ОТ ПРОНИКНОВЕНИЯ ВНУТРИ ПОСТОРОННИХ ТЕЛ

| IP | Защита отсутствует |
|----|--|
| 0 | Защита отсутствует |
| 1 | Защищено от проникновения твердых тел диаметром более 50 мм |
| 2 | Защищено от проникновения твердых тел диаметром более 12 мм или длиной более 80 мм |
| 3 | Защищено от проникновения твердых тел размером более 2,5 мм |
| 4 | Защищено от проникновения твердых тел размером более 1 мм |
| 5 | Защита от вредных отложений пыли |
| 6 | Полная пыленепроницаемость |

1-я цифра регламентируется стандартами CEI 70-1 и ГОСТ 14254-96

2-я ЦИФРА: СТЕПЕНЬ ЗАЩИТЫ ОТ ПРОНИКНОВЕНИЯ ВНУТРИ ЖИДКОСТЕЙ

| IP | Защита отсутствует |
|----|---|
| 0 | Защита отсутствует |
| 1 | Защита от проникновения вертикально падающих капель воды |
| 2 | Защита от проникновения капель воды, падающих под углом не более 15° к вертикали |
| 3 | Защита от проникновения дождевых струй, падающих под углом не более 60° к вертикали |
| 4 | Защита от проникновения брызг воды с любого направления |
| 5 | Защита от струи воды, выбрасываемой на изделие с любого направления |
| 6 | Защита от струй воды, аналогичных морским волнам |
| 7 | Защита от проникновения воды при временном погружении |
| 8 | Защита от проникновения воды при неограниченно длительном погружении |

2-я цифра регламентируется стандартами CEI 70-1 и ГОСТ 14254-96

1SLC80504 F0001

Класс защиты от механических ударов IK по стандарту CEI EN 50102

| Код IK | Энергия удара, Дж |
|--------|--------------------|
| 00 | Защита отсутствует |
| 01 | 0.15 |
| 02 | 0.2 |
| 03 | 0.35 |
| 04 | 0.5 |
| 05 | 0.7 |
| 06 | 1 |
| 07 | 2 |
| 08 | 5 |
| 09 | 10 |
| 10 | 20 |

Используемое испытательное оборудование включает пружинный ударник, маятниковый ударник и вертикальный ударник.

Дополнительная техническая информация и области применения

Определение степени защиты IP, класса защиты от механических ударов IK, двойной изоляции и степени самозатухания

Двойная изоляция



Данный символ, изображаемый на распределительных шкафах, электрощитах, коробках и корпусах, указывает, что они сконструированы таким образом, что обеспечивают защиту от косвенных контактов за счет полной электроизоляции. Для этого они должны быть смонтированы с соблюдением инструкций, прилагаемых к изделию, и с использованием поставляемых аксессуаров (колпачков, закрывающих винты).

Степень защиты IP 40

У распределительных шкафов степень защиты IP 40 (невозможно ввести проволоку диаметром более 1 мм) обеспечивается за счет монтажа в них устройств со степенью защиты IP 40 и применения соответствующих аксессуаров (крышек модулей).

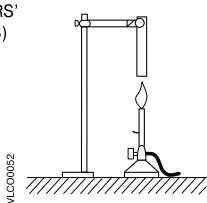
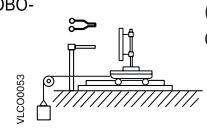
ЗАЩИТА ОТ ПРОНИКНОВЕНИЯ ТВЕРДЫХ ТЕЛ

| 1-я цифра кода | Краткое описание | Полное описание |
|----------------|--|--|
| 0 | Защита отсутствует | Никакая специальная защита не предусмотрена |
| 1 | Защищено от проникновения твердых тел диаметром более 50 мм | Должно быть невозможно проникновение большого участка поверхности человеческого тела, например руки (однако защита от умышленного проникновения не предусмотрена), или твердых тел диаметром более 50 мм |
| 2 | Защищено от проникновения твердых тел диаметром более 12 мм или длиной более 80 мм | Должно быть невозможно проникновение пальцев или аналогичных предметов с максимальной длиной 80 мм или твердых тел диаметром более 12 мм |
| 3 | Защищено от проникновения твердых тел размером более 2,5 мм | Должно быть невозможно проникновение инструментов, проволоки и т. п. диаметром или толщиной более 2,5 мм или твердых тел диаметром более 2,5 мм |
| 4 | Защищено от проникновения твердых тел размером более 1 мм | Должно быть невозможно проникновение проволоки или пластин толщиной более 1,0 мм или твердых тел диаметром более 1,0 мм |
| 5 | Защита от вредных отложений пыли | Неполная защита от пыли, однако количество проникающей пыли таково, что она не нарушает нормальную работу изделия |
| 6 | Полная пыленепроницаемость | Проникновение пыли предотвращено полностью |

ЗАЩИТА ОТ ПРОНИКНОВЕНИЯ ВОДЫ

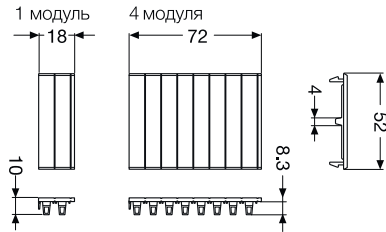
| 2-я цифра кода | Краткое описание | Полное описание |
|----------------|--|--|
| 0 | Защита отсутствует | Никакая защита не предусмотрена |
| 1 | Защищено от вертикально падающих капель воды | Падающие вертикально капли воды не должны вызывать повреждения изделия |
| 2 | Защищено от капель воды, падающих под углом не более 15° к вертикали | Капли воды, падающие под углом до 15° к вертикали, не должны вызывать повреждения изделия |
| 3 | Защита от капель воды, падающих под углом не более 60° к вертикали | Дождь, падающий под углом до 60° к вертикали, не должен вызывать повреждения изделия |
| 4 | Защищено от брызг воды, падающих под любым углом | Вода, разбрызгиваемая на оболочку с любого направления, не должна вызывать повреждения изделия |
| 5 | Защищено от струй воды, падающих под любым углом | Струя воды, выбрасываемая на оболочку с любого направления, не должна вызывать повреждения изделия |
| 6 | Защищено от проникновения морской воды | Волны или мощные струи воды не должны проникать в оболочку в количестве, достаточном для повреждения изделия |
| 7 | Защищено от проникновения воды при временном погружении | В оболочку, погруженную в воду при определенном давлении и на определенное время, вода не должна проникать в количестве, достаточном для повреждения изделия |
| 8 | Защищено от проникновения воды при длительном погружении | Изделие способно оставаться постоянно погруженным в воду при условиях, установленных изготовителем |

Степени самозатухания

| Испытания | Испыт. оборуд. | Стандарт | Цель испытаний | Результаты испытаний | Режимы испытаний | | |
|---------------------------------|---|--|--|--|--------------------------|---|-------------------------------|
| | | | | | Источник тепла | Продолжит. испытаний | Проверяемый параметр |
| UL (UNDERWRITERS' LABORATORIES) |  | UL 94 | Классификация поведения материала при контакте с пламенем горелки Бунзена | V0, если испытательный образец горит менее 5 секунд до погасания V1, если испытательный образец горит менее 25 секунд V2, если испытательный образец горит менее 25 секунд с падением раскаленных капель НВ, если образец горит более 25 секунд (максимальная скорость горения горизонтального образца 38 мм/мин) Может быть сопоставлено со стандартом ASTM D-635 | Пламя горелки Бунзена | Пламя появляется на 10 секунд два раза подряд | Длительность горения |
| ИСПЫТАНИЕ НАГРЕТОЙ ПРОВОЛОКОЙ |  | ГОСТ 27483-87 (МЭК 695-2-1) CEI 50-11 | Имитация термических напряжений, которые могут вызываться источником тепла или воспламенения (накаленные тела или кратковременно перегруженные резисторы), с целью оценки опасности возгорания | Любое проявление пламени должно прекратиться в течение 30 секунд после отвода нагретой проволоки. ИСПЫТАТЕЛЬНЫЕ ТЕМПЕРАТУРЫ 650°C 750°C 850°C 960°C | Проволока диаметром 4 мм | Нагретая проволока подводится на 30 секунд | Время до исчезновения пламени |

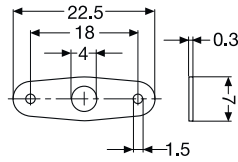
Габаритные размеры Аксессуары

Крышки модулей



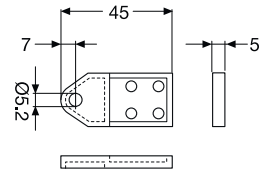
| Код изделия | Количество модулей |
|---------------------------------------|--------------------|
| 1SL2857A00 – 12 895 – 12 861 | 1 |
| 1SL2859A00 – 12 896 – 12 863 – 12 555 | 4 |

Приспособление для опломбирования



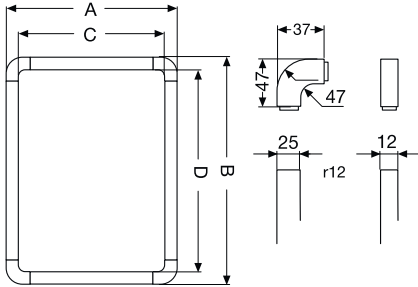
| Код изделия |
|-------------|
| 12 860 |

Кронштейн для крепления на стену



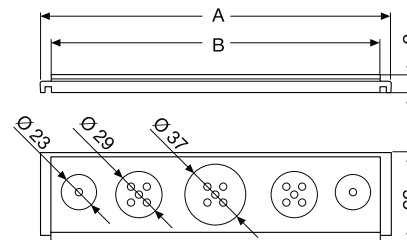
| Код изделия |
|-------------|
| 12 858 |

Рамка для полускрытого монтажа



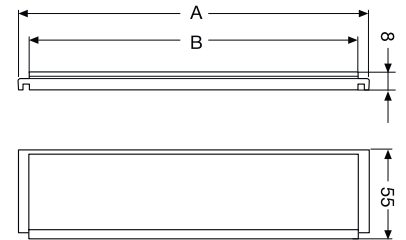
| Код изделия | A | B | C | D |
|-------------|-----|-----|-----|-----|
| 12 590 | 187 | 270 | 137 | 220 |
| 12 591 | 254 | 270 | 204 | 220 |
| 12 592 | 325 | 270 | 275 | 220 |
| 12 593 | 325 | 420 | 275 | 370 |
| 12 594 | 325 | 622 | 275 | 572 |
| 12 595 | 430 | 622 | 380 | 572 |
| 12 596 | 430 | 270 | 380 | 220 |
| 12 597 | 430 | 420 | 380 | 370 |
| 12 598 | 136 | 548 | 86 | 498 |
| 12 599 | 275 | 455 | 225 | 405 |

Двухслойные фланец кабельных вводов



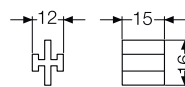
| Код изделия | A | B |
|-------------|-----|-----|
| 12 600 | 140 | 146 |
| 12 601 | 216 | 210 |
| 12 602 | 292 | 285 |

Жесткий фланец кабельных вводов



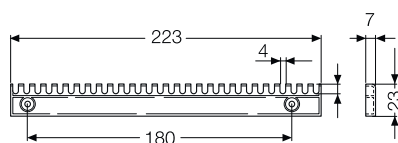
| Код изделия | A | B |
|-------------|-----|-----|
| 1SL0550A00 | 140 | 146 |
| 1SL0551A00 | 216 | 210 |
| 1SL0552 A00 | 292 | 285 |

Соединительный элемент для шкафов серии Unibox



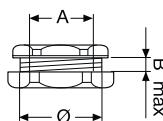
| Код изделия |
|-------------|
| 12 556 |

Фиксатор кабеля для шкафов серии Unibox



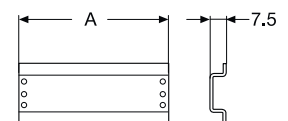
| Код изделия |
|-------------|
| 12 530 |

Муфта



| Код изделия | Ø | A | B |
|-------------|------|----|----|
| 13 874 | 23 | 18 | 7 |
| 13 875 | 28.5 | 22 | 7 |
| 13 876 | 37 | 30 | 10 |

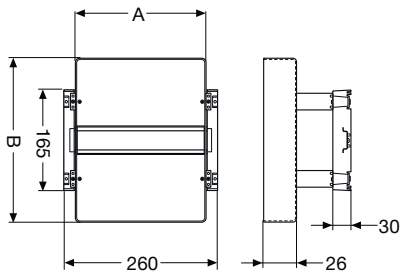
DIN-рейка



| Код изделия | A |
|-------------|-----|
| 12 852 | 86 |
| 12 854 | 164 |
| 12 855 | 224 |
| 12 856 | 330 |

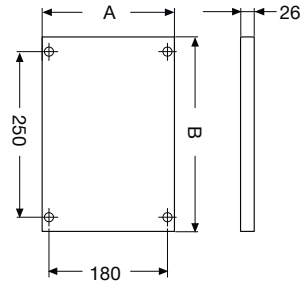
Габаритные размеры Аксессуары

Монтажный комплект для установки автоматических выключателей



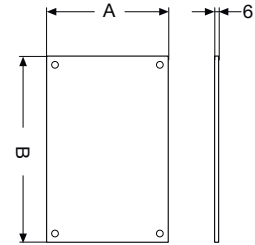
| Код изделия | A | B |
|-------------|-----|-----|
| 12 820 | 217 | 273 |
| 12 821 | 217 | 474 |
| 12 822 | 321 | 474 |

Внутренняя дверца



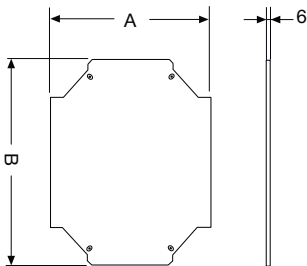
| Код изделия | A | B |
|-------------|-----|-----|
| 12 825 | 217 | 273 |
| 12 826 | 217 | 474 |
| 12 827 | 827 | 321 |

Монтажная плата из изолирующего материала



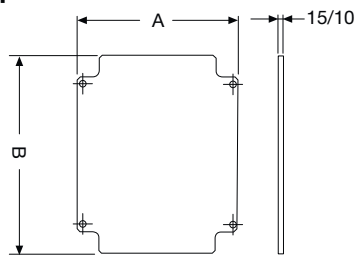
| Код изделия | A | B |
|-------------|-----|-----|
| 12 832 | 80 | 116 |
| 12 834 | 147 | 116 |
| 12 835 | 217 | 116 |
| 12 836 | 217 | 266 |
| 12 837 | 217 | 466 |
| 12 838 | 322 | 466 |

Металлическая монтажная плата для коробок IP 65



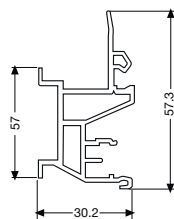
| Код изделия | A | B |
|-------------|-----|-----|
| 12 842 | 80 | 116 |
| 12 844 | 145 | 116 |
| 12 845 | 215 | 116 |
| 12 846 | 215 | 266 |
| 12 847 | 215 | 466 |
| 12 848 | 320 | 466 |

Металлическая монтажная плата для влагозащищенных коробок IP 55



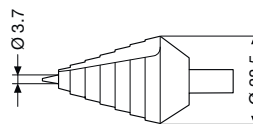
| Код изделия | A | B |
|-------------|-----|-----|
| 00 900 | 120 | 149 |
| 00 902 | 153 | 200 |
| 00 904 | 222 | 290 |

Металлическая монтажная плата для коробок IP 65 Пластиковая проставка



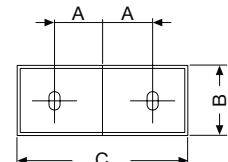
| Код изделия |
|-------------|
| 12 851 |

Универсальное ступенчатое сверло



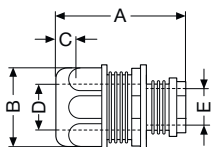
| Код изделия |
|-------------|
| 12 894 |

Декоративные планки (для серии Estetica)



| Код изделия | A | B | C |
|-------------|----|----|-------|
| 12 868 | 35 | 36 | 100.5 |
| 12 869 | 35 | 36 | 100.5 |

Сальники для труб



| Код изделия | A | B | C | D | E |
|-------------|------|------|-----|------|------|
| 00 430 | 37 | 28 | 4.8 | 16.5 | 11.9 |
| 00 431 | 37 | 33.4 | 4.9 | 20.8 | 15.9 |
| 00 432 | 37.7 | 38.9 | 5 | 25.5 | 19.8 |
| 00 433 | 46.6 | 51 | 5.5 | 32.1 | 20.2 |
| 00 434 | 49.6 | 56.2 | 5.5 | 40.4 | 33.5 |
| 00 435 | 49.9 | 67.4 | 5.5 | 50.5 | 44 |

Распределительные шкафы

Сводная таблица

Распределительные шкафы для скрытого монтажа IP41

Распределительные шкафы для настенного монтажа IP40, IP41

Серия Unibox

Серия Estetica

Серия Europa

Серия Unibox

Серия Europa IP40

Для жилых помещений

Для жилых помещений

Для жилых помещений

Для жилых помещений/
административных и
торговых помещений

Для жилых помещений/
административных и
торговых помещений



Кол. модулей

С непрозрачной дверцей с вертикальной подвеской

С прозрачной дымчатой дверцей с вертикальной подвеской

С прозрачной дымчатой дверцей с горизонтальной подвеской

С непрозрачной дверцей с вертикальной подвеской

С прозрачной дымчатой дверцей с вертикальной подвеской

Без дверцы

С непрозрачной дверцей с вертикальной подвеской

С прозрачной дымчатой дверцей с вертикальной подвеской

Без дверцы

RAL 9016 белый

RAL 9016 белый

RAL 9016 белый
RAL 7021 серый

RAL 9016 белый
RAL 7035 серый

RAL 9016 белый
RAL 7035 серый

RAL 9016 белый

RAL 9016 белый

RAL 9016 белый

RAL 9016 белый
RAL 7035 серый

2

-

-

-

-

-

-

-

-

-

-

-

3

-

-

-

-

-

-

-

-

-

-

-

4

-

-

**1SL2024A00 -
12 037**
160x180x90

-

-

-

-

-

-

-

-

6

-

-

-

-

-

-

-

-

-

-

-

8

1SL0500A00
214x238x110

1SL0510A00
214x238x110

**1SL2028A00 -
12 038**
230x180x90

**1SL2040A00 -
12 026**
230x190x90

**1SL2057A00 -
12 058**
230x180x90

12 208
215x220x105

12 238
215x220x105

12 258
215x220x105

**1SL2408A00 -
12 428**
230x200x95

10

-

-

-

-

-

-

-

-

-

-

-

12

1SL0501A00
293x262x110

1SL0511A00
293x262x110

**1SL2032A00 -
12 042**
300x180x90

**1SL2041A00 -
12 027**
300x180x90

**1SL2061A00 -
12 062**
300x180x90

12 212
295x245x115

12 242
295x245x115

12 262
295x245x115

**1SL2412A00 -
12 432**
305x200x95

18

-

-

**1SL2033A00 -
12 043**
410x180x90

-

-

-

-

-

-

-

-

20

-

-

-

-

-

-

-

-

-

-

-

24

1SL0502A00
293x408x118

1SL0512A00
293x408x118

**1SL2034A00 -
12 044**
300x395x100

**1SL2045A00 -
12 030**
300x395x90

**1SL2063A00 -
12 064**
300x395x90

12 214
295x390x115

12 244
295x390x115

12 264
295x390x115

**1SL2414A00 -
12 434**
305x350x95

36

1SL0503A00
293x533x118

1SL0513A00
293x533x118

**1SL2036A00 -
12 046**
300x545x100

**1SL2048A00 -
12 031**
300x545x90

**1SL2065A00 -
12 066**
300x545x90

12 216
295x515x115

12 246
295x515x115

12 266
295x515x115

**1SL2416A00 -
12 436**
305x545x120

54

1SL0504A00
401x533x118

1SL0514A00
401x533x118

-

**1SL2052A00 -
12 035**
410x545x90

**1SL2067A00 -
12 068**
410x545x100

12 217
405x515x115

12 247
405x515x115

12 267
405x515x115

**1SL2417A00 -
12 437**
380x570x120

