

Для жилых / административных и торговых/ промышленных помещений



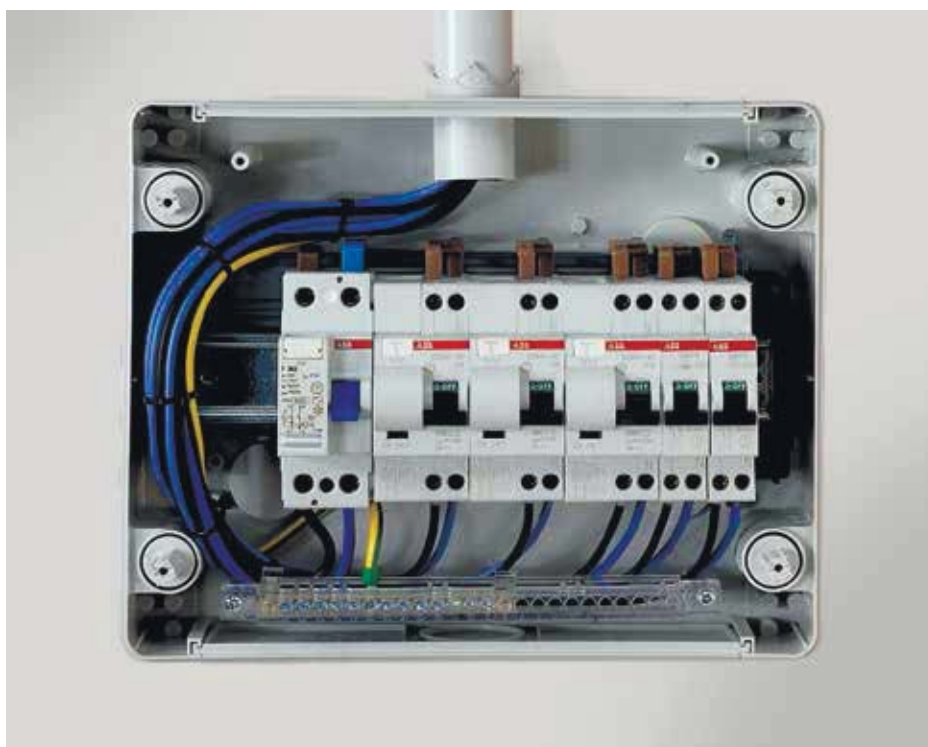
FCO3855

Распределительные шкафы для настенного монтажа IP65

Серия Fly IP 65

Технические характеристики

- Степень защиты IP 65
- Класс электроизоляции II □
- Распределительные шкафы снабжаются прозрачной дымчатой дверцей с горизонтальной подвеской для каждого ряда устройств; дверца рассчитана на установку замка с ключом (код изделия 12 866)
- Выпускаются серого цвета (RAL 7035)
- Изготавливаются из самозатухающего термопластика стойкого к воздействию тепла и огня до температуры 650 °С (испытание нагретой проволокой) по стандарту ГОСТ Р 27483-87 (МЭК 60695-2-1)
- Допустимая температура установки от -25 до +60 °С
- Испытание на пожароопасность: методом давления шарика при температуре +85 С в соответствии со стандартом ГОСТ Р МЭК 60695-10-2
- Ударная прочность 6 Дж (класс IK 08)
- Съемная рама с DIN-рейками обеспечивает удобную кабельную разводку на стенде. Раму можно также демонтировать (при монтаже она крепится на защелках) для упрощения прокладки отдельных проводов.
- Возможность монтажа устройств глубиной 53, 68 и 75 мм
- Модели на восемь и более модулей снабжены фланцами кабельных вводов для облегчения ввода труб и кабелей: одним двухслойным и одним жестким.
- Распределительные шкафы изготавливаются по стандартам СЕI 23-49(1996), V1, V2 и ГОСТ Р 50827-95 (МЭК 60670-24)
- В комплект поставки распределительных шкафов входят:
 - 4 крышки модулей на каждый ряд
 - 1 самоклеящаяся этикетка на каждый ряд
 - 1 табличка для сертификации по СЕI 23-51
 - 4 колпачка для винтов для обеспечения двойной изоляции
 - Инструкция



1SLC001018F0001



Распределительные шкафы для настенного монтажа IP65

Серия Fly IP 65

2-4 модуля

8 модулей

12 модулей

С прозрачной дымчатой дверцей с горизонтальными петлями

RAL 7035 серый

2



FLCO9072

Код изделия	Габаритные размеры (Ш x В x Г), мм	Упаковка, шт
12 742	105x175x111	1/33
12 722¹⁾	105x175x111	1/33



FLCO9073

Код изделия	Габаритные размеры (Ш x В x Г), мм	Упаковка, шт
12 743	205x220x140	1/8



FLCO9074

Код изделия	Габаритные размеры (Ш x В x Г), мм	Упаковка, шт
12 745	275x220x140	1/6

¹⁾ Исполнение с непрозрачной дверцей

Распределительные шкафы для настенного монтажа IP65

Серия Fly IP 65

24 модуля

36 модулей

С прозрачной дымчатой дверцей с горизонтальными петлями

RAL 7035 серый



Код изделия	Габаритные размеры (Ш x В x Г), мм	Упаковка, шт
12 746	275x370x140	1/4



Код изделия	Габаритные размеры (Ш x В x Г), мм	Упаковка, шт
12 747	275x570x140	1/2

2

Распределительные шкафы для настенного монтажа IP65

Аксессуары для распределительных шкафов серии Fly IP 65

Клеммные блоки

Клеммный блок представляет комбинацию из клеммных держателей и установленных в них клеммных реек (см. графу «Описание» в таблице).

Конфигурации клеммных блоков – стандартные. Для клеммных блоков нестандартного размера клеммные держатели и клеммные рейки поставляются раздельно. Поставляемые типоразмеры приведены в таблицах.

2



Код изделия	Описание	Упаковка, шт
12 491	На 8 модулей – состоит из 12539x2 + 12531x2	10/60
12 492	На 12 модулей – состоит из 12540x1 + 12531x1 + 12532x1	10/40
12 494	На 24 модуля – состоит из 12540x2 + 12533x2	10/40
12 493	На 36 модулей – состоит из 12540x2 + 12534x2	10/40

Клеммные держатели



Клеммные рейки



Код изделия	Описание	Предназначается для распределительных шкафов	Упаковка, шт
12 539	На 8 модулей	12 743	12/144
12 540	На 12 модулей в ряд	12 745 –12 746 –12 747	12/144

Чтобы собрать клеммный блок, необходима клеммная рейка и соответствующий клеммный держатель. Оставьте зазор между соседними рейками при установке их в один клеммный держатель.

Код изделия	Описание	Упаковка, шт
	кол. отв. x сечение (мм ²) + кол. отв. x сечение (мм ²)	
12 531	5x16	20/240
12 532	10x16 + 3x25	20/240
12 533	16x16 + 3x25	20/240
12 534	15x16 + 6x25	20/240
12 535	19x16 + 6x25	20/240

Каждая клеммная рейка может быть установлена в любой клеммный держатель. Рейка фиксируется в держателе двумя защелками, которые входят в два отверстия, расположенные по краям рейки.

Клеммные держатели и клеммные рейки поставляются раздельно. Это позволяет изготовить клеммный блок необходимого размера путем установки одной или двух клеммных реек в клеммный держатель. Преимущества такого подхода очевидны: существенная экономия достигается за счёт того, что Вы можете установить столько клемм, сколько Вам действительно необходимо.

В данной таблице приведены некоторые стандартные конфигурации.

Полный перечень конфигураций клеммных блоков для каждой модели шкафа приведён в техническом описании (стр 8/13)

Распределительные шкафы для настенного монтажа IP65

Аксессуары для распределительных шкафов серии Fly IP 65

Крышки модулей



Код изделия	Цвет	Количество модулей	Упаковка, шт
12 861	RAL 7035 серый	1	50/1500
12 863	RAL 7035 серый	4	25/300

Набор кронштейнов для крепления на стену



Код изделия	Описание	Упаковка, шт
12 858	изготовлены из электроизоляционного материала	20/240

Приспособление для опломбирования



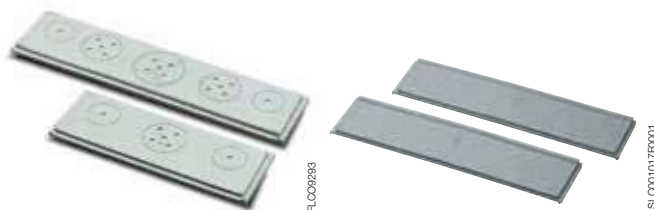
Код изделия	Упаковка, шт
12 860	50/1500

Запасные двери



Код изделия	Описание	Предназначается для распределительных шкафов	Упаковка, шт
12 567	Непрозрачная серая RAL 7035 на 2 модуля	12 722	10/60
12 577	Прозрачная на 2 модуля	12 742	10/60
12 565	Прозрачная на 8 модулей	12 743	10/60
12 566	Прозрачная на 12, 24, 36 (12x3 ряда) модулей	12 745 – 12 746 12 747	8/16

Запасные фланцы кабельных вводов



Код изделия	Предназначается для распределительных шкафов	Упаковка, шт
12 600	Двухслойные, на 8 модулей	30/120
12 601	Двухслойные, на 12, 24, 36 (12x3 ряда) модулей	20/80
1SL0550A00	Жесткий фланец на 8 модулей в ряду	30/120
1SL0551A00	Жесткий фланец на 12 модулей в ряду	20/80

Рамка для полускрытого монтажа



Код изделия	Предназначается для распределительных шкафов	Упаковка, шт
12 591	12 743	5/20
12 592	12 745	5/20
12 593	12 746	5/20
12 594	12 747	5/5

Замок с ключом

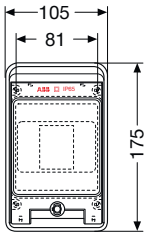


Код изделия	Описание	Упаковка, шт
12 866	С единым кодом	10/300

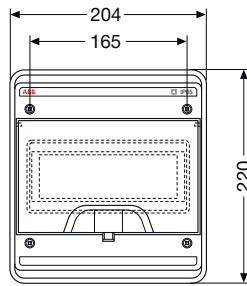
Габаритные размеры

Распределительные шкафы для настенного монтажа IP 65 серии Fly

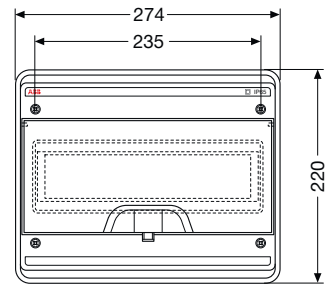
Вид спереди



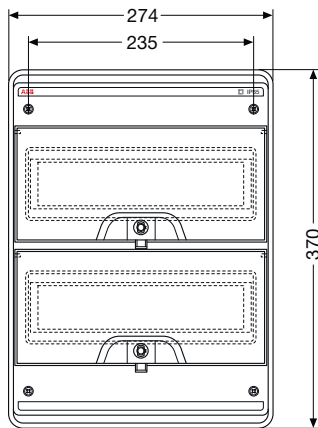
2-4 модуля



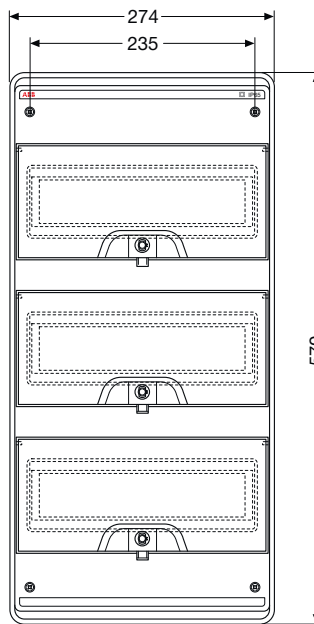
8 модулей



12 модулей

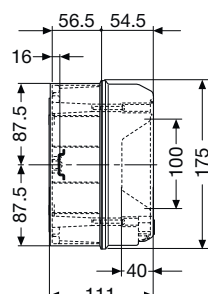


24 модуля

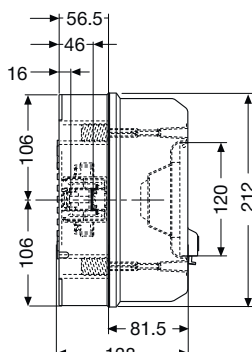


36 модулей

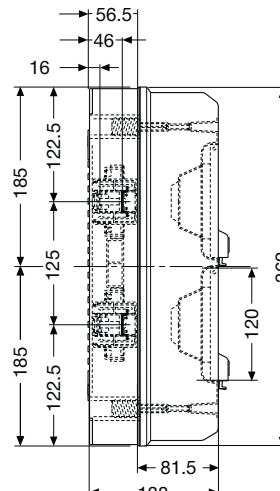
Вид сбоку



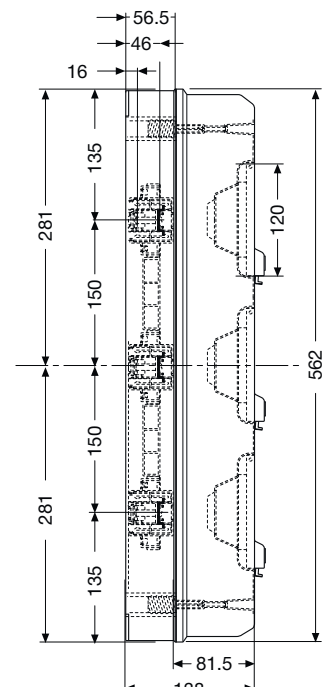
2-4 модуля



8-12 модулей



24 модуля



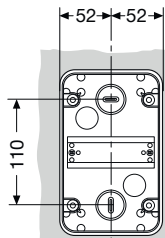
36 модулей

VLC00015

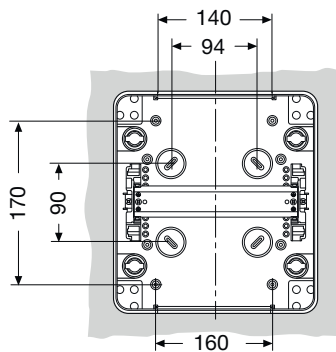
Габаритные размеры

Распределительные шкафы для настенного монтажа
IP 65 серии Fly

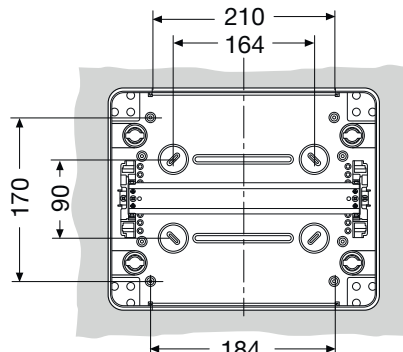
Установочные размеры



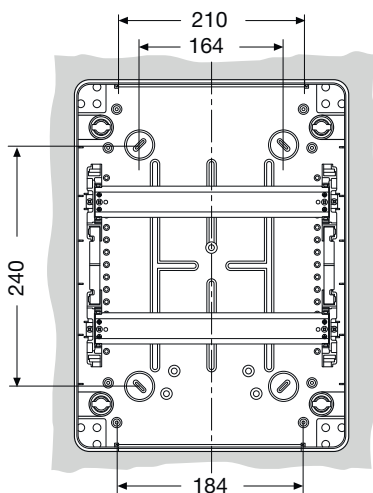
2-4 модуля



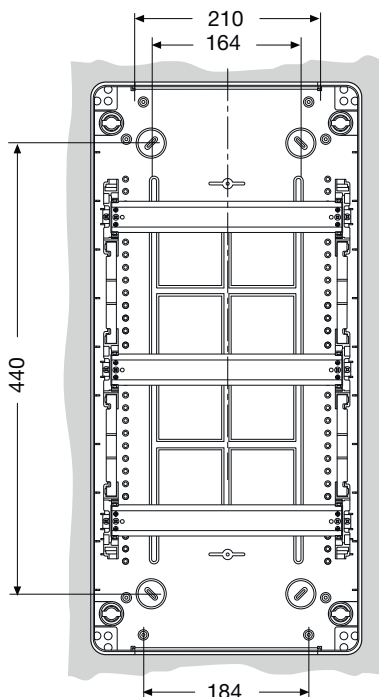
8 модулей



12 модулей



24 модуля



36 модулей

Количество
модулей

Код изделия

2-4 модуля 12 742 – 12 722

8 модулей 12 743

12 модулей 12 745

24 модуля 12 746

36 модулей 12 747

Дополнительная техническая информация и области применения

Примеры монтажа и важные подробности



1SLC001088F0001



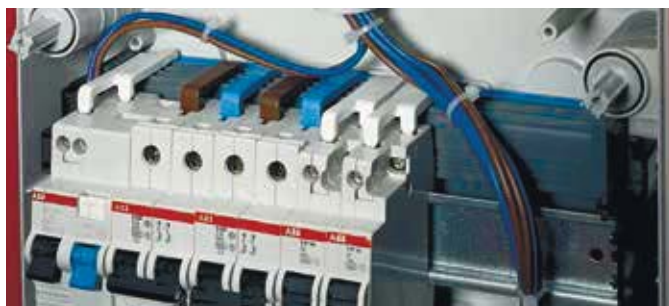
FLC09824

▲ Благодаря тому, что все уплотнения из пенополиуретана распределительных шкафов выполнены методом одностадийной заливки, гарантируется степень защиты IP 65 и исключается возможность выпадения уплотнения.

▲ Конструкция дверцы позволяет вставить замок с ключом.

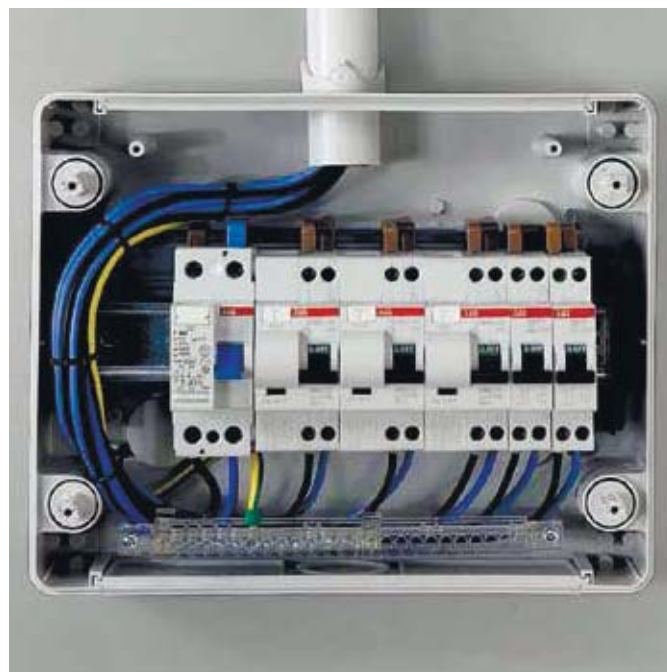


1SLC001088F0001



FLC09821

В соответствии с различными комбинациями медных клеммных реек и соответствующих пластмассовых держателей, можно оборудовать распределительный шкаф шинами нейтрали (N) или земли (PE).



1SLC001072F0001



1SLC001072F0001

Двухслойный фланец кабельных вводов позволяет производить прямое подключение труб и кабелей без использования дополнительных аксессуаров, сальников для труб или гермовводов, что дает явную экономию времени и стоимости кабельной разводки.



1SLC001072F0001

Дополнительная техническая информация и области применения

Примеры монтажа и важные подробности

Серии Fly и Europa IP 65



FLC09830

▲ В том случае когда распределительный щиток крепится к стене через выламываемые отверстия внутри шкафа, то для обеспечения двойной изоляции на эти отверстия надеваются специальные защитные колпачки.

FLC09832



FLC09836

▲ Пример крепления шкафа при помощи набора кронштейнов 12858.



FLC09835

▲ Рамка для полускрытого монтажа обеспечивает привлекательный внешний вид. Устанавливается на распределительный шкаф.

1SLC001079F0001

◀ Применение входящих в комплект пластиковых петель упрощает техническое обслуживание оборудования (угол открывания 140 °)



1SLC001074F0001

◀ Закрепляемая на защелках съемная рама с DIN-рейками упрощает и ускоряет кабельную разводку.

Дополнительная техническая информация и области применения

Распределительные шкафы для модульных компонентов – сводная таблица технических характеристик

Распределительные шкафы для настенного монтажа IP 65 серии Fly

КОД ИЗДЕЛИЯ	12 722-12 742	12 743	12 745	12 746	12 747
КОЛИЧЕСТВО МОДУЛЕЙ	2/4	8	12	24	36
ЦВЕТ	RAL 7035 серый	RAL 7035 серый	RAL 7035 серый	RAL 7035 серый	RAL 7035 серый
С ПРОЗРАЧНОЙ ДВЕРЦЕЙ	Да	Да	Да	Да	Да
С НЕПРОЗРАЧНОЙ ДВЕРЦЕЙ	Да	-	-	-	-
ДВОЙНАЯ ИЗОЛЯЦИЯ	Есть	Есть	Есть	Есть	Есть
СТЕПЕНЬ САМОЗАТУХАНИЯ	Испытание нагрет. проволокой 650 °С	Испытание нагрет. проволокой 650 °С	Испытание нагрет. проволокой 650 °С	Испытание нагрет. проволокой 650 °С	Испытание нагрет. проволокой 650 °С
МАТЕРИАЛ	Термопластик	Термопластик	Термопластик	Термопластик	Термопластик
УДАРНАЯ ПРОЧНОСТЬ	6 Дж (IK 8)	6 Дж (IK 8)	6 Дж (IK 8)	6 Дж (IK 8)	6 Дж (IK 8)
РАБОЧАЯ ТЕМПЕРАТУРА	от -25 до +60 °С	от -25 до +60 °С	от -25 до +60 °С	от -25 до +60 °С	от -25 до +60 °С
УСТОЙЧИВОСТЬ К ВОЗДЕЙСТВИЮ ТЕПЛА	до +85 °С	до +85 °С	до +85 °С	до +85 °С	до +85 °С
СТЕПЕНЬ ЗАЩИТЫ	IP 65	IP 65	IP 65	IP 65	IP 65
МАКС. РАССЕИВАЕМАЯ МОЩНОСТЬ (1)	11 Вт	15 Вт	19 Вт	31 Вт	45 Вт
ФЛАНЦЫ ДЛЯ ПОДСОЕДИНЕНИЯ	-	Трубы и каналы Ø 5 – 35 мм	Трубы и каналы Ø 5 – 35 мм	Трубы и каналы Ø 5 – 35 мм	Трубы и каналы Ø 5 – 35 мм
СЪЕМНАЯ РАМА	-	Есть	Есть	Есть	Есть
ПРЕДНАЗНАЧЕНЫ ДЛЯ УСТАНОВКИ АВТ. ВЫКЛЮЧАТЕЛЕЙ В ЛИТОМ КОРПУСЕ	-	Да	Да	Да	Да

(1) Значения максимальной рассеиваемой мощности рассчитаны для разности температур 30 °С согласно рекомендациям стандарта CEI 23-49.

Распределительные шкафы для настенного монтажа IP 65 серии Euroa

КОД ИЗДЕЛИЯ	12 724 – 12 744	12 728 – 12 748	12 732 – 12 752	12 733 – 12 753	12 734 – 12 754	12 735 – 12 755 12 736 – 12 756	12 738 – 12 758
КОЛИЧЕСТВО МОДУЛЕЙ	4	8	12	18	24	36	54
ЦВЕТ	RAL 7035 серый	RAL 7035 серый	RAL 7035 серый	RAL 7035 серый	RAL 7035 серый	RAL 7035 серый	RAL 7035 серый
С ПРОЗРАЧНОЙ ДВЕРЦЕЙ	Да	Да	Да	Да	Да	Да	Да
С НЕПРОЗРАЧНОЙ ДВЕРЦЕЙ	Да	Да	Да	Да	Да	Да	Да
ДВОЙНАЯ ИЗОЛЯЦИЯ	Есть	Есть	Есть	Есть	Есть	Есть	Есть
СТЕПЕНЬ САМОЗАТУХАНИЯ	Испытание нагрет. проволокой 650 °С	Испытание нагрет. проволокой 650 °С	Испытание нагрет. проволокой 650 °С	Испытание нагрет. проволокой 650 °С	Испытание нагрет. проволокой 650 °С	Испытание нагрет. проволокой 650 °С	Испытание нагрет. проволокой 650 °С
МАТЕРИАЛ	Термопластик	Термопластик	Термопластик	Термопластик	Термопластик	Термопластик	Термопластик
УДАРНАЯ ПРОЧНОСТЬ	6 Дж (IK 8)	6 Дж (IK 8)	6 Дж (IK 8)	6 Дж (IK 8)	6 Дж (IK 8)	6 Дж (IK 8)	6 Дж (IK 8)
РАБОЧАЯ ТЕМПЕРАТУРА	-25 °С ч +60 °С	-25 °С ч +60 °С	-25 °С ч +60 °С	-25 °С ч +60 °С	-25 °С ч +60 °С	-25 °С ч +60 °С	-25 °С ч +60 °С
УСТОЙЧИВОСТЬ К ВОЗДЕЙСТВИЮ ТЕПЛА	до +85 °С	до +85 °С	до +85 °С	до +85 °С	до +85 °С	до +85 °С	до +85 °С
СТЕПЕНЬ ЗАЩИТЫ	IP 65	IP 65	IP 65	IP 65	IP 65	IP 65	IP 65
МАКС. РАССЕИВАЕМАЯ МОЩНОСТЬ (1)	15 Вт	20 Вт	30 Вт	32 Вт	34 Вт	45 Вт	56 Вт
ФЛАНЦЫ ДЛЯ ПОДСОЕДИНЕНИЯ	-	Трубы и каналы Ø 5 – 35 мм	Трубы и каналы Ø 5 – 35 мм	Трубы и каналы Ø 5 – 35 мм	Трубы и каналы Ø 5 – 35 мм	Трубы и каналы Ø 5 – 35 мм	Трубы и каналы Ø 5 – 35 мм
СЪЕМНЫЙ ЛИТОМ КОРПУС	Есть	Есть	Есть	Есть	Есть	Есть	Есть
ПРЕДНАЗНАЧЕНЫ ДЛЯ УСТАНОВКИ АВТ. ВЫКЛЮЧАТЕЛЕЙ В ЛИТОМ КОРПУСЕ	Да	Да	Да	Да	Да	Да	Да

1) Значения максимальной рассеиваемой мощности рассчитаны для разности температур 30 °С согласно рекомендациям стандарта CEI 23-49.

Стойкость к химическим веществам *

Химическое вещество	Стойкость
Холодная вода	■
Горячая вода	▲
Серная кислота 40%	■
Соляная кислота 35%	■
Уксусная кислота 10%	●
Бензол	■
Нефть	●
Ацетон	■
Этиловый спирт	●
Водный раствор аммиака	●
Дихлорметан	●
Дизельное топливо	▲
Минеральные масла и смазка	■
Пищевые масла и жиры	■
Перхлорэтилен	●
Трихлорэтилен	●
Этиловый эфир	●
Озон	■
Толуол	●
Метанол	■
Растворители	■
Молоко	■
Фруктовый сок	■
Фторуглероды	■
Щелочные моющие растворы	▲
Моющие средства	▲
Водные растворы солей	■

(*) Сведения о стойкости изделий к химическим веществам следует рассматривать только как справочные и относящиеся к стандартным условиям (40 °С, изделие в сборе)

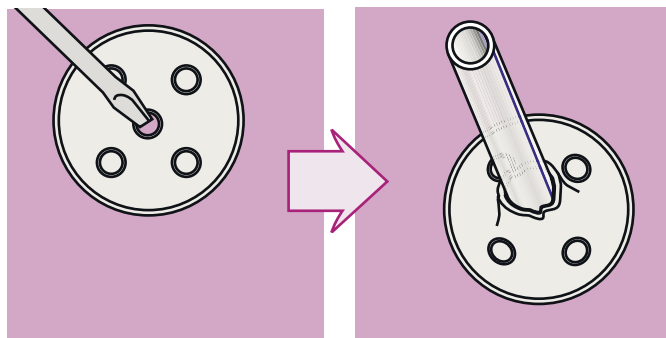
Дополнительная техническая информация и области применения

Подсоединение разветвительных цепей с использованием двухслойного фланца

РЕКОМЕНДАЦИИ ПО ВВОДУ ТРУБ ИЛИ КАБЕЛЕЙ

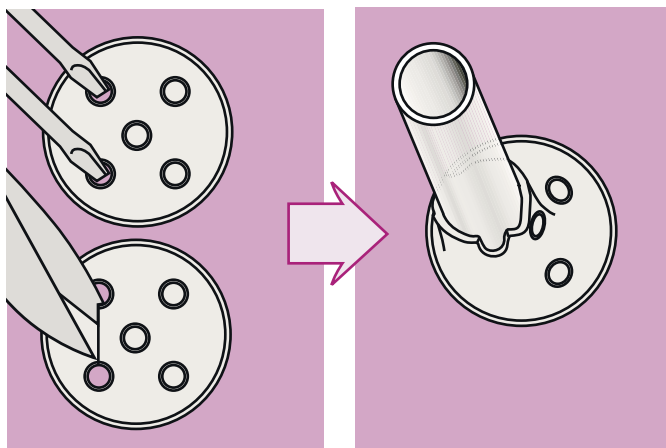
От 5 до 16 мм

С помощью отвертки проделайте отверстие в указанном месте и вставьте кабель или трубу диаметром от 5 до 16 мм.



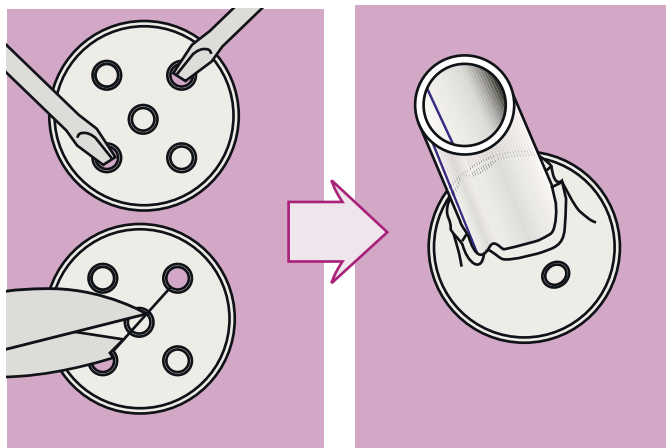
От 17 до 20 мм

Для ввода кабеля или трубы диаметром 20 мм с помощью отвертки проделайте отверстия в указанных точках и разрежьте резину ножницами.



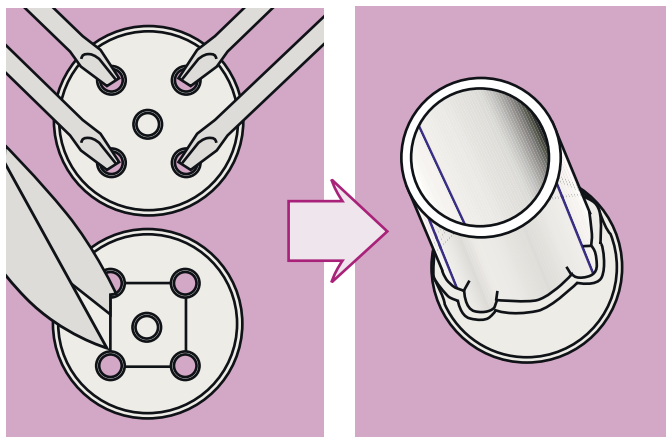
От 21 до 24 мм

Для ввода кабеля или трубы диаметром 24 мм, с помощью отвертки проделайте отверстия в указанных точках и разрежьте резину ножницами.

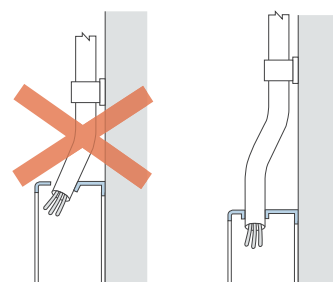


От 25 до 35 мм

Для ввода кабеля диаметром до 35 мм или трубы диаметром 32 мм с помощью отвертки проделайте отверстия в указанных точках и разрежьте резину ножницами.



Как следует вводить кабели или трубы



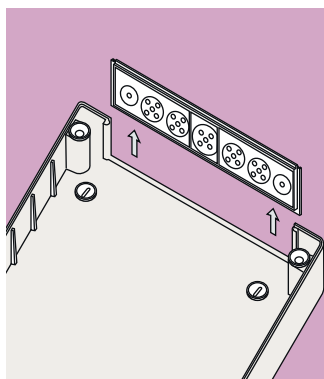
Дополнительная техническая информация и области применения

Подсоединение разветвительных цепей с использованием двухслойного фланца

ПРИМЕНЕНИЕ САЛЬНИКОВ ДЛЯ ВВОДА ТРУБ И КАБЕЛЕЙ

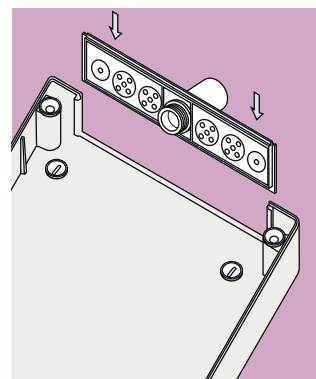
1

Можно снять фланец кабельных вводов.



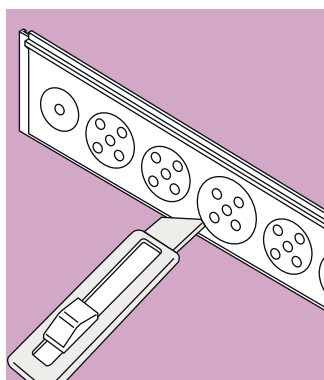
4

Вставьте фланец кабельных вводов в основание шкафа.



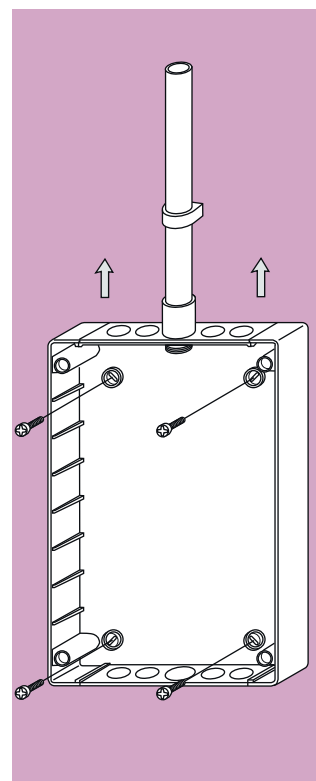
2

Наметьте и вырежьте соответствующий вход (необходимо удалить всю мягкую часть).



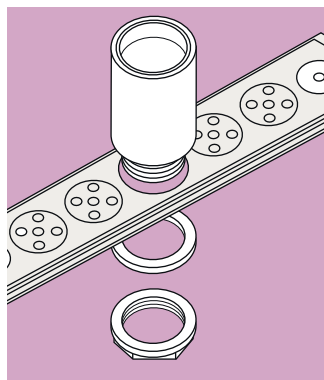
5

Прикрепите основание шкафа к стене.



3

Подсоедините разветвленную цепь, используя сальник для трубы/кабеля или ввод для трубы.



8

Изделия АВВ для подсоединения разветвительных цепей через двухслойный фланец



Входы на фланце [мм]

Ø 23.5

Ø 30

Ø 37.5

Сальник для кабеля [мм]



00 934 – 00 944
PG 16 (Ø 13/16)

00 935 – 00 945
PG 21 (Ø 17/29)

00 936 – 00 946
PG 29 (Ø 21/26)

Сальник для трубы [мм]



00 431
Ø 20

00 432
Ø 25

00 433
Ø 32

Дополнительная техническая информация и области применения

Определение степени защиты IP, класса защиты от механических ударов IK, двойной изоляции и степени самозатухания

Степень защиты IP

1-я ЦИФРА: СТЕПЕНЬ ЗАЩИТЫ ОТ СОПРИКОСНОВЕНИЯ И ОТ ПРОНИКНОВЕНИЯ ВНУТРИ ПОСТОРОННИХ ТЕЛ

IP	Защита отсутствует
0	Защита отсутствует
1	Защищено от проникновения твердых тел диаметром более 50 мм
2	Защищено от проникновения твердых тел диаметром более 12 мм или длиной более 80 мм
3	Защищено от проникновения твердых тел размером более 2,5 мм
4	Защищено от проникновения твердых тел размером более 1 мм
5	Защита от вредных отложений пыли
6	Полная пыленепроницаемость

1-я цифра регламентируется стандартами CEI 70-1 и ГОСТ 14254-96

2-я ЦИФРА: СТЕПЕНЬ ЗАЩИТЫ ОТ ПРОНИКНОВЕНИЯ ВНУТРИ ЖИДКОСТЕЙ

IP	Защита отсутствует
0	Защита отсутствует
1	Защита от проникновения вертикально падающих капель воды
2	Защита от проникновения капель воды, падающих под углом не более 15° к вертикали
3	Защита от проникновения дождевых струй, падающих под углом не более 60° к вертикали
4	Защита от проникновения брызг воды с любого направления
5	Защита от струи воды, выбрасываемой на изделие с любого направления
6	Защита от струй воды, аналогичных морским волнам
7	Защита от проникновения воды при временном погружении
8	Защита от проникновения воды при неограниченно длительном погружении

2-я цифра регламентируется стандартами CEI 70-1 и ГОСТ 14254-96

1SLCR0504 F0001

Класс защиты от механических ударов IK по стандарту CEI EN 50102

Код IK	Энергия удара, Дж
00	Защита отсутствует
01	0.15
02	0.2
03	0.35
04	0.5
05	0.7
06	1
07	2
08	5
09	10
10	20

Используемое испытательное оборудование включает пружинный ударник, маятниковый ударник и вертикальный ударник.

Дополнительная техническая информация и области применения

Определение степени защиты IP, класса защиты от механических ударов IK, двойной изоляции и степени самозатухания

Двойная изоляция



Данный символ, изображаемый на распределительных шкафах, электрощитах, коробках и корпусах, указывает, что они сконструированы таким образом, что обеспечивают защиту от косвенных контактов за счет полной электроизоляции. Для этого они должны быть смонтированы с соблюдением инструкций, прилагаемых к изделию, и с использованием поставляемых аксессуаров (колпачков, закрывающих винты).

Степень защиты IP 40

У распределительных шкафов степень защиты IP 40 (невозможно ввести проволоку диаметром более 1 мм) обеспечивается за счет монтажа в них устройств со степенью защиты IP 40 и применения соответствующих аксессуаров (крышек модулей).

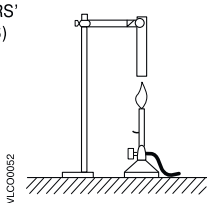
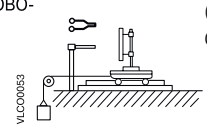
ЗАЩИТА ОТ ПРОНИКНОВЕНИЯ ТВЕРДЫХ ТЕЛ

1-я цифра кода	Краткое описание	Полное описание
0	Защита отсутствует	Никакая специальная защита не предусмотрена
1	Защищено от проникновения твердых тел диаметром более 50 мм	Должно быть невозможно проникновение большого участка поверхности человеческого тела, например руки (однако защита от умышленного проникновения не предусмотрена), или твердых тел диаметром более 50 мм
2	Защищено от проникновения твердых тел диаметром более 12 мм или длиной более 80 мм	Должно быть невозможно проникновение пальцев или аналогичных предметов с максимальной длиной 80 мм или твердых тел диаметром более 12 мм
3	Защищено от проникновения твердых тел размером более 2,5 мм	Должно быть невозможно проникновение инструментов, проволоки и т. п. диаметром или толщиной более 2,5 мм или твердых тел диаметром более 2,5 мм
4	Защищено от проникновения твердых тел размером более 1 мм	Должно быть невозможно проникновение проволоки или пластин толщиной более 1,0 мм или твердых тел диаметром более 1,0 мм
5	Защита от вредных отложений пыли	Неполная защита от пыли, однако количество проникающей пыли таково, что она не нарушает нормальную работу изделия
6	Полная пыленепроницаемость	Проникновение пыли предотвращено полностью

ЗАЩИТА ОТ ПРОНИКНОВЕНИЯ ВОДЫ

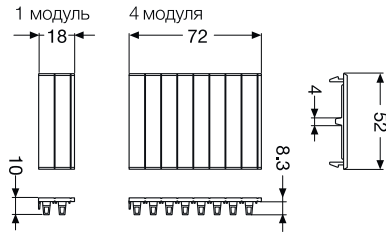
2-я цифра кода	Краткое описание	Полное описание
0	Защита отсутствует	Никакая защита не предусмотрена
1	Защищено от вертикально падающих капель воды	Падающие вертикально капли воды не должны вызывать повреждения изделия
2	Защищено от капель воды, падающих под углом не более 15° к вертикали	Капли воды, падающие под углом до 15° к вертикали, не должны вызывать повреждения изделия
3	Защита от капель воды, падающих под углом не более 60° к вертикали	Дождь, падающий под углом до 60° к вертикали, не должен вызывать повреждения изделия
4	Защищено от брызг воды, падающих под любым углом	Вода, разбрызгиваемая на оболочку с любого направления, не должна вызывать повреждения изделия
5	Защищено от струй воды, падающих под любым углом	Струя воды, выбрасываемая на оболочку с любого направления, не должна вызывать повреждения изделия
6	Защищено от проникновения морской воды	Волны или мощные струи воды не должны проникать в оболочку в количестве, достаточном для повреждения изделия
7	Защищено от проникновения воды при временном погружении	В оболочку, погруженную в воду при определенном давлении и на определенное время, вода не должна проникать в количестве, достаточном для повреждения изделия
8	Защищено от проникновения воды при длительном погружении	Изделие способно оставаться постоянно погруженным в воду при условиях, установленных изготовителем

Степени самозатухания

Испытания	Испыт. оборуд.	Стандарт	Цель испытаний	Результаты испытаний	Режимы испытаний		
					Источник тепла	Продолжит. испытаний	Проверяемый параметр
UL (UNDERWRITERS' LABORATORIES)		UL 94	Классификация поведения материала при контакте с пламенем горелки Бунзена	V0, если испытательный образец горит менее 5 секунд до погасания V1, если испытательный образец горит менее 25 секунд V2, если испытательный образец горит менее 25 секунд с падением раскаленных капель НВ, если образец горит более 25 секунд (максимальная скорость горения горизонтального образца 38 мм/мин) Может быть сопоставлено со стандартом ASTM D-635	Пламя горелки Бунзена	Пламя появляется на 10 секунд два раза подряд	Длительность горения
ИСПЫТАНИЕ НАГРЕТОЙ ПРОВОЛОКОЙ		ГОСТ 27483-87 (МЭК 695-2-1) CEI 50-11	Имитация термических напряжений, которые могут вызываться источником тепла или воспламенения (накаленные тела или кратковременно перегруженные резисторы), с целью оценки опасности возгорания	Любое проявление пламени должно прекратиться в течение 30 секунд после отвода нагретой проволоки. ИСПЫТАТЕЛЬНЫЕ ТЕМПЕРАТУРЫ 650°C 750°C 850°C 960°C	Проволока диаметром 4 мм	Нагретая проволока подводится на 30 секунд	Время до исчезновения пламени

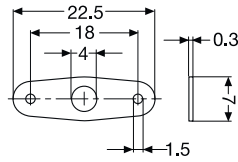
Габаритные размеры Аксессуары

Крышки модулей



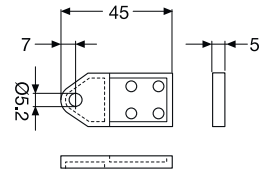
Код изделия	Количество модулей
1SL2857A00 – 12 895 – 12 861	1
1SL2859A00 – 12 896 – 12 863 – 12 555	4

Приспособление для опломбирования



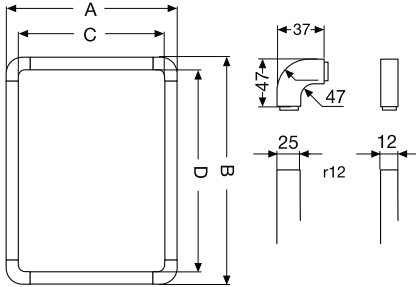
Код изделия
12 860

Кронштейн для крепления на стену



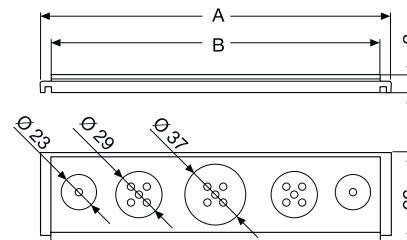
Код изделия
12 858

Рамка для полускрытого монтажа



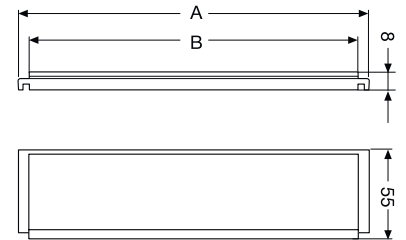
Код изделия	A	B	C	D
12 590	187	270	137	220
12 591	254	270	204	220
12 592	325	270	275	220
12 593	325	420	275	370
12 594	325	622	275	572
12 595	430	622	380	572
12 596	430	270	380	220
12 597	430	420	380	370
12 598	136	548	86	498
12 599	275	455	225	405

Двухслойные фланец кабельных вводов



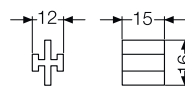
Код изделия	A	B
12 600	140	146
12 601	216	210
12 602	292	285

Жесткий фланец кабельных вводов



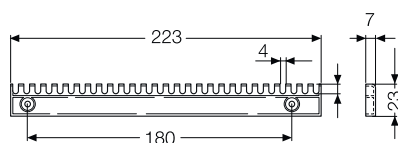
Код изделия	A	B
1SL0550A00	140	146
1SL0551A00	216	210
1SL0552 A00	292	285

Соединительный элемент для шкафов серии Unibox



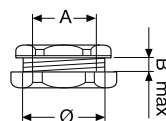
Код изделия
12 556

Фиксатор кабеля для шкафов серии Unibox



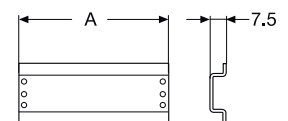
Код изделия
12 530

Муфта



Код изделия	Ø	A	B
13 874	23	18	7
13 875	28.5	22	7
13 876	37	30	10

DIN-рейка

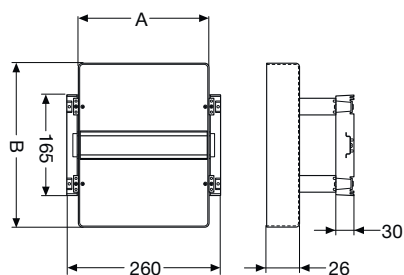


Код изделия	A
12 852	86
12 854	164
12 855	224
12 856	330

Габаритные размеры

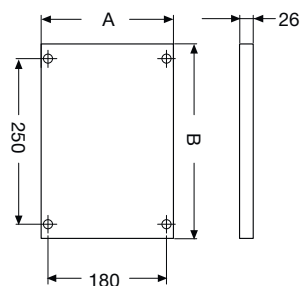
Аксессуары

Монтажный комплект для установки автоматических выключателей



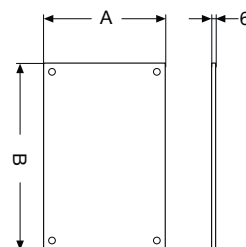
Код изделия	A	B
12 820	217	273
12 821	217	474
12 822	321	474

Внутренняя дверца



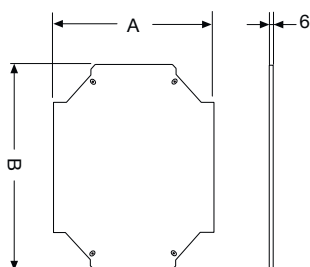
Код изделия	A	B
12 825	217	273
12 826	217	474
12 827	827	321

Монтажная плата из изолирующего материала



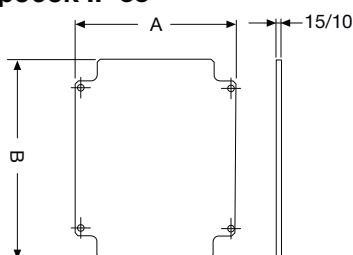
Код изделия	A	B
12 832	80	116
12 834	147	116
12 835	217	116
12 836	217	266
12 837	217	466
12 838	322	466

Металлическая монтажная плата для коробок IP 65



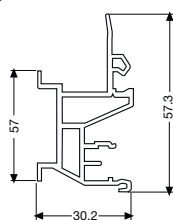
Код изделия	A	B
12 842	80	116
12 844	145	116
12 845	215	116
12 846	215	266
12 847	215	466
12 848	320	466

Металлическая монтажная плата для влагозащищенных коробок IP 55



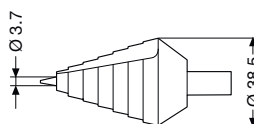
Код изделия	A	B
00 900	120	149
00 902	153	200
00 904	222	290

Металлическая монтажная плата для коробок IP 65 Пластиковая проставка



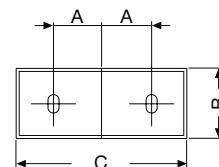
Код изделия
12 851

Универсальное ступенчатое сверло



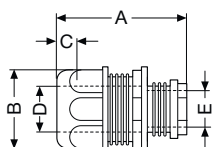
Код изделия
12 894

Декоративные планки (для серии Estetica)



Код изделия	A	B	C
12 868	35	36	100.5
12 869	35	36	100.5

Сальники для труб



Код изделия	A	B	C	D	E
00 430	37	28	4.8	16.5	11.9
00 431	37	33.4	4.9	20.8	15.9
00 432	37.7	38.9	5	25.5	19.8
00 433	46.6	51	5.5	32.1	20.2
00 434	49.6	56.2	5.5	40.4	33.5
00 435	49.9	67.4	5.5	50.5	44

Распределительные шкафы

Сводная таблица

Распределительные шкафы для скрытого монтажа IP41

Распределительные шкафы для настенного монтажа IP40, IP41

Серия Unibox

Серия Estetica

Серия Europa

Серия Unibox

Серия Europa IP40

Для жилых помещений

Для жилых помещений

Для жилых помещений

Для жилых помещений/
административных и
торговых помещений

Для жилых помещений/
административных и
торговых помещений



Кол. модулей

С непрозрачной дверцей с вертикальной подвеской

С прозрачной дымчатой дверцей с вертикальной подвеской

С прозрачной дымчатой дверцей с горизонтальной подвеской

С непрозрачной дверцей с вертикальной подвеской

С прозрачной дымчатой дверцей с вертикальной подвеской

Без дверцы

С непрозрачной дверцей с вертикальной подвеской

С прозрачной дымчатой дверцей с вертикальной подвеской

Без дверцы

RAL 9016 белый

RAL 9016 белый

RAL 9016 белый
RAL 7021 серый

RAL 9016 белый
RAL 7035 серый

RAL 9016 белый
RAL 7035 серый

RAL 9016 белый

RAL 9016 белый

RAL 9016 белый

RAL 9016 белый
RAL 7035 серый

2

-

-

-

-

-

-

-

-

-

-

-

3

-

-

-

-

-

-

-

-

-

-

-

4

-

-

1SL2024A00 -
12 037
160x180x90

-

-

-

-

-

-

-

-

6

-

-

-

-

-

-

-

-

-

-

-

8

1SL0500A00
214x238x110

1SL0510A00
214x238x110

1SL2028A00 -
12 038
230x180x90

1SL2040A00 -
12 026
230x190x90

1SL2057A00 -
12 058
230x180x90

12 208
215x220x105

12 238
215x220x105

12 258
215x220x105

1SL2408A00 -
12 428
230x200x95

10

-

-

-

-

-

-

-

-

-

-

-

12

1SL0501A00
293x262x110

1SL0511A00
293x262x110

1SL2032A00 -
12 042
300x180x90

1SL2041A00 -
12 027
300x180x90

1SL2061A00 -
12 062
300x180x90

12 212
295x245x115

12 242
295x245x115

12 262
295x245x115

1SL2412A00 -
12 432
305x200x95

18

-

-

1SL2033A00 -
12 043
410x180x90

-

-

-

-

-

-

-

-

20

-

-

-

-

-

-

-

-

-

-

-

24

1SL0502A00
293x408x118

1SL0512A00
293x408x118

1SL2034A00 -
12 044
300x395x100

1SL2045A00 -
12 030
300x395x90

1SL2063A00 -
12 064
300x395x90

12 214
295x390x115

12 244
295x390x115

12 264
295x390x115

1SL2414A00 -
12 434
305x350x95

36

1SL0503A00
293x533x118

1SL0513A00
293x533x118

1SL2036A00 -
12 046
300x545x100

1SL2048A00 -
12 031
300x545x90

1SL2065A00 -
12 066
300x545x90

12 216
295x515x115

12 246
295x515x115

12 266
295x515x115

1SL2416A00 -
12 436
305x545x120

54

1SL0504A00
401x533x118

1SL0514A00
401x533x118

-

1SL2052A00 -
12 035
410x545x90

1SL2067A00 -
12 068
410x545x100

12 217
405x515x115

12 247
405x515x115

12 267
405x515x115

1SL2417A00 -
12 437
380x570x120










Распределительные шкафы

Сводная таблица

Распределительные шкафы для настенного монтажа IP40, IP41

Распределительные шкафы для настенного монтажа IP55 и IP65

Лицевые панели

Серия Europa IP41		Серия Europa Polycarbonate		Крышки для настенного монтажа	Серия Europa IP 55		Серия Fly IP 65		Серия Europa IP 65		Лицевые панели IP 40 и IP 55	
Для жилых помещений/ административных и торговых помещений		Для административных и торговых/ промышленных помещений		Для жилых помещений/ административных и торговых помещений	Для административных и торговых/ промышленных помещений		Для жилых/ административных и торговых/ промышленных помещений		Для административных и торговых/ промышленных помещений		Для административных и торговых/ промышленных помещений	
												
С непрозрачной дверцей с вертикальной подвеской	С прозрачной дымчатой дверцей с вертикальной подвеской	Без дверцы	Без дверцы	С подпружиненной крышкой	С прозрачной дверцей	С непрозрачной дверцей с вертикальной подвеской	С прозрачной дымчатой дверцей с вертикальной подвеской	Передняя панель				
RAL 9016 белый RAL 7035 серый	RAL 9016 белый RAL 7035 серый	RAL 7035 серый	RAL 9016 белый RAL 7035 серый	RAL 7035 серый	RAL 7035 серый	RAL 7035 серый	RAL 7035 серый	IP 40 RAL 7035 серый	IP 55 RAL 7035 серый			
-	-	2-4 модулей 12 702 105x175x85	1SL2402A00 - 12 422 50x140x65	-	2-4 модулей 12 742 - 12 722^{*)} 105x175x100	-	-	12 362 81x90x50				
-	-	-	-	-	-	-	-	12 363 99x90x50				
-	-	12 704 140x220x110	1SL2404A00 - 12 424 95x160x65	12 644 125x180x105	-	12 724 140x220x140	12 744 140x220x140	12 364 117x90x50	12 658 125x180x80			
-	-	-	1SL2406A00 - 12 426 140x160x65	12 646 160x180x105	-	-	-		12 659 160x180x80			
1SL2438A00 - 12 448 230x200x95	1SL2458A00 - 12 468 230x200x95	12 708 205x220x110	-	-	12 743 205x220x140	12 728 205x220x140	12 748 205x220x140					
-	-	-	-	12 650 230x180x105	-	-	-					
-	-	-	-	12 654 250x320x139	-	-	-					12 660 230x180x80
1SL2442A00 - 12 452 305x200x95	1SL2462A00 - 12 472 305x200x95	12 712 275x220x110	-	-	12 745 275x220x140	12 732 275x220x140	12 752 275x220x140					
-	-	-	-	-	-	12 733 380x220x140	12 753 380x220x140					
-	-	-	-	12 652 250x320x135	-	-	-					
1SL2444A00 - 12 454 305x350x95	1SL2464A00 - 12 474 305x350x95	12 714 275x370x110	-	-	12 746 275x370x140	12 734 275x370x140	12 754 275x370x140					
-	-	-	-	-	12 747 275x570x140	12 735 380x370x140	12 755 380x370x140					
1SL2446A00 - 12 456 305x545x120	1SL2466A00 - 12 476 305x545x120	12 716 275x570x110	-	-	12 747 275x570x140	12 736 275x570x140	12 756 275x570x140					
1SL2447A00 - 12 457 380x570x120	1SL2467A00 - 12 477 380x570x120	12 718 380x570x120	-	-	-	12 738 380x570x140	12 758 380x570x140					