

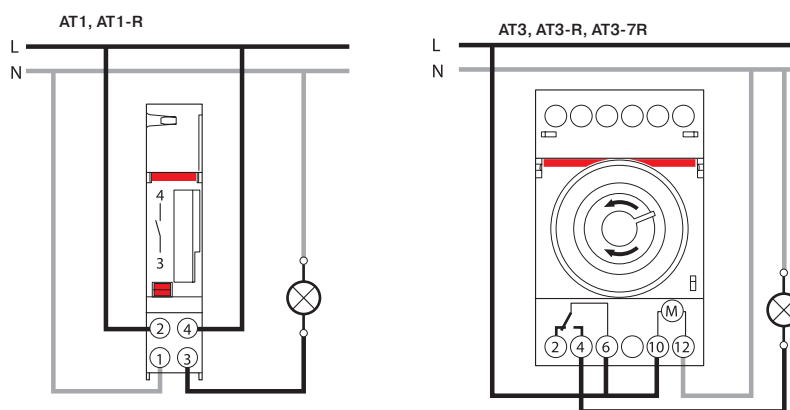


Электромеханические реле времени АТ

Эти реле используются для размыкания и замыкания цепи согласно заданной программе. Имеются исполнения с суточным и недельным циклом программирования и контактом на 16 А. Они могут быть установлены на заданную программу или постоянно находиться в режиме «ВКЛ» (функция «ВКЛ-ВЫКЛ» относится только к варианту три модуля). Варианты исполнения АТ1-Р, АТ3-Р и АТ-7R имеют встроенную батарею с подзарядкой от питающей сети, которая позволяет сохранять заданные установки времени в случае продолжительных перебоев электропитания (до 200 ч). Реле могут использоваться в системах освещения магазинов, общественных зданий, школ, в системах отопления и орошения и т.п.

Контакты	Время работы от встроенной батареи	Версия	Информация для заказа		Bbn 8012542	Масса кг	Кол-во в упаковке шт.
			Тип	Код АББ			
1 Н.О.	-	С суточным циклом	АТ1	2CSM204205R0601	62910 8	0.120	1
1 Н.О.	200 ч	С суточным циклом	АТ1-Р	2CSM204215R0601	62920 7	0.120	1
1 Перекл.	-	С суточным циклом	АТ3	2CSM204225R0601	62930 6	0.150	1
1 Перекл.	200 ч	С суточным циклом	АТ3-Р	2CSM204235R0601	62940 5	0.150	1
1 Перекл.	200 ч	С недельным циклом	АТ3-7R	2CSM204245R0601	62950 4	0.150	1

Схема подключения

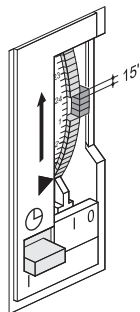


Технические характеристики

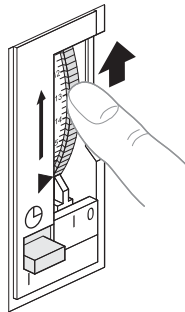
		АТ1	АТ1-Р	АТ3	АТ3-Р	АТ3-7R
Номинальное напряжение	В	230 переменного тока ± 10%				
Тип контакта		1НО	1НО	1П	1П	1П
Коммутирующая способность				16		
- активная нагрузка	А			3	3	3
- индуктивная нагрузка	А	4	4			
Номинальная частота	Гц	50-60				
Временная развёртка		кварц				
Минимальное время коммутирования	мин.	15	15	15	15	120
Максимальное количество команд/цикл		96	96	96	96	84
Время работы от резервной батареи	ч	-	200	-	200	200
Точность измерения		± 1 сек/24 ч				
Потеря мощности	ВА	0,5				
Макс. коммутирующая способность	Вт	4 000				
Типоразмер зажима для кабеля	мм ²	4				
Зажимы		невыпадающий винт				
Монтаж		на DIN-рейке				
Рабочая температура	°С	-10...+55				
Температура хранения	°С	-10...+55	-10...+55	-20...+70	-10...+55	-10...+55
Модули		1	1	3	3	3
Соответствие стандартам		EN 60730-1; EN 60730-2-7				

Программирование АТ1 - АТ1-Р

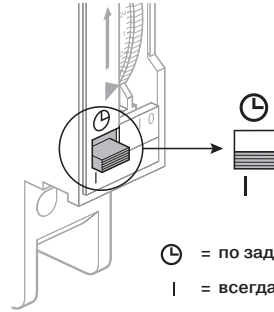
Циферблат



Установить время

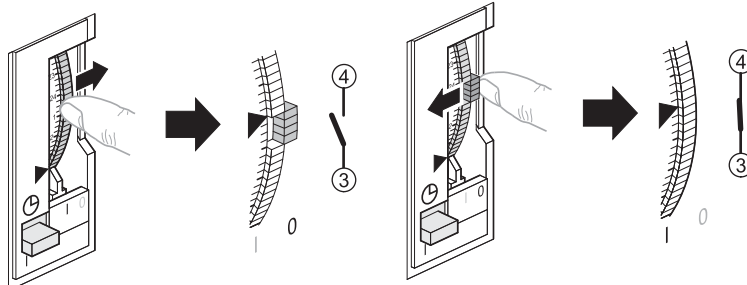


Выбрать режим работы



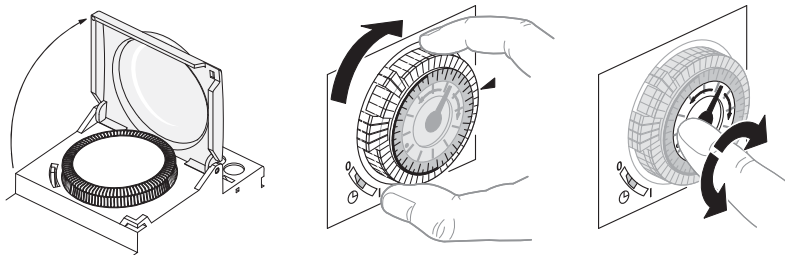
⌚ = по заданной программе
I = всегда ВКЛ.

Программирование

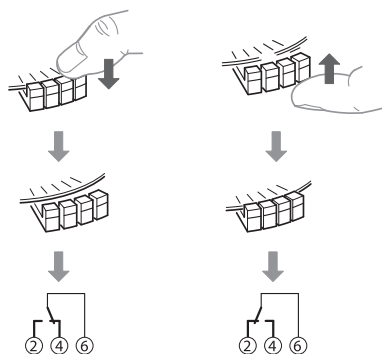


Программирование АТ3 - АТ3-Р - АТ3-7R

Установить реле

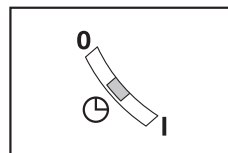


Задать программу



Выбрать режим работы

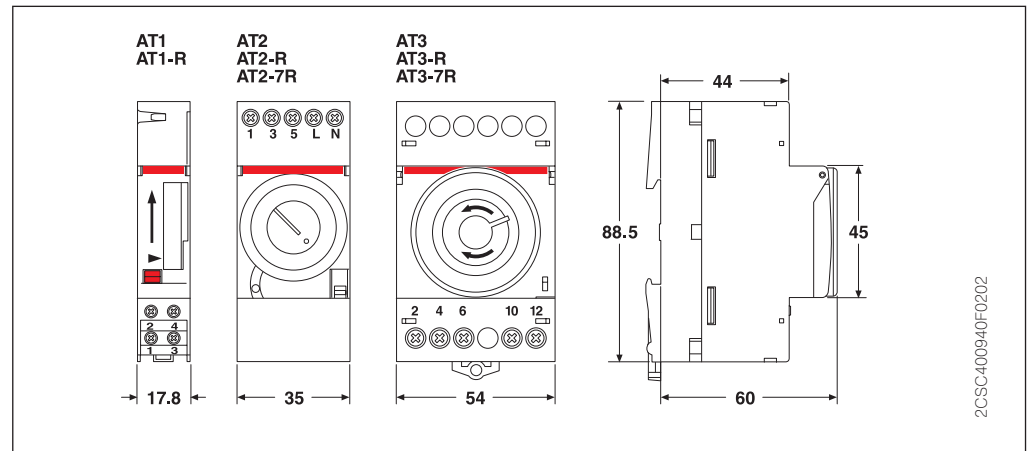
3 позиции:



0 = всегда ВЫКЛ.
⌚ = по заданной программе
I = всегда ВКЛ.



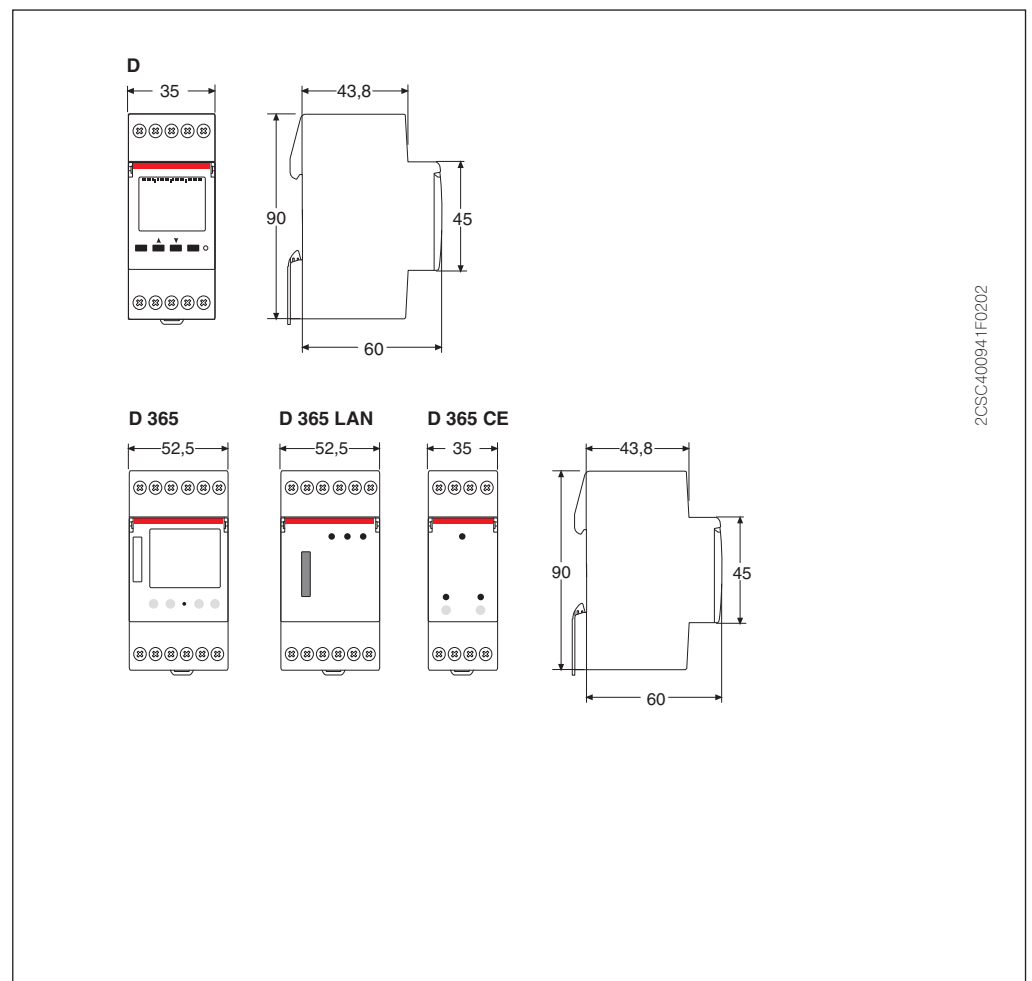
Электромеханические реле времени АТ



2CSC400940F0202



Цифровые реле времени D



2CSC400941F0202