

Выключатели нагрузки

Выключатели нагрузки серии OT

Номинальный ток 16 - 125 А с монтажом на DIN рейку или монтажную плату



Трехполюсные выключатели

In [A]	тип	наименование	код заказа
16	OT16F3	Выключатель нагрузки	1SCA104811R1001
25	OT25F3	Выключатель нагрузки	1SCA104857R1001
40	OT40F3	Выключатель нагрузки	1SCA104902R1001
63	OT63F3	Выключатель нагрузки	1SCA105332R1001
80	OT80F3	Выключатель нагрузки	1SCA105798R1001
100	OT100F3	Выключатель нагрузки	1SCA105004R1001
125	OT125F3	Выключатель нагрузки	1SCA105033R1001

Четырехполюсные выключатели

16	OT16F4N2	Выключатель нагрузки	1SCA104829R1001
25	OT25F4N2	Выключатель нагрузки	1SCA104886R1001
40	OT40F4N2	Выключатель нагрузки	1SCA104932R1001
63	OT63F4N2	Выключатель нагрузки	1SCA105365R1001
80	OT80F4N2	Выключатель нагрузки	1SCA105413R1001
100	OT100F4N2	Выключатель нагрузки	1SCA105018R1001
125	OT125F4N2	Выключатель нагрузки	1SCA105051R1001

Четырехполюсный вариант достигается путем использования трехполюсного выключателя нагрузки и дополнительного полюса (см. Аксессуары)

Аксессуары для выключателей нагрузки серии OT от 16 до 125 А

Ручки непосредственного управления*

Прим.	тип	Для выключателей нагрузки	код заказа
Черн.	OHBS12	OT16...40F3/4	1SCA108252R1001
Красн.	OHRS12	OT16...40F3/4	1SCA108253R1001
Черн.	OHBS1	OT16...80F3/4	1SCA109087R1001
Красн.	OHRS1	OT16...80F3/4	1SCA109095R1001
Черн.	OHBS2	OT63...125F3/4	1SCA109089R1001
Красн.	OHRS2	OT63...125F3/4	1SCA108598R1001
Черн.	OHBS3	OT63...125F3/4	1SCA108320R1001
Красн.	OHRS3	OT63...125F3/4	1SCA108667R1001

*Ручки непосредственного управления устанавливаются прямо на выключатель нагрузки

Ручки селектронного типа*

Прим.	тип	Для выключателей нагрузки	код заказа
Черн.	OHBS1AH	OT16...80F3/4	1SCA102680R1001
Красн.	OHYS1AH	OT16...80F3/4	1SCA105290R1001
Черн.	OHBS1AH1	OT16...80F3/4	1SCA105210R1001
Красн.	OHYS1AH1	OT16...80F3/4	1SCA105291R1001
Черн.	OHBS3AH	OT16...125F3/4	1SCA105234R1001
Красн.	OHYS3AH	OT16...125F3/4	1SCA105325R1001
Черн.	OHBS3AH1	OT16...125F3/4	1SCA105235R1001
Красн.	OHYS3AH1	OT16...125F3/4	1SCA105326R1001
Черн.	OHBS2AJ	OT16...125F3/4	1SCA105213R1001
Красн.	OHYS2AJ	OT16...125F3/4	1SCA105296R1001
Черн.	OHBS2AJE-RUH	OT16...125F3/4	1SCA108239R1001
Красн.	OHYS2AJE-RUH	OT16...125F3/4	1SCA108301R1001
Черн.	OHBS2AJ1	OT16...125F3/4	1SCA105215R1001
Красн.	OHYS2AJ1	OT16...125F3/4	1SCA105297R1001

*Ручки селектронного типа устанавливаются на дверь (необходим штот)
RUH - Означает русскоязычные надписи на ручке "ВКЛ"- "ОТКЛ"

Выключатели нагрузки

Выключатели нагрузки серии OT

Номинальный ток 16 - 125 А с монтажом на DIN рейку или монтажную плату

Ручки пистолетного типа*

Прим.	тип	Для выключателей нагрузки	код заказа
Черн.	OHБ45J6	OT16...125F3/4	1SCA022380R8770
Красн.	OHУ45J6	OT16...125F3/4	1SCA022380R8930
Черн.	OHБ45J6E-RUH	OT16...125F3/4	1SCA109869R1001
Черн.	OHБ65J6	OT63...125F3/4	1SCA022380R9660
Красн.	OHУ65J6	OT63...125F3/4	1SCA022380R9820
Черн.	OHБ65J6E-RUH	OT63...125F3/4	1SCA100231R1001

*Ручки пистолетного типа устанавливаются на дверь (необходим шток)
RUH - Означает русскоязычные надписи на ручке "ВКЛ"- "ОТКЛ"

Штоки для ручек селекторного типа

Прим.	тип	примечание	код заказа
85	OXS6X85	6 мм. толщина и 85 мм. длина для OT16...125F3/4	1SCA101647R1001
105	OXS6X105	6 мм. толщина и 105 мм. длина для OT16...125F3/4	1SCA108043R1001
120	OXS6X120	6 мм. толщина и 120 мм. длина для OT16...125F3/4	1SCA101654R1001
160	OXS6X160	6 мм. толщина и 160 мм. длина для OT16...125F3/4	1SCA101655R1001
180	OXS6X180	6 мм. толщина и 180 мм. длина для OT16...125F3/4	1SCA101660R1001
250	OXS6X250	6 мм. толщина и 250 мм. длина для OT16...125F3/4	1SCA101660R1001
330	OXS6X330	6 мм. толщина и 330 мм. длина для OT16...125F3/4	1SCA101661R1001

Штоки для ручек пистолетного типа

Длина	тип	примечание	код заказа
130	OXP6X130	6 мм. толщина и 130 мм. длина для OT16...125F3/4	1SCA022057R0570
150	OXP6X150	6 мм. толщина и 150 мм. длина для OT16...125F3/4	1SCA022295R5600
170	OXP6X170	6 мм. толщина и 170 мм. длина для OT16...125F3/4	1SCA108224R1001
210	OXP6X210	6 мм. толщина и 150 мм. длина для OT16...125F3/4	1SCA022295R6080
265	OXP6X265	6 мм. толщина и 265 мм. длина для OT16...125F3/4	1SCA108225R1001
400	OXP6X400	6 мм. толщина и 150 мм. длина для OT16...125F3/4	1SCA108226R1001

Дополнительные полюса

Прим.	тип	Для выключателей нагрузки	код заказа
Слева	OTPS40FPN1	OT 16...40F3	1SCA105001R1001
Справа	OTPS40FPN2	OT 16...40F3	1SCA105000R1001
Сбоку	OTPS80FP	OT 63...80F3	1SCA105461R1001
Сбоку	OTPS125FP	OT 100...125F3	1SCA105099R1001

Дополнительные контакты

Прим.	тип	Для выключателей нагрузки	код заказа
1NC	OA1G01	OT16...125F3/4	1SCA022353R4890
1NO	OA1G10	OT16...125F3/4	1SCA022353R4970

Клемные крышки

Прим.	тип	Для выключателей нагрузки	код заказа
Прозр.	OTS40T3	OT16...40F3	1SCA105317R1001
Прозр.	OTS63T3	OT63...80F3	1SCA022353R6750
Прозр.	OTS125T3	OT100...125F3	1SCA022379R9680
Прозр.	OTS40T1	для четвертого полюса OTPS40FPN1	1SCA105314R1001
Прозр.	OTS40T1	для четвертого полюса OTPS40FPN2	1SCA105314R1001
Прозр.	OTS63T1	для четвертого полюса OTPS80FP	1SCA022353R6910
Прозр.	OTS125T1	для четвертого полюса OTPS125FP	1SCA022379R9760

В прайс лист внесены только складские и ходовые выключатели и аксессуары, информацию о других устройствах смотрите в каталоге "Выключатели нагрузки до 3150А"

Выключатели нагрузки

Выключатели нагрузки серии ОТ

Номинальный ток 160 - 800 А с монтажом на монтажную плату



Трехполюсные выключатели

In [A]	тип	наименование	код заказа
160	ОТ160ЕV03P	Выключатель нагрузки	1SCA120514R1001
200	ОТ200Е03P	Выключатель нагрузки	1SCA022712R0800
250	ОТ250Е03P	Выключатель нагрузки	1SCA022710R0100
315	ОТ315Е03P	Выключатель нагрузки	1SCA022718R8510
400	ОТ400Е03P	Выключатель нагрузки	1SCA022718R8780
630	ОТ630Е03P	Выключатель нагрузки	1SCA022718R8940
800	ОТ800Е03P	Выключатель нагрузки	1SCA022718R9410

Четырехполюсные выключатели

In [A]	тип	наименование	код заказа
160	ОТ160ЕV04P	Выключатель нагрузки	1SCA120521R1001
200	ОТ200Е04P	Выключатель нагрузки	1SCA022713R4930
250	ОТ250Е04P	Выключатель нагрузки	1SCA022710R0520
315	ОТ315Е04P	Выключатель нагрузки	1SCA022719R1730
400	ОТ400Е04P	Выключатель нагрузки	1SCA022719R1810
630	ОТ630Е04P	Выключатель нагрузки	1SCA022719R2030
800	ОТ800Е04P	Выключатель нагрузки	1SCA022719R2110

Все выключатели оснащены ручкой управления пистолетного типа IP65 и штоком в соответствии с Таблицей 1.1. Четырехполюсный вариант достигается путем использования трехполюсного выключателя нагрузки и дополнительного полюса (см. Аксессуары)

Таблица 1.1

Тип выключателя	Шток	Ручка	Кл. Болт.
ОТ160 ... 250_P	ОХР6Х210	ОНВ65J6	M8X25
ОТ315 ... 400_P	ОХР12Х185	ОНВ95J12	M10X30
ОТ630 ... 800_P	ОХР12Х185	ОНВ125J12	M12X40

Аксессуары для выключателей нагрузки серии ОТ от 160 до 800 А

Ручки непосредственного управления*

Прим.	тип	Для выключателей нагрузки	код заказа
Черн.	ОТВ250ЕК	ОТ160 ... ОТ250Е	1SCA022763R2700
Черн.	ОТВ400ЕК	ОТ315 ... ОТ400Е	1SCA022763R2960
Черн.	ОТВ800ЕК	ОТ630 ... ОТ800Е	1SCA022804R6340

*Ручки непосредственного управления устанавливаются прямо на выключатель нагрузки.

Ручки пистолетного типа*

Прим.	тип	Для выключателей нагрузки	код заказа
Черн.	ОНВ65J6E-RUH	ОТ160 ...ОТ250Е	1SCA100231R1001
Красн.	ОНЫ65J6	ОТ160 ...ОТ250Е	1SCA022380R9820
Черн.	ОНВ80J6	ОТ160 ...ОТ250Е	1SCA022381R0240
Красн.	ОНЫ80J6	ОТ160 ...ОТ250Е	1SCA022381R0410
Черн.	ОНВ65J6TE-RUH	ОТ160 ...ОТ250Е	1SCA100232R1001
Черн.	ОНВ95J12	ОТ315 ... ОТ400Е	1SCA022381R0830
Красн.	ОНЫ95J12	ОТ315 ... ОТ400Е	1SCA022381R1050
Черн.	ОНВ95J12TE-RUH	ОТ315 ... ОТ400Е	1SCA100234R1001
Красн.	ОНЫ95J12T	ОТ630 ... ОТ800Е	1SCA022736R1910
Черн.	ОНВ125J12	ОТ630 ... ОТ800Е	1SCA022381R1560
Черн.	ОНВ125J12TE-RUH	ОТ630 ... ОТ800Е	1SCA100261R1001
Красн.	ОНЫ125J12	ОТ630 ... ОТ800Е	1SCA022381R1720
Черн.	ОНВ145J12	ОТ630 ... ОТ800Е	1SCA022381R2110
Красн.	ОНЫ145J12	ОТ630 ... ОТ800Е	1SCA022381R2370

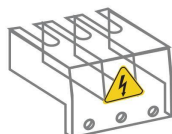
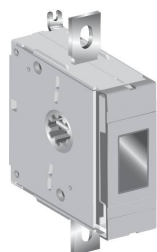
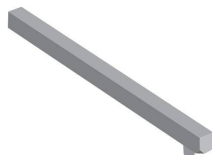
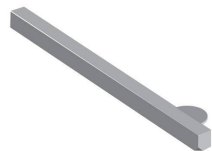
*Ручки пистолетного типа устанавливаются на дверь (необходим шток)

RUH - Означает русскоязычные надписи на ручке "ВКЛ"- "ОТКЛ"

Выключатели нагрузки

Выключатели нагрузки серии ОТ

Номинальный ток 160 - 800 А с монтажом на монтажную плату



Штоки для ручек пистолетного типа

Длина	тип	Для выключателей нагрузки	код заказа
130	OXP6X130	OT160 ... 250E	1SCA022057R0570
150	OXP6X150	OT160 ... 250E	1SCA022295R5600
210	OXP6X210	OT160 ... 250E	1SCA022295R6080
290	OXP6X290	OT160 ... 250E	1SCA022042R6370
360	OXP6X360	OT160 ... 250E	1SCA022042R6530
430	OXP6X430	OT160 ... 250E	1SCA022056R6030
148	OXP12X148	OT315 ... OT800E	1SCA022658R5570
166	OXP12X166	OT315 ... OT800E	1SCA022325R7100
185	OXP12X185	OT315 ... OT800E	1SCA022325R6710
250	OXP12X250	OT315 ... OT800E	1SCA022325R6980
280	OXP12X280	OT315 ... OT800E	1SCA022137R5140
325	OXP12X325	OT315 ... OT800E	1SCA022042R5810
395	OXP12X395	OT315 ... OT800E	1SCA022042R5990
465	OXP12X465	OT315 ... OT800E	1SCA022042R6020

Дополнительные четвертые полюса

Прим.	тип	Для выключателей нагрузки	код заказа
Сбоку	OTZ250E	OT160 ... OT250	1SCA022735R9420
Сбоку	OTZ400E	OT315 ... OT400	1SCA022749R1960
Сбоку	OTZ800E	OT630 ... OT800	1SCA022807R5100

Дополнительные контакты

Прим.	тип	Для выключателей нагрузки	код заказа
1NC	OA3G01	OT160 ... 800E	1SCA022456R7410
1NO	OA1G10	OT160 ... 800E	1SCA022353R4970

Клемные крышки

Прим.	тип	Для выключателей нагрузки	код заказа
Серый	OTS250G1L	OT160 ... 250E	1SCA022715R5340
Серый	OTS250G1S	OT160 ... 250E	1SCA022715R5260
Серый	OTS400G1L	OT315 ... 400E	1SCA022729R8450
Серый	OTS400G1S	OT315 ... 400E	1SCA022729R8370
Серый	OTS800G1L	OT630 ... 800E	1SCA022776R7710
Серый	OTS800G1S	OT630 ... 800E	1SCA022776R8010

В прайс лист внесены только складские и ходовые выключатели и аксессуары, информацию о других устройствах смотрите в каталоге "Выключатели нагрузки до 3150А"

Выключатели нагрузки

Переключатели нагрузки серии OT

Номинальный ток 16 - 125 А с монтажом на DIN рейку или монтажную плату



Трехполюсные переключатели нагрузки

In [A]	тип	наименование	код заказа
16	OT16F3C	Переключатель нагрузки	1SCA104816R1001
25	OT25F3C	Переключатель нагрузки	1SCA104863R1001
40	OT40F3C	Переключатель нагрузки	1SCA104913R1001
63	OT63F3C	Переключатель нагрузки	1SCA105338R1001
80	OT80F3C	Переключатель нагрузки	1SCA105402R1001
100	OT100F3C	Переключатель нагрузки	1SCA105008R1001
125	OT125F3C	Переключатель нагрузки	1SCA105037R1001

Четырехполюсные переключатели нагрузки

16	OT16F4C	Переключатель нагрузки	1SCA104831R1001
25	OT25F4C	Переключатель нагрузки	1SCA104877R1001
40	OT40F4C	Переключатель нагрузки	1SCA104934R1001
63	OT63F4C	Переключатель нагрузки	1SCA105369R1001
80	OT80F4C	Переключатель нагрузки	1SCA105418R1001
100	OT100F4C	Переключатель нагрузки	1SCA105019R1001
125	OT125F4C	Переключатель нагрузки	1SCA105054R1001

Четырехполюсный вариант достигается путем использования трехполюсного выключателя нагрузки и дополнительного полюса (см. Аксессуары)

Аксессуары для переключателей нагрузки нагрузки серии OT от 16 до 125 А

Ручки непосредственного управления*

Прим.	тип	Для выключателей нагрузки	код заказа
Черн.	OHBS12	OT16...40F3/4C	1SCA108252R1001
Красн.	OHRS12	OT16...40F3/4C	1SCA108253R1001
Черн.	OHBS1	OT16...80F3/4C	1SCA109087R1001
Красн.	OHRS1	OT16...80F3/4C	1SCA109095R1001
Черн.	OHBS2	OT63...125F3/4C	1SCA109089R1001
Красн.	OHRS2	OT63...125F3/4C	1SCA108598R1001
Черн.	OHBS3	OT63...125F3/4C	1SCA108320R1001
Красн.	OHRS3	OT63...125F3/4C	1SCA108667R1001
Черн.	OHBS9	OT100...125F3/4C	1SCA108665R1001

*Ручки непосредственного управления устанавливаются прямо на выключатель нагрузки.

Ручки селектронного типа*

Прим.	тип	Для выключателей нагрузки	код заказа
Черн.	OHBS2AJE011	OT16...125F3/4C	1SCA105220R1001
Красн.	OHYS2AJE011	OT16...125F3/4C	1SCA105301R1001

*Ручки селектронного типа устанавливаются на дверь (необходим шток)

Ручки пистолетного типа*

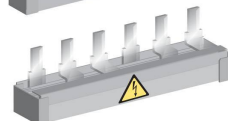
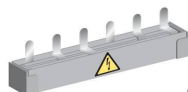
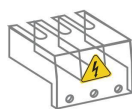
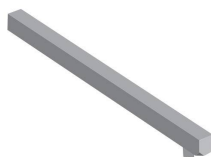
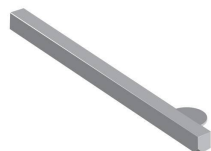
Прим.	тип	Для выключателей нагрузки	код заказа
Черн.	OHV45J6E311	OT16...125F3/4C	1SCA022817R2130
Красн.	OHY45J6E311	OT16...125F3/4C	1SCA022817R2300

*Ручки пистолетного типа устанавливаются на дверь (необходим шток)

Выключатели нагрузки

Выключатели нагрузки серии OT

Номинальный ток 16 - 125 А с монтажом на DIN рейку или монтажную плату



Штоки для ручек селекторного типа

Прим.	тип	примечание	код заказа
85	OXS6X85	6 мм. толщина и 85 мм. длина для OT16...125F3/4C	1SCA101647R1001
105	OXS6X105	6 мм. толщина и 105 мм. длина для OT16...125F3/4C	1SCA108043R1001
120	OXS6X120	6 мм. толщина и 120 мм. длина для OT16...125F3/4C	1SCA101654R1001
160	OXS6X160	6 мм. толщина и 160 мм. длина для OT16...125F3/4C	1SCA101655R1001
180	OXS6X180	6 мм. толщина и 180 мм. длина для OT16...125F3/4C	1SCA101660R1001
250	OXS6X250	6 мм. толщина и 250 мм. длина для OT16...125F3/4C	1SCA101660R1001
330	OXS6X330	6 мм. толщина и 330 мм. длина для OT16...125F3/4C	1SCA101661R1001

Штоки для ручек пистолетного типа

Длина	тип	примечание	код заказа
130	OXP6X130	6 мм. толщина и 150 мм. длина для OT16...125F3/4C	1SCA022057R0570
150	OXP6X150	6 мм. толщина и 150 мм. длина для OT16...125F3/4C	1SCA022295R5600
170	OXP6X170	6 мм. толщина и 170 мм. длина для OT16...125F3/4C	1SCA108224R1001
210	OXP6X210	6 мм. толщина и 150 мм. длина для OT16...125F3/4C	1SCA022295R6080
265	OXP6X265	6 мм. толщина и 265 мм. длина для OT16...125F3/4C	1SCA108225R1001
400	OXP6X400	6 мм. толщина и 150 мм. длина для OT16...125F3/4C	1SCA108226R1001

Дополнительные полюса

Прим.	тип	Для выключателей нагрузки	код заказа
Слева	OTPS40FPN1	OT 16...40F3C	1SCA105001R1001
Справа	OTPS40FPN2	OT 16...40F3C	1SCA105000R1001
Сбоку	OTPS80FP	OT 63...80F3C	1SCA105461R1001
Сбоку	OTPS125FP	OT 100...125F3C	1SCA105099R1001

Дополнительные контакты

Прим.	тип	Для выключателей нагрузки	код заказа
	OA7G10	1NO Слева для OT16...125F3/4C	1SCA022673R1140
	OA1G10	1NO Справа для OT16...125F3/4C	1SCA022353R4970
	OA1G01	1NC Слева для OT16...125F3/4C	1SCA022353R4890
	OA8G01	1NC Справа для OT16...125F3/4C	1SCA022744R2240

Клемные крышки

Прим.	тип	Для выключателей нагрузки	код заказа
Прозр.	OTS40T3	OT16...40F3C	1SCA105317R1001
Прозр.	OTS63T3	OT63...80F3C	1SCA022353R6750
Прозр.	OTS125T3	OT100...125F3C	1SCA022379R9680
Прозр.	OTS40T1	для четвертого полюса OTPS40FPN1	1SCA105314R1001
Прозр.	OTS40T1	для четвертого полюса OTPS40FPN2	1SCA105314R1001
Прозр.	OTS63T1	для четвертого полюса OTPS80FP	1SCA022353R6910
Прозр.	OTS125T1	для четвертого полюса OTPS125FP	1SCA022379R9760

Соединительные шины

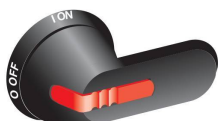
Прим.	тип	Для выключателей нагрузки	код заказа
	OZXA38	OT63...80F3C	1SCA022785R2140
	OZXA39	OT63...80F4C	1SCA022790R3820
	OZXA40	OT100 ... 125F3C	1SCA022790R3910
	OZXA41	OT100 ... 125F4C	1SCA022790R4040

В прайс лист внесены только складские и ходовые переключатели и аксессуары, информацию о других устройствах смотрите в каталоге "Выключатели нагрузки до 3150А"

Выключатели нагрузки

Переключатели нагрузки серии ОТ

Номинальный ток 160 - 800 А с монтажом на монтажную плату



Трехполюсные переключатели нагрузки

In [A]	тип	наименование	код заказа
160	OT160E03CP	Переключатель нагрузки	1SCA022772R6510
200	OT200E03CP	Переключатель нагрузки	1SCA022771R7520
250	OT250E03CP	Переключатель нагрузки	1SCA022771R3450
315	OT315E03CP	Переключатель нагрузки	1SCA022772R6780
400	OT400E03CP	Переключатель нагрузки	1SCA022771R8500
630	OT630E03CP	Переключатель нагрузки	1SCA022785R6050
800	OT800E03CP	Переключатель нагрузки	1SCA022785R6300

Четырехполюсные переключатели нагрузки

In [A]	тип	наименование	код заказа
160	OT160E04CP	Переключатель нагрузки	1SCA022775R9440
200	OT200E04CP	Переключатель нагрузки	1SCA022771R7280
250	OT250E04CP	Переключатель нагрузки	1SCA022775R4640
315	OT315E04CP	Переключатель нагрузки	1SCA022775R7150
400	OT400E04CP	Переключатель нагрузки	1SCA022771R8680
630	OT630E04CP	Переключатель нагрузки	1SCA022785R6130
800	OT800E04CP	Переключатель нагрузки	1SCA022785R6210

Таблица 1.2

Тип выключателя	Шток	Ручка	Кл. Болт.
OT200 ... 250_P	ОХР6Х161	ОНВ65J6E011	M8X25
OT315 ... 400_P	ОХР12Х166	ОНВ95J12E011	M10X30
OT630 ... 800_P	ОХР12Х185	ОНВ125J12E011	M12X40

Аксессуары для переключателей нагрузки серии ОТ от 160 до 800 А

Ручки непосредственного управления*

Прим.	тип	Для выключателей нагрузки	код заказа
Черн.	OTV250ECK	OT160 ... 250E_C	1SCA022783R0090
Черн.	OTV400ECK	OT315 ... 400E_C	1SCA022783R0170
Черн.	OTV800ECK	OT630 ... 800E_C	1SCA022797R2470

*Ручки непосредственного управления устанавливаются прямо на выключатель нагрузки.

Ручки пистолетного типа*

Прим.	тип	Для выключателей нагрузки	код заказа
Черн.	ОНВ65J6E011-RUH	OT160 ... 250E_C	1SCA100233R1001
Красн.	ОНУ65J6E011	OT160 ... 250E_C	1SCA022779R1840
Черн.	ОНВ65J6E011	OT160 ... 250E_C	1SCA022383R2480
Черн.	ОНВ65J6E311	OT160 ... 250E_C	1SCA022662R4730
Черн.	ОНВ95J12E011-RUH	OT315 ... 400E_C	1SCA100235R1001
Красн.	ОНУ95J12E011	OT315 ... 400E_C	1SCA022621R0920
Черн.	ОНВ95J12E311	OT315 ... 400E_C	1SCA022779R2140
Черн.	ОНВ125J12E011-RUH	OT630 ... 800E_C	1SCA100237R1001
Красн.	ОНУ125J12E011	OT630 ... 800E_C	1SCA022615R1650
Черн.	ОНВ125J12E311	OT630 ... 800E_C	1SCA022615R1730

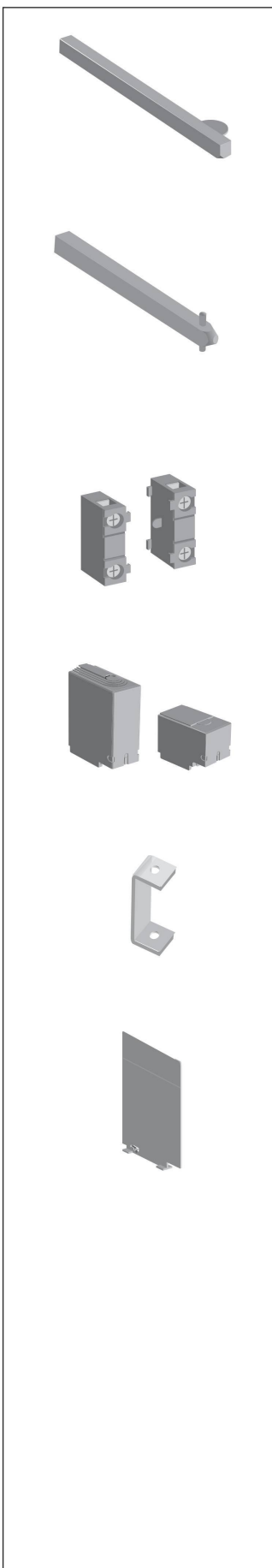
*Ручки пистолетного типа устанавливаются на дверь (необходим шток)

RUH - Означает русскоязычные надписи на ручке "ВКЛ"- "ОТКЛ"

Выключатели нагрузки

Переключатели нагрузки серии OT

Номинальный ток 160 - 800 А с монтажом на монтажную плату



Штоки для ручек пистолетного типа

Длина	тип	Для выключателей нагрузки	код заказа
130	OXP6X130	OT160 ... 250E_C	1SCA022057R0570
150	OXP6X150	OT160 ... 250E_C	1SCA022295R5600
210	OXP6X210	OT160 ... 250E_C	1SCA022295R6080
290	OXP6X290	OT160 ... 250E_C	1SCA022042R6370
360	OXP6X360	OT160 ... 250E_C	1SCA022042R6530
430	OXP6X430	OT160 ... 250E_C	1SCA022056R6030
148	OXP12X148	OT315 ... OT800E_C	1SCA022658R5570
166	OXP12X166	OT315 ... OT800E_C	1SCA022325R7100
185	OXP12X185	OT315 ... OT800E_C	1SCA022325R6710
250	OXP12X250	OT315 ... OT800E_C	1SCA022325R6980
280	OXP12X280	OT315 ... OT800E_C	1SCA022137R5140
325	OXP12X325	OT315 ... OT800E_C	1SCA022042R5810
395	OXP12X395	OT315 ... OT800E_C	1SCA022042R5990
465	OXP12X465	OT315 ... OT800E_C	1SCA022042R6020

Дополнительные контакты

Прим.	тип	Для выключателей нагрузки	код заказа
1NC	OA3G01	OT160 ... 800E_C	1SCA022456R7410
1NO	OA1G10	OT160 ... 800E_C	1SCA022353R4970

Клемные крышки

Прим.	тип	Для выключателей нагрузки	код заказа
Серый	OTS250G1L	OT160 ... 250E_C	1SCA022715R5340
Серый	OTS250G1S	OT160 ... 250E_C	1SCA022715R5260
Серый	OTS400G1L	OT315 ... 400E_C	1SCA022729R8450
Серый	OTS400G1S	OT315 ... 400E_C	1SCA022729R8370
Серый	OTS800G1L	OT630 ... 800E_C	1SCA022776R7710
Серый	OTS800G1S	OT630 ... 800E_C	1SCA022776R8010

Соединительные шины

Прим.	тип	Для выключателей нагрузки	код заказа
Компл.	OTZC13	OT160 ... 250E03C	1SCA022767R6910
Компл.	OTZC14	OT160 ... 250E04C	1SCA022767R7040
Компл.	OTZC23	OT315 ... 400E03C	1SCA022767R7120
Компл.	OTZC24	OT315 ... 400E04C	1SCA022767R7210
Компл.	OTZC33	OT630 ... 800E03C	1SCA022785R7020
Компл.	OTZC34	OT630 ... 800E04C	1SCA022785R7110

Межфазные перегородки

Прим.	тип	Для выключателей нагрузки	код заказа
4 шт.	PB100 low	OT160 ... 800E03C	1SDA054970R1
4 шт.	PB200 high	OT160 ... 800E03C	1SDA054972R1
6 шт.	PB100 low	OT160 ... 800E04C	1SDA054971R1
6 шт.	PB200 high	OT160 ... 800E04C	1SDA054973R1

В прайс лист внесены только складские и ходовые выключатели и аксессуары, информацию о других устройствах смотрите в каталоге "Выключатели нагрузки до 3150А"