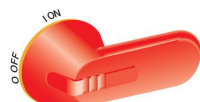


# Выключатели нагрузки

Выключатели нагрузки серии OT

Номинальный ток 16 - 125 А с монтажом на DIN рейку или монтажную плату



## Трехполюсные выключатели

In [A]	тип	наименование	код заказа
16	<b>OT16F3</b>	Выключатель нагрузки	1SCA104811R1001
25	<b>OT25F3</b>	Выключатель нагрузки	1SCA104857R1001
40	<b>OT40F3</b>	Выключатель нагрузки	1SCA104902R1001
63	<b>OT63F3</b>	Выключатель нагрузки	1SCA105332R1001
80	<b>OT80F3</b>	Выключатель нагрузки	1SCA105798R1001
100	<b>OT100F3</b>	Выключатель нагрузки	1SCA105004R1001
125	<b>OT125F3</b>	Выключатель нагрузки	1SCA105033R1001

## Четырехполюсные выключатели

16	<b>OT16F4N2</b>	Выключатель нагрузки	1SCA104829R1001
25	<b>OT25F4N2</b>	Выключатель нагрузки	1SCA104886R1001
40	<b>OT40F4N2</b>	Выключатель нагрузки	1SCA104932R1001
63	<b>OT63F4N2</b>	Выключатель нагрузки	1SCA105365R1001
80	<b>OT80F4N2</b>	Выключатель нагрузки	1SCA105413R1001
100	<b>OT100F4N2</b>	Выключатель нагрузки	1SCA105018R1001
125	<b>OT125F4N2</b>	Выключатель нагрузки	1SCA105051R1001

Четырехполюсный вариант достигается путем использования трехполюсного выключателя нагрузки и дополнительного полюса (см. Аксессуары)

## Аксессуары для выключателей нагрузки серии OT от 16 до 125 А

### Ручки непосредственного управления\*

Прим.	тип	Для выключателей нагрузки	код заказа
Черн.	<b>OHBS12</b>	OT16...40F3/4	1SCA108252R1001
Красн.	<b>OHRS12</b>	OT16...40F3/4	1SCA108253R1001
Черн.	<b>OHBS1</b>	OT16...80F3/4	1SCA109087R1001
Красн.	<b>OHRS1</b>	OT16...80F3/4	1SCA109095R1001
Черн.	<b>OHBS2</b>	OT63...125F3/4	1SCA109089R1001
Красн.	<b>OHRS2</b>	OT63...125F3/4	1SCA108598R1001
Черн.	<b>OHBS3</b>	OT63...125F3/4	1SCA108320R1001
Красн.	<b>OHRS3</b>	OT63...125F3/4	1SCA108667R1001

\*Ручки непосредственного управления устанавливаются прямо на выключатель нагрузки

### Ручки селектронного типа\*

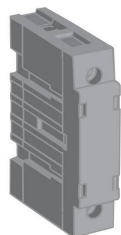
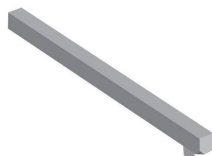
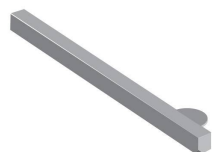
Прим.	тип	Для выключателей нагрузки	код заказа
Черн.	<b>OHBS1AH</b>	OT16...80F3/4	1SCA102680R1001
Красн.	<b>OHYS1AH</b>	OT16...80F3/4	1SCA105290R1001
Черн.	<b>OHBS1AH1</b>	OT16...80F3/4	1SCA105210R1001
Красн.	<b>OHYS1AH1</b>	OT16...80F3/4	1SCA105291R1001
Черн.	<b>OHBS3AH</b>	OT16...125F3/4	1SCA105234R1001
Красн.	<b>OHYS3AH</b>	OT16...125F3/4	1SCA105325R1001
Черн.	<b>OHBS3AH1</b>	OT16...125F3/4	1SCA105235R1001
Красн.	<b>OHYS3AH1</b>	OT16...125F3/4	1SCA105326R1001
Черн.	<b>OHBS2AJ</b>	OT16...125F3/4	1SCA105213R1001
Красн.	<b>OHYS2AJ</b>	OT16...125F3/4	1SCA105296R1001
Черн.	<b>OHBS2AJE-RUH</b>	OT16...125F3/4	1SCA108239R1001
Красн.	<b>OHYS2AJE-RUH</b>	OT16...125F3/4	1SCA108301R1001
Черн.	<b>OHBS2AJ1</b>	OT16...125F3/4	1SCA105215R1001
Красн.	<b>OHYS2AJ1</b>	OT16...125F3/4	1SCA105297R1001

\*Ручки селектронного типа устанавливаются на дверь (необходим штот)  
RUH - Означает русскоязычные надписи на ручке "ВКЛ"- "ОТКЛ"

# Выключатели нагрузки

## Выключатели нагрузки серии OT

Номинальный ток 16 - 125 А с монтажом на DIN рейку или монтажную плату



### Ручки пистолетного типа\*

Прим.	тип	Для выключателей нагрузки	код заказа
Черн.	<b>OHБ45J6</b>	OT16...125F3/4	1SCA022380R8770
Красн.	<b>OHУ45J6</b>	OT16...125F3/4	1SCA022380R8930
Черн.	<b>OHБ45J6E-RUH</b>	OT16...125F3/4	1SCA109869R1001
Черн.	<b>OHБ65J6</b>	OT63...125F3/4	1SCA022380R9660
Красн.	<b>OHУ65J6</b>	OT63...125F3/4	1SCA022380R9820
Черн.	<b>OHБ65J6E-RUH</b>	OT63...125F3/4	1SCA100231R1001

\*Ручки пистолетного типа устанавливаются на дверь (необходим шток)  
RUH - Означает русскоязычные надписи на ручке "ВКЛ"- "ОТКЛ"

### Штоки для ручек селекторного типа

Прим.	тип	примечание	код заказа
85	<b>OXS6X85</b>	6 мм. толщина и 85 мм. длина для OT16...125F3/4	1SCA101647R1001
105	<b>OXS6X105</b>	6 мм. толщина и 105 мм. длина для OT16...125F3/4	1SCA108043R1001
120	<b>OXS6X120</b>	6 мм. толщина и 120 мм. длина для OT16...125F3/4	1SCA101654R1001
160	<b>OXS6X160</b>	6 мм. толщина и 160 мм. длина для OT16...125F3/4	1SCA101655R1001
180	<b>OXS6X180</b>	6 мм. толщина и 180 мм. длина для OT16...125F3/4	1SCA101660R1001
250	<b>OXS6X250</b>	6 мм. толщина и 250 мм. длина для OT16...125F3/4	1SCA101660R1001
330	<b>OXS6X330</b>	6 мм. толщина и 330 мм. длина для OT16...125F3/4	1SCA101661R1001

### Штоки для ручек пистолетного типа

Длина	тип	примечание	код заказа
130	<b>OXP6X130</b>	6 мм. толщина и 130 мм. длина для OT16...125F3/4	1SCA022057R0570
150	<b>OXP6X150</b>	6 мм. толщина и 150 мм. длина для OT16...125F3/4	1SCA022295R5600
170	<b>OXP6X170</b>	6 мм. толщина и 170 мм. длина для OT16...125F3/4	1SCA108224R1001
210	<b>OXP6X210</b>	6 мм. толщина и 150 мм. длина для OT16...125F3/4	1SCA022295R6080
265	<b>OXP6X265</b>	6 мм. толщина и 265 мм. длина для OT16...125F3/4	1SCA108225R1001
400	<b>OXP6X400</b>	6 мм. толщина и 150 мм. длина для OT16...125F3/4	1SCA108226R1001

### Дополнительные полюса

Прим.	тип	Для выключателей нагрузки	код заказа
Слева	<b>OTPS40FPN1</b>	OT 16...40F3	1SCA105001R1001
Справа	<b>OTPS40FPN2</b>	OT 16...40F3	1SCA105000R1001
Сбоку	<b>OTPS80FP</b>	OT 63...80F3	1SCA105461R1001
Сбоку	<b>OTPS125FP</b>	OT 100...125F3	1SCA105099R1001

### Дополнительные контакты

Прим.	тип	Для выключателей нагрузки	код заказа
1NC	<b>OA1G01</b>	OT16...125F3/4	1SCA022353R4890
1NO	<b>OA1G10</b>	OT16...125F3/4	1SCA022353R4970

### Клемные крышки

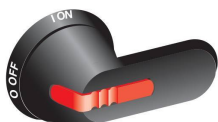
Прим.	тип	Для выключателей нагрузки	код заказа
Прозр.	<b>OTS40T3</b>	OT16...40F3	1SCA105317R1001
Прозр.	<b>OTS63T3</b>	OT63...80F3	1SCA022353R6750
Прозр.	<b>OTS125T3</b>	OT100...125F3	1SCA022379R9680
Прозр.	<b>OTS40T1</b>	для четвертого полюса OTPS40FPN1	1SCA105314R1001
Прозр.	<b>OTS40T1</b>	для четвертого полюса OTPS40FPN2	1SCA105314R1001
Прозр.	<b>OTS63T1</b>	для четвертого полюса OTPS80FP	1SCA022353R6910
Прозр.	<b>OTS125T1</b>	для четвертого полюса OTPS125FP	1SCA022379R9760

В прайс лист внесены только складские и ходовые выключатели и аксессуары, информацию о других устройствах смотрите в каталоге "Выключатели нагрузки до 3150А"

# Выключатели нагрузки

Выключатели нагрузки серии ОТ

Номинальный ток 160 - 800 А с монтажом на монтажную плату



## Трехполюсные выключатели

In [A]	тип	наименование	код заказа
160	<b>ОТ160ЕV03P</b>	Выключатель нагрузки	1SCA120514R1001
200	<b>ОТ200Е03P</b>	Выключатель нагрузки	1SCA022712R0800
250	<b>ОТ250Е03P</b>	Выключатель нагрузки	1SCA022710R0100
315	<b>ОТ315Е03P</b>	Выключатель нагрузки	1SCA022718R8510
400	<b>ОТ400Е03P</b>	Выключатель нагрузки	1SCA022718R8780
630	<b>ОТ630Е03P</b>	Выключатель нагрузки	1SCA022718R8940
800	<b>ОТ800Е03P</b>	Выключатель нагрузки	1SCA022718R9410

## Четырехполюсные выключатели

In [A]	тип	наименование	код заказа
160	<b>ОТ160ЕV04P</b>	Выключатель нагрузки	1SCA120521R1001
200	<b>ОТ200Е04P</b>	Выключатель нагрузки	1SCA022713R4930
250	<b>ОТ250Е04P</b>	Выключатель нагрузки	1SCA022710R0520
315	<b>ОТ315Е04P</b>	Выключатель нагрузки	1SCA022719R1730
400	<b>ОТ400Е04P</b>	Выключатель нагрузки	1SCA022719R1810
630	<b>ОТ630Е04P</b>	Выключатель нагрузки	1SCA022719R2030
800	<b>ОТ800Е04P</b>	Выключатель нагрузки	1SCA022719R2110

Все выключатели оснащены ручкой управления пистолетного типа IP65 и штоком в соответствии с Таблицей 1.1. Четырехполюсный вариант достигается путем использования трехполюсного выключателя нагрузки и дополнительного полюса (см. Аксессуары)

Таблица 1.1

Тип выключателя	Шток	Ручка	Кл. Болт.
ОТ160 ... 250_P	ОХР6Х210	ОНВ65J6	M8X25
ОТ315 ... 400_P	ОХР12Х185	ОНВ95J12	M10X30
ОТ630 ... 800_P	ОХР12Х185	ОНВ125J12	M12X40

## Аксессуары для выключателей нагрузки серии ОТ от 160 до 800 А

### Ручки непосредственного управления\*

Прим.	тип	Для выключателей нагрузки	код заказа
Черн.	<b>ОТВ250ЕК</b>	ОТ160 ... ОТ250Е	1SCA022763R2700
Черн.	<b>ОТВ400ЕК</b>	ОТ315 ... ОТ400Е	1SCA022763R2960
Черн.	<b>ОТВ800ЕК</b>	ОТ630 ... ОТ800Е	1SCA022804R6340

\*Ручки непосредственного управления устанавливаются прямо на выключатель нагрузки.

### Ручки пистолетного типа\*

Прим.	тип	Для выключателей нагрузки	код заказа
Черн.	<b>ОНВ65J6E-РУН</b>	ОТ160 ...ОТ250Е	1SCA100231R1001
Красн.	<b>ОНЫ65J6</b>	ОТ160 ...ОТ250Е	1SCA022380R9820
Черн.	<b>ОНВ80J6</b>	ОТ160 ...ОТ250Е	1SCA022381R0240
Красн.	<b>ОНЫ80J6</b>	ОТ160 ...ОТ250Е	1SCA022381R0410
Черн.	<b>ОНВ65J6ТЕ-РУН</b>	ОТ160 ...ОТ250Е	1SCA100232R1001
Черн.	<b>ОНВ95J12</b>	ОТ315 ... ОТ400Е	1SCA022381R0830
Красн.	<b>ОНЫ95J12</b>	ОТ315 ... ОТ400Е	1SCA022381R1050
Черн.	<b>ОНВ95J12ТЕ-РУН</b>	ОТ315 ... ОТ400Е	1SCA100234R1001
Красн.	<b>ОНЫ95J12Т</b>	ОТ630 ... ОТ800Е	1SCA022736R1910
Черн.	<b>ОНВ125J12</b>	ОТ630 ... ОТ800Е	1SCA022381R1560
Черн.	<b>ОНВ125J12ТЕ-РУН</b>	ОТ630 ... ОТ800Е	1SCA100261R1001
Красн.	<b>ОНЫ125J12</b>	ОТ630 ... ОТ800Е	1SCA022381R1720
Черн.	<b>ОНВ145J12</b>	ОТ630 ... ОТ800Е	1SCA022381R2110
Красн.	<b>ОНЫ145J12</b>	ОТ630 ... ОТ800Е	1SCA022381R2370

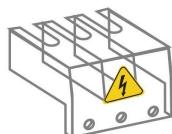
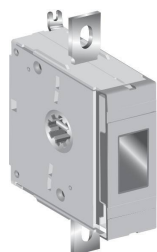
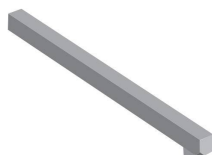
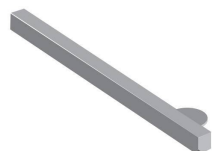
\*Ручки пистолетного типа устанавливаются на дверь (необходим шток)

РУН - Означает русскоязычные надписи на ручке "ВКЛ"- "ОТКЛ"

# Выключатели нагрузки

## Выключатели нагрузки серии ОТ

Номинальный ток 160 - 800 А с монтажом на монтажную плату



### Штоки для ручек пистолетного типа

Длина	тип	Для выключателей нагрузки	код заказа
130	<b>OXP6X130</b>	ОТ160 ... 250E	1SCA022057R0570
150	<b>OXP6X150</b>	ОТ160 ... 250E	1SCA022295R5600
210	<b>OXP6X210</b>	ОТ160 ... 250E	1SCA022295R6080
290	<b>OXP6X290</b>	ОТ160 ... 250E	1SCA022042R6370
360	<b>OXP6X360</b>	ОТ160 ... 250E	1SCA022042R6530
430	<b>OXP6X430</b>	ОТ160 ... 250E	1SCA022056R6030
148	<b>OXP12X148</b>	ОТ315 ... ОТ800E	1SCA022658R5570
166	<b>OXP12X166</b>	ОТ315 ... ОТ800E	1SCA022325R7100
185	<b>OXP12X185</b>	ОТ315 ... ОТ800E	1SCA022325R6710
250	<b>OXP12X250</b>	ОТ315 ... ОТ800E	1SCA022325R6980
280	<b>OXP12X280</b>	ОТ315 ... ОТ800E	1SCA022137R5140
325	<b>OXP12X325</b>	ОТ315 ... ОТ800E	1SCA022042R5810
395	<b>OXP12X395</b>	ОТ315 ... ОТ800E	1SCA022042R5990
465	<b>OXP12X465</b>	ОТ315 ... ОТ800E	1SCA022042R6020

### Дополнительные четвертые полюса

Прим.	тип	Для выключателей нагрузки	код заказа
Сбоку	<b>ОТZ250E</b>	ОТ160 ... ОТ250	1SCA022735R9420
Сбоку	<b>ОТZ400E</b>	ОТ315 ... ОТ400	1SCA022749R1960
Сбоку	<b>ОТZ800E</b>	ОТ630 ... ОТ800	1SCA022807R5100

### Дополнительные контакты

Прим.	тип	Для выключателей нагрузки	код заказа
1NC	<b>ОА3G01</b>	ОТ160 ... 800E	1SCA022456R7410
1NO	<b>ОА1G10</b>	ОТ160 ... 800E	1SCA022353R4970

### Клемные крышки

Прим.	тип	Для выключателей нагрузки	код заказа
Серый	<b>ОТС250G1L</b>	ОТ160 ... 250E	1SCA022715R5340
Серый	<b>ОТС250G1S</b>	ОТ160 ... 250E	1SCA022715R5260
Серый	<b>ОТС400G1L</b>	ОТ315 ... 400E	1SCA022729R8450
Серый	<b>ОТС400G1S</b>	ОТ315 ... 400E	1SCA022729R8370
Серый	<b>ОТС800G1L</b>	ОТ630 ... 800E	1SCA022776R7710
Серый	<b>ОТС800G1S</b>	ОТ630 ... 800E	1SCA022776R8010

В прайс лист внесены только складские и ходовые выключатели и аксессуары, информацию о других устройствах смотрите в каталоге "Выключатели нагрузки до 3150А"

# Выключатели нагрузки

Переключатели нагрузки серии OT

Номинальный ток 16 - 125 А с монтажом на DIN рейку или монтажную плату



## Трехполюсные переключатели нагрузки

In [A]	тип	наименование	код заказа
16	<b>OT16F3C</b>	Переключатель нагрузки	1SCA104816R1001
25	<b>OT25F3C</b>	Переключатель нагрузки	1SCA104863R1001
40	<b>OT40F3C</b>	Переключатель нагрузки	1SCA104913R1001
63	<b>OT63F3C</b>	Переключатель нагрузки	1SCA105338R1001
80	<b>OT80F3C</b>	Переключатель нагрузки	1SCA105402R1001
100	<b>OT100F3C</b>	Переключатель нагрузки	1SCA105008R1001
125	<b>OT125F3C</b>	Переключатель нагрузки	1SCA105037R1001

## Четырехполюсные переключатели нагрузки

16	<b>OT16F4C</b>	Переключатель нагрузки	1SCA104831R1001
25	<b>OT25F4C</b>	Переключатель нагрузки	1SCA104877R1001
40	<b>OT40F4C</b>	Переключатель нагрузки	1SCA104934R1001
63	<b>OT63F4C</b>	Переключатель нагрузки	1SCA105369R1001
80	<b>OT80F4C</b>	Переключатель нагрузки	1SCA105418R1001
100	<b>OT100F4C</b>	Переключатель нагрузки	1SCA105019R1001
125	<b>OT125F4C</b>	Переключатель нагрузки	1SCA105054R1001

Четырехполюсный вариант достигается путем использования трехполюсного выключателя нагрузки и дополнительного полюса (см. Аксессуары)

## Аксессуары для переключателей нагрузки нагрузки серии OT от 16 до 125 А

### Ручки непосредственного управления\*

Прим.	тип	Для выключателей нагрузки	код заказа
Черн.	<b>OHBS12</b>	OT16...40F3/4C	1SCA108252R1001
Красн.	<b>OHRS12</b>	OT16...40F3/4C	1SCA108253R1001
Черн.	<b>OHBS1</b>	OT16...80F3/4C	1SCA109087R1001
Красн.	<b>OHRS1</b>	OT16...80F3/4C	1SCA109095R1001
Черн.	<b>OHBS2</b>	OT63...125F3/4C	1SCA109089R1001
Красн.	<b>OHRS2</b>	OT63...125F3/4C	1SCA108598R1001
Черн.	<b>OHBS3</b>	OT63...125F3/4C	1SCA108320R1001
Красн.	<b>OHRS3</b>	OT63...125F3/4C	1SCA108667R1001
Черн.	<b>OHBS9</b>	OT100...125F3/4C	1SCA108665R1001

\*Ручки непосредственного управления устанавливаются прямо на выключатель нагрузки.

### Ручки селектронного типа\*

Прим.	тип	Для выключателей нагрузки	код заказа
Черн.	<b>OHBS2AJE011</b>	OT16...125F3/4C	1SCA105220R1001
Красн.	<b>OHYS2AJE011</b>	OT16...125F3/4C	1SCA105301R1001

\*Ручки селектронного типа устанавливаются на дверь (необходим шток)

### Ручки пистолетного типа\*

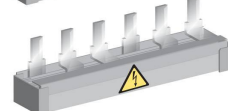
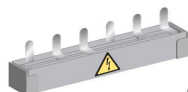
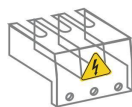
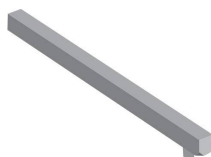
Прим.	тип	Для выключателей нагрузки	код заказа
Черн.	<b>OHV45J6E311</b>	OT16...125F3/4C	1SCA022817R2130
Красн.	<b>OHY45J6E311</b>	OT16...125F3/4C	1SCA022817R2300

\*Ручки пистолетного типа устанавливаются на дверь (необходим шток)

# Выключатели нагрузки

## Выключатели нагрузки серии OT

Номинальный ток 16 - 125 А с монтажом на DIN рейку или монтажную плату



### Штоки для ручек селекторного типа

Прим.	тип	примечание	код заказа
85	<b>OXS6X85</b>	6 мм. толщина и 85 мм. длина для OT16...125F3/4C	1SCA101647R1001
105	<b>OXS6X105</b>	6 мм. толщина и 105 мм. длина для OT16...125F3/4C	1SCA108043R1001
120	<b>OXS6X120</b>	6 мм. толщина и 120 мм. длина для OT16...125F3/4C	1SCA101654R1001
160	<b>OXS6X160</b>	6 мм. толщина и 160 мм. длина для OT16...125F3/4C	1SCA101655R1001
180	<b>OXS6X180</b>	6 мм. толщина и 180 мм. длина для OT16...125F3/4C	1SCA101660R1001
250	<b>OXS6X250</b>	6 мм. толщина и 250 мм. длина для OT16...125F3/4C	1SCA101660R1001
330	<b>OXS6X330</b>	6 мм. толщина и 330 мм. длина для OT16...125F3/4C	1SCA101661R1001

### Штоки для ручек пистолетного типа

Длина	тип	примечание	код заказа
130	<b>OXP6X130</b>	6 мм. толщина и 150 мм. длина для OT16...125F3/4C	1SCA022057R0570
150	<b>OXP6X150</b>	6 мм. толщина и 150 мм. длина для OT16...125F3/4C	1SCA022295R5600
170	<b>OXP6X170</b>	6 мм. толщина и 170 мм. длина для OT16...125F3/4C	1SCA108224R1001
210	<b>OXP6X210</b>	6 мм. толщина и 150 мм. длина для OT16...125F3/4C	1SCA022295R6080
265	<b>OXP6X265</b>	6 мм. толщина и 265 мм. длина для OT16...125F3/4C	1SCA108225R1001
400	<b>OXP6X400</b>	6 мм. толщина и 150 мм. длина для OT16...125F3/4C	1SCA108226R1001

### Дополнительные полюса

Прим.	тип	Для выключателей нагрузки	код заказа
Слева	<b>OTPS40FPN1</b>	OT 16...40F3C	1SCA105001R1001
Справа	<b>OTPS40FPN2</b>	OT 16...40F3C	1SCA105000R1001
Сбоку	<b>OTPS80FP</b>	OT 63...80F3C	1SCA105461R1001
Сбоку	<b>OTPS125FP</b>	OT 100...125F3C	1SCA105099R1001

### Дополнительные контакты

Прим.	тип	Для выключателей нагрузки	код заказа
	<b>OA7G10</b>	1NO Слева для OT16...125F3/4C	1SCA022673R1140
	<b>OA1G10</b>	1NO Справа для OT16...125F3/4C	1SCA022353R4970
	<b>OA1G01</b>	1NC Слева для OT16...125F3/4C	1SCA022353R4890
	<b>OA8G01</b>	1NC Справа для OT16...125F3/4C	1SCA022744R2240

### Клемные крышки

Прим.	тип	Для выключателей нагрузки	код заказа
Прозр.	<b>OTS40T3</b>	OT16...40F3C	1SCA105317R1001
Прозр.	<b>OTS63T3</b>	OT63...80F3C	1SCA022353R6750
Прозр.	<b>OTS125T3</b>	OT100...125F3C	1SCA022379R9680
Прозр.	<b>OTS40T1</b>	для четвертого полюса OTPS40FPN1	1SCA105314R1001
Прозр.	<b>OTS40T1</b>	для четвертого полюса OTPS40FPN2	1SCA105314R1001
Прозр.	<b>OTS63T1</b>	для четвертого полюса OTPS80FP	1SCA022353R6910
Прозр.	<b>OTS125T1</b>	для четвертого полюса OTPS125FP	1SCA022379R9760

### Соединительные шины

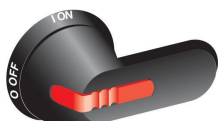
Прим.	тип	Для выключателей нагрузки	код заказа
	<b>OZXA38</b>	OT63...80F3C	1SCA022785R2140
	<b>OZXA39</b>	OT63...80F4C	1SCA022790R3820
	<b>OZXA40</b>	OT100 ... 125F3C	1SCA022790R3910
	<b>OZXA41</b>	OT100 ... 125F4C	1SCA022790R4040

В прайс лист внесены только складские и ходовые переключатели и аксессуары, информацию о других устройствах смотрите в каталоге "Выключатели нагрузки до 3150А"

# Выключатели нагрузки

Переключатели нагрузки серии ОТ

Номинальный ток 160 - 800 А с монтажом на монтажную плату



## Трехполюсные переключатели нагрузки

In [A]	тип	наименование	код заказа
160	<b>OT160E03CP</b>	Переключатель нагрузки	1SCA022772R6510
200	<b>OT200E03CP</b>	Переключатель нагрузки	1SCA022771R7520
250	<b>OT250E03CP</b>	Переключатель нагрузки	1SCA022771R3450
315	<b>OT315E03CP</b>	Переключатель нагрузки	1SCA022772R6780
400	<b>OT400E03CP</b>	Переключатель нагрузки	1SCA022771R8500
630	<b>OT630E03CP</b>	Переключатель нагрузки	1SCA022785R6050
800	<b>OT800E03CP</b>	Переключатель нагрузки	1SCA022785R6300

## Четырехполюсные переключатели нагрузки

In [A]	тип	наименование	код заказа
160	<b>OT160E04CP</b>	Переключатель нагрузки	1SCA022775R9440
200	<b>OT200E04CP</b>	Переключатель нагрузки	1SCA022771R7280
250	<b>OT250E04CP</b>	Переключатель нагрузки	1SCA022775R4640
315	<b>OT315E04CP</b>	Переключатель нагрузки	1SCA022775R7150
400	<b>OT400E04CP</b>	Переключатель нагрузки	1SCA022771R8680
630	<b>OT630E04CP</b>	Переключатель нагрузки	1SCA022785R6130
800	<b>OT800E04CP</b>	Переключатель нагрузки	1SCA022785R6210

Таблица 1.2

Тип выключателя	Шток	Ручка	Кл. Болт.
<b>OT200 ... 250_P</b>	OXP6X161	ONB65J6E011	M8X25
<b>OT315 ... 400_P</b>	OXP12X166	ONB95J12E011	M10X30
<b>OT630 ... 800_P</b>	OXP12X185	ONB125J12E011	M12X40

## Аксессуары для переключателей нагрузки серии ОТ от 160 до 800 А

### Ручки непосредственного управления\*

Прим.	тип	Для выключателей нагрузки	код заказа
Черн.	<b>OTV250ECK</b>	OT160 ... 250E_C	1SCA022783R0090
Черн.	<b>OTV400ECK</b>	OT315 ... 400E_C	1SCA022783R0170
Черн.	<b>OTV800ECK</b>	OT630 ... 800E_C	1SCA022797R2470

\*Ручки непосредственного управления устанавливаются прямо на выключатель нагрузки.

### Ручки пистолетного типа\*

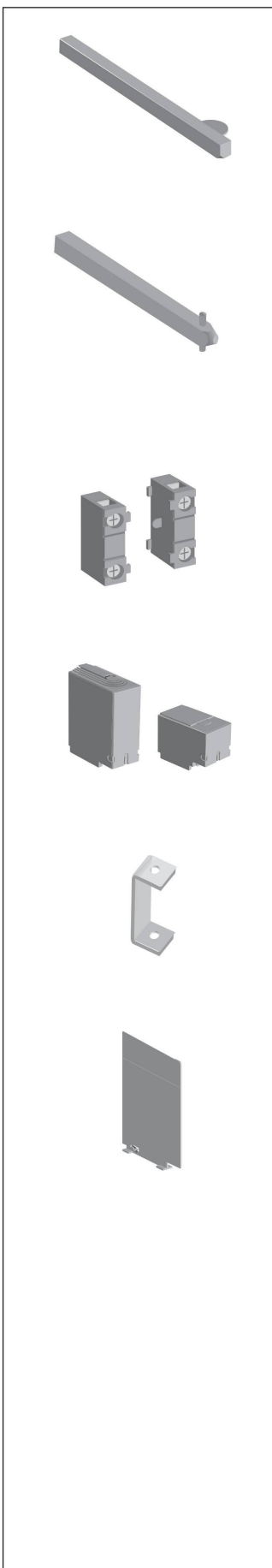
Прим.	тип	Для выключателей нагрузки	код заказа
Черн.	<b>ONH65J6E011-RUH</b>	OT160 ... 250E_C	1SCA100233R1001
Красн.	<b>OHY65J6E011</b>	OT160 ... 250E_C	1SCA022779R1840
Черн.	<b>ONH65J6E011</b>	OT160 ... 250E_C	1SCA022383R2480
Черн.	<b>ONH65J6E311</b>	OT160 ... 250E_C	1SCA022662R4730
Черн.	<b>ONH95J12E011-RUH</b>	OT315 ... 400E_C	1SCA100235R1001
Красн.	<b>OHY95J12E011</b>	OT315 ... 400E_C	1SCA022621R0920
Черн.	<b>ONH95J12E311</b>	OT315 ... 400E_C	1SCA022779R2140
Черн.	<b>ONH125J12E011-RUH</b>	OT630 ... 800E_C	1SCA100237R1001
Красн.	<b>OHY125J12E011</b>	OT630 ... 800E_C	1SCA022615R1650
Черн.	<b>ONH125J12E311</b>	OT630 ... 800E_C	1SCA022615R1730

\*Ручки пистолетного типа устанавливаются на дверь (необходим шток)  
RUH - Означает русскоязычные надписи на ручке "ВКЛ"- "ОТКЛ"

# Выключатели нагрузки

## Переключатели нагрузки серии OT

Номинальный ток 160 - 800 А с монтажом на монтажную плату



### Штоки для ручек пистолетного типа

Длина	тип	Для выключателей нагрузки	код заказа
130	<b>OXP6X130</b>	OT160 ... 250E_C	1SCA022057R0570
150	<b>OXP6X150</b>	OT160 ... 250E_C	1SCA022295R5600
210	<b>OXP6X210</b>	OT160 ... 250E_C	1SCA022295R6080
290	<b>OXP6X290</b>	OT160 ... 250E_C	1SCA022042R6370
360	<b>OXP6X360</b>	OT160 ... 250E_C	1SCA022042R6530
430	<b>OXP6X430</b>	OT160 ... 250E_C	1SCA022056R6030
148	<b>OXP12X148</b>	OT315 ... OT800E_C	1SCA022658R5570
166	<b>OXP12X166</b>	OT315 ... OT800E_C	1SCA022325R7100
185	<b>OXP12X185</b>	OT315 ... OT800E_C	1SCA022325R6710
250	<b>OXP12X250</b>	OT315 ... OT800E_C	1SCA022325R6980
280	<b>OXP12X280</b>	OT315 ... OT800E_C	1SCA022137R5140
325	<b>OXP12X325</b>	OT315 ... OT800E_C	1SCA022042R5810
395	<b>OXP12X395</b>	OT315 ... OT800E_C	1SCA022042R5990
465	<b>OXP12X465</b>	OT315 ... OT800E_C	1SCA022042R6020

### Дополнительные контакты

Прим.	тип	Для выключателей нагрузки	код заказа
1NC	<b>OA3G01</b>	OT160 ... 800E_C	1SCA022456R7410
1NO	<b>OA1G10</b>	OT160 ... 800E_C	1SCA022353R4970

### Клемные крышки

Прим.	тип	Для выключателей нагрузки	код заказа
Серый	<b>OTS250G1L</b>	OT160 ... 250E_C	1SCA022715R5340
Серый	<b>OTS250G1S</b>	OT160 ... 250E_C	1SCA022715R5260
Серый	<b>OTS400G1L</b>	OT315 ... 400E_C	1SCA022729R8450
Серый	<b>OTS400G1S</b>	OT315 ... 400E_C	1SCA022729R8370
Серый	<b>OTS800G1L</b>	OT630 ... 800E_C	1SCA022776R7710
Серый	<b>OTS800G1S</b>	OT630 ... 800E_C	1SCA022776R8010

### Соединительные шины

Прим.	тип	Для выключателей нагрузки	код заказа
Компл.	<b>OTZC13</b>	OT160 ... 250E03C	1SCA022767R6910
Компл.	<b>OTZC14</b>	OT160 ... 250E04C	1SCA022767R7040
Компл.	<b>OTZC23</b>	OT315 ... 400E03C	1SCA022767R7120
Компл.	<b>OTZC24</b>	OT315 ... 400E04C	1SCA022767R7210
Компл.	<b>OTZC33</b>	OT630 ... 800E03C	1SCA022785R7020
Компл.	<b>OTZC34</b>	OT630 ... 800E04C	1SCA022785R7110

### Межфазные перегородки

Прим.	тип	Для выключателей нагрузки	код заказа
4 шт.	<b>PB100 low</b>	OT160 ... 800E03C	1SDA054970R1
4 шт.	<b>PB200 high</b>	OT160 ... 800E03C	1SDA054972R1
6 шт.	<b>PB100 low</b>	OT160 ... 800E04C	1SDA054971R1
6 шт.	<b>PB200 high</b>	OT160 ... 800E04C	1SDA054973R1

В прайс лист внесены только складские и ходовые выключатели и аксессуары, информацию о других устройствах смотрите в каталоге "Выключатели нагрузки до 3150А"